

GT64 Tolleranze di montaggio normali AC161

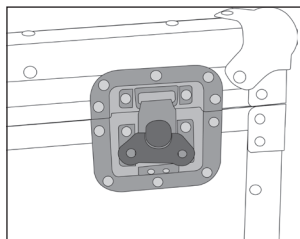
- Chiusura a eccentrico tramite rotazione della farfalla di manovra

- Ritorno in posizione automatico della farfalla grazie ad un sistema a molla
- Modello concepito per agganciarsi in una gola (utilizzo di un **gancio AC161** possibile ma non indispensabile)
- Buona resistenza alla trazione
- Utilizzo semplice
- Ingombro ridotto
- In posizione aperta l'insieme torna alla posizione iniziale
- Grande sicurezza contro le aperture accidentali (in caso di vibrazioni ad esempio)
- Permette un utilizzo senza guarnizioni e una grande flessibilità nelle tolleranze di posizionamento
- Materiali:

Acciaio zincato bianco o inox

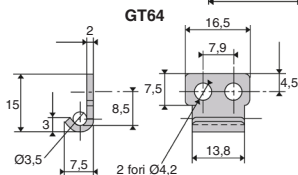
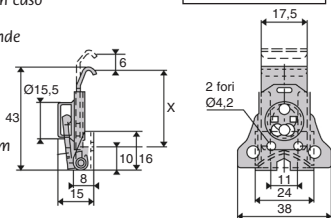
Info

- La quota approssimativa di montaggio: $X=32.7\text{mm}$ per una tensione di circa 60 daN
- Gancio utilizzabile: **AC161**



Esempio di applicazione

NUOVO!



AC161 SCONTI PER QUANTITÀ

Qtà	1+	10+	20+	50+
Sc.	Prezzo	-3%	-5%	Su richiesta

Codice	Materiale	Spessore delle staffe di fissaggio	Spessore gancio	Corsa	Tensione max (daN)	Massa (g)	Prezzo unit. da 1 a 9
Chiusura a farfalla							
GT64-ZB	Acciaio zincato bianco	15/10	12/10	6	80	39	8,12 €
GT64-SS	Inox 303 grezzo	15/10	12/10	6	80	39	10,12 €
Riscontro							
AC161-ZB	Acciaio zincato bianco	15/10	12/10	-	-	3,7	0,29 €
AC161-SS	Inox 303 grezzo	15/10	12/10	-	-	3,7	0,39 €

Dimensioni in mm

New

Chiusura a farfalla a molla

Tolleranze di montaggio ampie

GT64R AC161

- Chiusura a eccentrico tramite rotazione della farfalla di manovra
- Ritorno in posizione automatico della farfalla grazie ad un sistema a molla
- Modello concepito per agganciarsi in una gola (utilizzo di un **gancio AC161** possibile ma non indispensabile)
- Buona resistenza alla trazione
- Utilizzo semplice
- Ingombro ridotto
- In posizione aperta l'insieme torna alla posizione iniziale
- Grande sicurezza contro le aperture accidentali (in caso di vibrazioni ad esempio)
- Permette un utilizzo senza guarnizioni e una grande flessibilità nelle tolleranze di posizionamento
- Materiali:

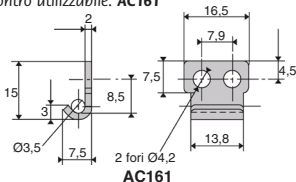
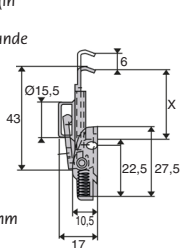
Acciaio zincato bianco o inox

Vantaggi

- Compensazione delle tolleranze di montaggio tramite 4 molle

Info

- La quota approssimativa di montaggio: $X=31,4\text{mm}$ per una tensione di circa 60 daN.
- Riscontro utilizzabile: **AC161**

**AC161****NUOVO!****GT64R**

SCONTI PER QUANTITÀ

Qtà	1+	10+	20+	50+
Sc.	Prezzo	-3%	-5%	Su richiesta

Codice	Materiale	Spessore di fissaggio	Spessore gancio	Tensione max (daN)	Massa (g)	Prezzo unit. da 1 a 9	
Chiusura a farfalla							
GT64R-ZB	Acciaio zincato bianco	15/10	20/10	6	80	39	10,93 €
GT64R-SS	Inox 303 grezzo	15/10	20/10	6	80	39	13,27 €
Riscontro							
AC161-ZB	Acciaio zincato bianco	15/10	20/10	-	-	3,7	0,29 €
AC161-SS	Inox 303 grezzo	15/10	20/10	-	-	3,7	0,39 €

Dimensioni in mm

Altri prodotti...



BOX-NINA

Dado autofrenante - DIN985, Valigetta di dadi acciaio



SHW

Rondella semplice, Acciaio



RAGb

Cylindrical brush track, For gentle conveying and handling



R205

Molla per stampi ISO10243, Forte



BOX-CSss

Fascette di serraggio, Valigetta di fascette inox



HK

Accessorio di serraggio manuale, Serraggio manuale LWH



AF

Giunto rigido con cava chiave, Set screw



SUA4_L

Giunzione per catena al metro, Falsa maglia - acciaio



TBD

Tavola di posizionamento a passo inverso manuale, 20kg



HLUT

Volantino con razze e impugnatura girevole, Alluminio



CLG3

Ingranaggio dritto in plastica stampata, Nylon stampato



BCTH

Pomello a fungo Hygienic Usit®, Con foro filettato e collare alto

Prodotti correlati



gt64

Chiusura a farfalla, Tolleranze di montaggio normali