

GT64 Tolleranze di montaggio normali AC161

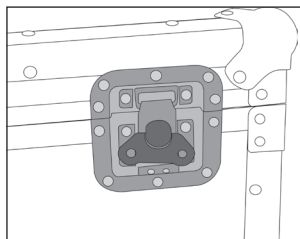
- Chiusura a eccentrico tramite rotazione della farfalla di manovra

- Ritorno in posizione automatico della farfalla grazie ad un sistema a molla
- Modello concepito per agganciarsi in una gola (utilizzo di un **gancio AC161** possibile ma non indispensabile)
- Buona resistenza alla trazione
- Utilizzo semplice
- Ingombro ridotto
- In posizione aperta l'insieme torna alla posizione iniziale
- Grande sicurezza contro le aperture accidentali (in caso di vibrazioni ad esempio)
- Permette un utilizzo senza guarnizioni e una grande flessibilità nelle tolleranze di posizionamento
- Materiali:

Acciaio zincato bianco o inox

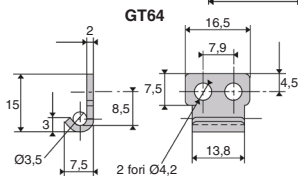
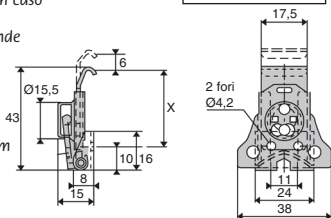
Info

- La quota approssimativa di montaggio: $X=32.7\text{mm}$ per una tensione di circa 60 daN
- Gancio utilizzabile: **AC161**



Esempio di applicazione

NUOVO!



AC161 SCONTI PER QUANTITÀ

Qtà	1+	10+	20+	50+
Sc.	Prezzo	-3%	-5%	Su richiesta

Codice	Materiale	Spessore delle staffe di fissaggio	Spessore gancio	Corsa	Tensione max (daN)	Massa (g)	Prezzo unit. da 1 a 9
Chiusura a farfalla							
GT64-ZB	Acciaio zincato bianco	15/10	12/10	6	80	39	8,12 €
GT64-SS	Inox 303 grezzo	15/10	12/10	6	80	39	10,12 €
Riscontro							
AC161-ZB	Acciaio zincato bianco	15/10	12/10	-	-	3,7	0,29 €
AC161-SS	Inox 303 grezzo	15/10	12/10	-	-	3,7	0,39 €

Dimensioni in mm

New

Chiusura a farfalla a molla

Tolleranze di montaggio ampie

GT64R AC161

- **Chiusura a eccentrico tramite rotazione della farfalla di manovra**
- Ritorno in posizione automatico della farfalla grazie ad un sistema a molla
- Modello concepito per agganciarsi in una gola (utilizzo di un **gancio AC161** possibile ma non indispensabile)
- Buona resistenza alla trazione
- Utilizzo semplice
- Ingombro ridotto
- In posizione aperta l'insieme torna alla posizione iniziale
- Grande sicurezza contro le aperture accidentali (in caso di vibrazioni ad esempio)
- Permette un utilizzo senza guarnizioni e una grande flessibilità nelle tolleranze di posizionamento
- **Materiali:**

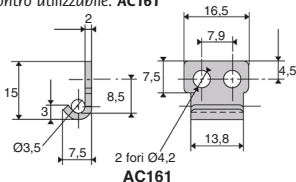
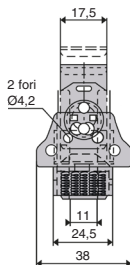
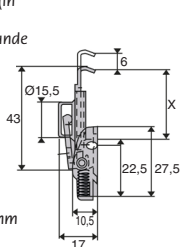
Acciaio zincato bianco o inox

Vantaggi

- Compensazione delle tolleranze di montaggio tramite 4 molle

Info

- La quota approssimativa di montaggio: $X=31,4\text{mm}$ per una tensione di circa 60 daN.
- Riscontro utilizzabile: **AC161**

**AC161****NUOVO!****GT64R**

SCONTI PER QUANTITÀ

Qtà	1+	10+	20+	50+
Sc.	Prezzo	-3%	-5%	Su richiesta

Codice	Materiale	Spessore		Corsa	Tensione		Prezzo unit.
		di fissaggio	gancio		max (daN)	Massa (g)	
Chiusura a farfalla							
GT64R-ZB	Acciaio zincato bianco	15/10	20/10	6	80	39	10,93 €
GT64R-SS	Inox 303 grezzo	15/10	20/10	6	80	39	13,27 €
Riscontro							
AC161-ZB	Acciaio zincato bianco	15/10	20/10	-	-	3,7	0,29 €
AC161-SS	Inox 303 grezzo	15/10	20/10	-	-	3,7	0,39 €

Dimensioni in mm

Altri prodotti...



HD
Giunto cardanico
doppio ad aghi,
Sollecitazioni intense



B3PAN
Panamech, Multi-
Beam inox, Inox - con
ganascia di serraggio



gt64
Chiusura a farfalla,
Tolleranze di
montaggio normali



BC3
Panamech, Multi-
Beam inox, Inox - con
ganascia di serraggio



SER69K
Chiusura 1/4 di giro
per agroalimentare,
Inox



NCT
Giunto di
collegamento, Ad
angolo fisso



PRF_FIX_STD
Fissaggio, Fissaggio
standard



KSTM
Supporto ritto con
cuscinetto Igalut®,
Polimero



MCL
Manicotto cilindrico
maschiato, Cilindrico -



CHA1056_U20
Cerniera ad avvitare,
Sezione 90X60



BOXINS300
Inserto autofilettante,
Box kit per materiali



PLS
Distanziatore
cilindrico, Inox 303

Prodotti correlati



gt64r
Chiusura a farfalla a
molla, Tolleranze di
montaggio ampie