

GT64 Tolleranze di montaggio normali AC161

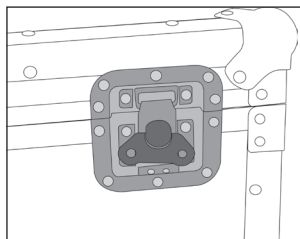
- Chiusura a eccentrico tramite rotazione della farfalla di manovra

- Ritorno in posizione automatico della farfalla grazie ad un sistema a molla
- Modello concepito per agganciarsi in una gola (utilizzo di un **gancio AC161** possibile ma non indispensabile)
- Buona resistenza alla trazione
- Utilizzo semplice
- Ingombro ridotto
- In posizione aperta l'insieme torna alla posizione iniziale
- Grande sicurezza contro le aperture accidentali (in caso di vibrazioni ad esempio)
- Permette un utilizzo senza guarnizioni e una grande flessibilità nelle tolleranze di posizionamento
- Materiali:

Acciaio zincato bianco o inox

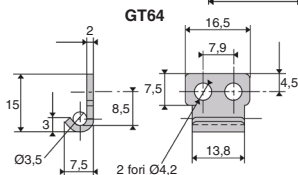
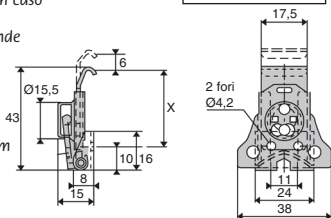
Info

- La quota approssimativa di montaggio: $X=32.7\text{mm}$ per una tensione di circa 60 daN
- Gancio utilizzabile: **AC161**



Esempio di applicazione

NUOVO!



SCONTI PER QUANTITÀ

Qtà	1+	10+	20+	50+
Sc.	Prezzo	-3%	-5%	Su richiesta

Codice	Materiale	Spessore delle staffe di fissaggio	Spessore gancio	Tensione max (daN)	Massa (g)	Prezzo unit. da 1 a 9	
Chiusura a farfalla							
GT64-ZB	Acciaio zincato bianco	15/10	12/10	6	80	39	8,12 €
GT64-SS	Inox 303 grezzo	15/10	12/10	6	80	39	10,12 €
Riscontro							
AC161-ZB	Acciaio zincato bianco	15/10	12/10	-	-	3,7	0,29 €
AC161-SS	Inox 303 grezzo	15/10	12/10	-	-	3,7	0,39 €

Dimensioni in mm

New

Chiusura a farfalla **a molla**

Tolleranze di montaggio ampie

GT64R AC161

- **Chiusura a eccentrico tramite rotazione della farfalla di manovra**
- Ritorno in posizione automatico della farfalla grazie ad un sistema a molla
- Modello concepito per agganciarsi in una gola (utilizzo di un **gancio AC161** possibile ma non indispensabile)
- Buona resistenza alla trazione
- Utilizzo semplice
- Ingombro ridotto
- In posizione aperta l'insieme torna alla posizione iniziale
- Grande sicurezza contro le aperture accidentali (in caso di vibrazioni ad esempio)
- Permette un utilizzo senza guarnizioni e una grande flessibilità nelle tolleranze di posizionamento
- **Materiali:**

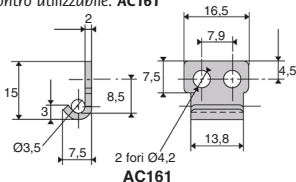
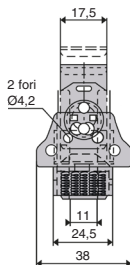
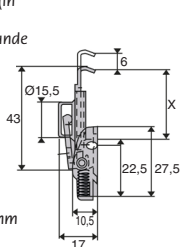
Acciaio zincato bianco o inox

Vantaggi

- Compensazione delle tolleranze di montaggio tramite 4 molle

Info

- La quota approssimativa di montaggio: $X=31,4\text{mm}$ per una tensione di circa 60 daN.
- Riscontro utilizzabile: **AC161**

**AC161****NUOVO!****GT64R**

SCONTI PER QUANTITÀ

Qtà	1+	10+	20+	50+
Sc.	Prezzo	-3%	-5%	Su richiesta

Codice	Materiale	Spessore di fissaggio	Spessore gancio	Tensione max (daN)	Massa (g)	Prezzo unit. da 1 a 9	
Chiusura a farfalla							
GT64R-ZB	Acciaio zincato bianco	15/10	20/10	6	80	39	10,93 €
GT64R-SS	Inox 303 grezzo	15/10	20/10	6	80	39	13,27 €
Riscontro							
AC161-ZB	Acciaio zincato bianco	15/10	20/10	-	-	3,7	0,29 €
AC161-SS	Inox 303 grezzo	15/10	20/10	-	-	3,7	0,39 €

Dimensioni in mm

Altri prodotti...



PML

Piede massiccio per carichi pesanti, Ø 100, 120 o 150



BLH20

Rinvio angolare a L, da 0.53 a 1.77



GP

Chiusura a leva molla a trazione compensata, Con porta-lucchetto



SBF

Open flange bearing unit for food industry, cover



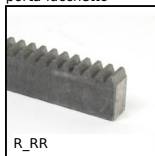
BUH77

Motoriduttore DC 12V e 24V DC, da 0.1 a 2 Nm



CLG1

Ingranaggio dritto in plastica stampata, Nylon stampato



R_RR

Cremaiera sezione stretta, Acciaio



PCS_PA6

, 12.7mm (DIN 08B-1)



BPHT

Sfera portante fissaggio con perno



METC

Cuscinetto a collare, Bronzo



BABS303

Perno autobloccante inox 303, Inox 303



BHC

Vite a testa bombata BHC, Inox A2

Prodotti correlati



gt64r

Chiusura a farfalla a molla, Tolleranze di montaggio ampie