

- Vite magnetica con rivestimento in gomma

- Con magnete incorporato nella testa della vite

- A norma DIN EN ISO 4017-8.8

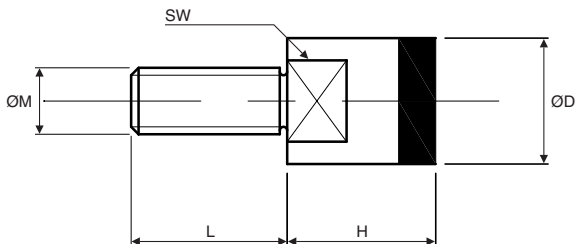
- T° d'utilizzo: 80°C max

- Materiali:

Corpo acciaio zincato

Magnete NdFeB

NUOVO!



SCONTI PER QUANTITÀ

Qtà	1+	6+	20+	40+	60+
Sc.		-15%	-20%	-30%	Su richiesta

Codice	ØM	ØD	L	H	SW	F (N)	Massa (g)	Prezzo unit. 1 à 5
VTAP6-13	M6	13	10	16	11	15	13	17,14 €
VTAP8-16	M8	16	12	18	13	23	23	20,55 €
VTAP10-20	M10	20	14	20	17	46	44	25,29 €

Tolleranze +/-0,2mm - Dimensioni in mm

New Grano magnetico con esagono incassato

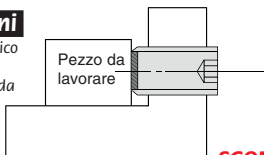
Acciaio

HCA

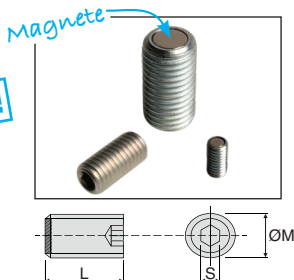
- Vite senza testa con cava esagonale magnetica
- Con magnete incorporato all' estremità della vite.
- A norma DIN EN ISO 4017-8.8
- T° d' utilizzo: 80°C max
- Materiali:
Corpo acciaio zincato
Magnete NdFeB

Applicazioni

- Sensore magnetico
- Posizionamento rapido di pezzi da lavorare



Esempio di applicazione
Posizionamento rapido
di pezzi da lavorare



SCONTI PER QUANTITÀ

Qtà	1+	6+	20+	40+	60+
Sc.	Prezzo	-15%	-20%	-30%	Su richiesta

Codice	ØM	L	S	F (N)	Massa (g)	Prezzo unit. da 1 a 5
HCA6-12	M6	12	3	2,5	2	6,73 €
HCA6-16	M6	16	3	2,5	3	6,80 €
HCA6-20	M6	20	3	2,5	4	6,87 €
HCA6-25	M6	25	3	2,5	5	7,01 €
HCA6-30	M6	30	3	2,5	6	7,08 €
HCA8-16	M8	16	4	7,0	6	7,01 €
HCA8-20	M8	20	4	7,0	8	7,15 €
HCA8-25	M8	25	4	7,0	10	7,23 €
HCA8-30	M8	30	4	7,0	11	7,38 €
HCA8-40	M8	40	4	7,0	15	7,74 €
HCA10-20	M10	20	5	11,0	12	7,52 €
HCA10-25	M10	25	5	11,0	15	7,74 €
HCA10-30	M10	30	5	11,0	18	7,85 €
HCA10-40	M10	40	5	11,0	24	8,20 €
HCA10-50	M10	50	5	11,0	30	8,64 €
HCA12-25	M12	25	6	17,0	21	8,35 €
HCA12-30	M12	30	6	17,0	25	8,57 €
HCA12-40	M12	40	6	17,0	34	9,07 €
HCA12-50	M12	50	6	17,0	43	9,54 €
HCA12-60	M12	60	6	17,0	52	10,04 €
HCA16-30	M16	30	8	35,0	45	11,02 €
HCA16-40	M16	40	8	35,0	60	11,66 €
HCA16-50	M16	50	8	35,0	76	12,35 €
HCA16-60	M16	60	8	35,0	92	13,00 €
HCA16-80	M16	80	8	35,0	123	14,33 €

Dimensioni in mm

Vite magnetica a testa esagonale

New

VTHA

Acciaio

- Vite a testa esagonale magnetica
- Con magnete incorporato nella testa della vite
- A norma DIN EN ISO 4017-8.8
- T° d'utilizzo: 80°C max
- Materiali:
 - Corpo acciaio zincato
 - Magnete NdFeB

Applicazioni

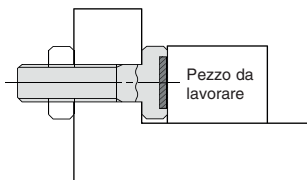
- Sensore magnetico
- Posizionamento rapido di pezzi da lavorare



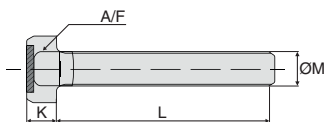
NUOVO!



Magnete



Esempio di applicazione:
Posizionamento rapido
di pezzi da lavorare

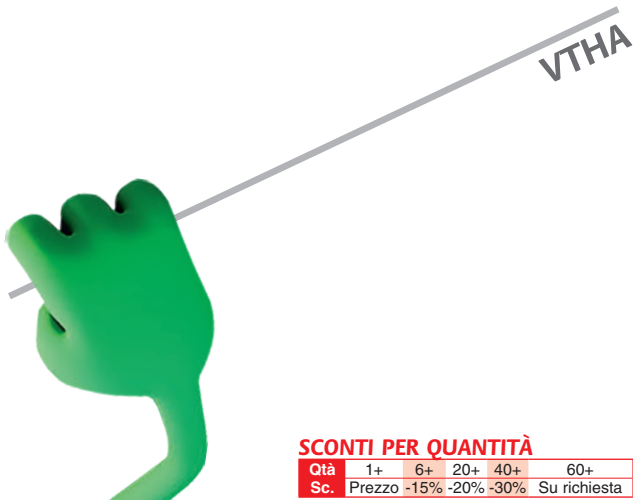


SCONTI PER QUANTITÀ

Qtà	1+	6+	20+	40+	60+
Sc.	Prezzo	-15%	-20%	-30%	Su richiesta

Codice	ØM	L	K	A/F	F (N)	Massa (g)	Prezzo unit. da 1 a 5
VTHA6-12	M6	12	4,3	10	25	6	7,59 €
VTHA6-16	M6	16	4,3	10	25	6	7,66 €
VTHA6-20	M6	20	4,3	10	25	7	7,74 €
VTHA6-25	M6	25	4,3	10	25	8	7,85 €
VTHA6-30	M6	30	4,3	10	25	10	7,92 €

Dimensioni in mm



SCONTI PER QUANTITÀ

Qtà	1+	6+	20+	40+	60+
Sc.	Prezzo	-15%	-20%	-30%	Su richiesta

Codice	ØM	L	K	A/F	F (N)	Massa (g)	Prezzo unit. da 1 a 5
VTHA8-16	M8	16	4,3	13	50	11	8,28 €
VTHA8-20	M8	20	4,3	13	50	12	8,43 €
VTHA8-25	M8	25	4,3	13	50	15	8,50 €
VTHA8-30	M8	30	4,3	13	50	17	8,64 €
VTHA8-40	M8	40	4,3	13	50	21	9,00 €
VTHA10-20	M10	20	6,3	17	75	24	9,75 €
VTHA10-25	M10	25	6,3	17	75	27	9,90 €
VTHA10-30	M10	30	6,3	17	75	31	10,04 €
VTHA10-40	M10	40	6,3	17	75	37	10,47 €
VTHA10-50	M10	50	6,3	17	75	43	10,81 €
VTHA12-25	M12	25	7,5	19	110	40	11,38 €
VTHA12-30	M12	30	7,5	19	110	45	11,59 €
VTHA12-40	M12	40	7,5	19	110	54	11,73 €
VTHA12-50	M12	50	7,5	19	110	62	12,20 €
VTHA12-60	M12	60	7,5	19	110	71	12,70 €
VTHA16-30	M16	30	10,0	24	145	86	13,90 €
VTHA16-40	M16	40	10,0	24	145	100	14,62 €
VTHA16-50	M16	50	10,0	24	145	117	14,62 €
VTHA16-60	M16	60	10,0	24	145	133	15,95 €
VTHA16-80	M16	80	10,0	24	145	165	17,28 €

Dimensioni in mm

Altri prodotti...



P30

Riduttore a ruota e vite senza fine, fino a 8.80 Nm



TOC

Testa orientabile, Corta



LRM

Dado cilindrico in bronzo, Bronzo - 1 filetto



SERB

Serratura a camme, Serratura a camme



BZY

Antivibrante elastico cilindrico, Acciaio



BOX-TOR-D

Valigetta di guarnizioni toriche in nitrile, 18.00 x 2.00mm a 50.00 ...



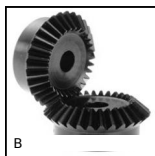
MET

Cuscinetto cilindrico , Self-lubricating sintered bronze



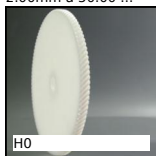
EX

Albero per riduttori E, Albero doppio per riduttori E



B

Ingranaggio conico - Acciaio 60C40, 1:1



H0

Ingranaggio elicoidale ad assi incrociati a 90°, Plastica lavorata



CLSCLP_SS

Perno serie corta inox, Inox - serie corta



YG2

Ingranaggio dritto PRESTAZIONE, Acciaio 35NCD6

Prodotti correlati



VTHA

Vite magnetica a testa esagonale, Acciaio



HCA

Grano magnetico con esagono incassato, Acciaio