

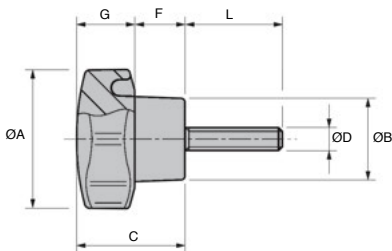
- **Operating element**
- **Materials:**  
Black phenolic Duraplast  
Threaded stud: stainless steel

### Advantages

- Easy grip
- Temperature resistant
- Good chemical resistance
- Easier to clean than technopolymer
- In machining applications, less likely to retain swarf



Good resistance



### DISCOUNTS

Qty	1+	10+	20+	50+	100+	200+
Disc.	List	-5%	-10%	-15%	-20%	On request

Part number	ØA	ØB	C	ØD	F	G	L	Weight (g)	Price each 1 to 9
VP20-M5-15/SS	20	13	15	M5	7	8	15	9	4,47 €
VP20-M6-15/SS	20	13	15	M6	7	8	15	10	4,61 €
VP20-M6-20/SS	20	13	15	M6	7	8	20	13	4,61 €
VP30-M6-15/SS	30	17	24	M6	11	13	15	20	5,29 €
VP30-M6-20/SS	30	17	24	M6	11	13	20	21	5,48 €
VP30-M6-35/SS	30	17	24	M6	11	13	35	22	5,62 €
VP40-M8-20/SS	40	21	28	M8	12	16	20	42	6,63 €
VP40-M8-30/SS	40	21	28	M8	12	16	30	46	7,24 €
VP40-M8-45/SS	40	21	28	M8	12	16	45	51	8,08 €
VP50-M10-20/SS	50	25	33	M10	13	20	20	73	8,90 €
VP50-M10-30/SS	50	25	33	M10	13	20	30	78	9,88 €
VP50-M10-40/SS	50	25	33	M10	13	20	40	83	10,63 €
VP60-M12-30/SS	60	28	37	M12	15	22	30	118	14,31 €
VP60-M12-40/SS	60	28	37	M12	15	22	40	125	15,36 €

Dimensions in mm

## Altri prodotti...



COA-COG

Staffa di montaggio per molla a gas, Staffa di montaggio piana per f...



HRV

Sistema di guida su binario a V Simple Select®, Binario con carrello



PLM-C

Magnete piatto di fermo, Magnete di fermo piatto



ACLRP

Rullo per profilati, Con cuscinetto a sfere



RDCss

Tenditore, Inox



PSPT

Manopola a pressione, PVC



BUH77

Motoriduttore DC 12V e 24V DC, da 0.1 a 2 Nm



HRV

Sistema di guida su binario a V Simple Select®, Binario con carrello



BOX-CSss

Fascette di serraggio, Valigetta di fascette inox



BAN

Connettore / supporto per profili alluminio, Regolabile



DCA

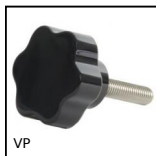
Ventosa, silicone



BABFCFO

Perno autobloccante, Bocche di fissaggio con flangia cilindrica

## Prodotti correlati



VP

Volantino a 6 lobi, Duroplast - Acciaio



GLP

Volantino a 6 lobi filettato, Tecnopolimero - Inox