



Martinetto a vite - Vite traslante

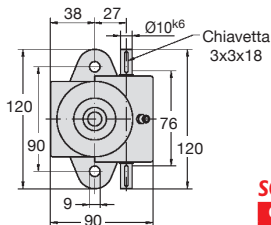
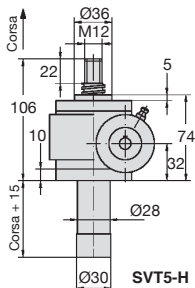
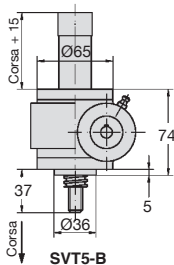
Forza nominale: 5.000 N

SVT5

- **Corsa di base 100 mm**
- Materiale: carter in alluminio
- Peso del martinetto senza vite 1,5 kg
- Peso di 100 mm di vite 0,2 kg
- Lubrificazione con grasso
- Quantità di grasso 0,05 kg

Accessori

- Piattello **SVT5-PLATEAU**
- Forcella **SVT5-CHAPE**



SCONTI PER QUANTITÀ

Qtà	1+	2+
Sc.	Prezzo	Su richiesta

Codice	Rapporto di riduzione	Coppia a forza nominale (Nm)	Rendimento	g/min max	Velocità max (m/min)	Potenza max (kW) a 20% ED	Potenza max (kW) a 10% ED
SVT5-10	10:1	1,54	31%	2800	1,68	0,18	0,23
SVT5-20	20:1	1,04	23%	2800	0,84	0,18	0,23

Codice	Rapporto di riduzione	Corsa (H)	Ø vite	Corsa per giro (mm)	Forza nominale (N)	Prezzo Unit.
--------	-----------------------	-----------	--------	---------------------	--------------------	--------------

Direzione verso l'alto

SVT5-10-100H	10:1	100	TR20 x 6	0,6	5000	641,34 €
SVT5-20-100H	20:1	100	TR20 x 6	0,3	5000	641,34 €
SVT5-COURSE	per 100 mm di corsa supplementare					20,43 €

Direzione verso il basso

SVT5-10-100B	10:1	100	TR20 x 6	0,6	5000	641,34 €
SVT5-20-100B	20:1	100	TR20 x 6	0,3	5000	641,34 €
SVT5-COURSE	per 100 mm di corsa supplementare					20,43 €

Dimensioni in mm

Altri prodotti...



TFR
Tenditore rigido, Fisso



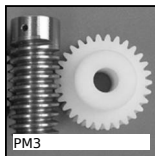
YG1
Ingranaggio dritto
PRESTAZIONE, Acciaio
35NCD6



CHTRP
Riduttore a rinvio
angolare a L o a T,
fino a 9,1 Nm



PCS37
Pignone a catena -
acciaio, 9.525mm
(DIN06B-1)



PM3
Coppia ruota e vite
senza fine, Plastica
lavorata (delrin)



WSRM
Dado cilindrico in
polimero, Polimero
(Iglidur®) - 1 filetto



M0
Coppia ruota e vite
senza fine, Plastica
lavorata (delrin)



BABPass
Perno autobloccante
inox temprato ad
anello, Con
impugnatura ad



IBjss
Snodo angolare, Inox



BPH
Sfera portante a
incastro cilindrico,



VDSQ
Bloccaggio scorrevole
per la regolazione,



PR65C
Half-articulated foot Ø
65, Ø 65

Prodotti correlati

SVT_CH

Martinetto a vite,
Forcella



SVR5
Martinetto a vite - Vite
rotante, Con
madrevite esterna



SVT_CH
Martinetto a vite -
Montaggio con
terminale forato,
Console girevole



LFM
Vite trapezoidale
acciaio, Acciaio
semiduro - 1 filetto