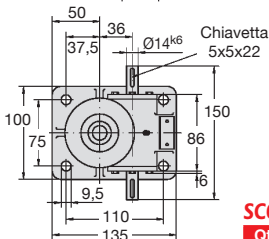
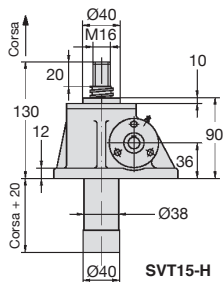
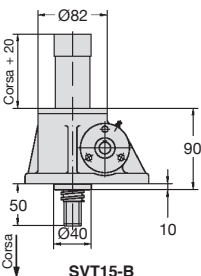


- Corsa di base 100 mm
- Materiale: carter GGG50
- Peso del martinetto senza vite 3,2 kg
- Peso di 100 mm di vite 0,3 kg
- Lubrificazione con grasso
- Quantità di grasso 0,1 kg

Accessori

- Piattello **SVT15-PLATEAU**
- Forcella **SVT15-CHAPE**



SCONTI PER QUANTITÀ

Qtà	1+	2+
Sc.	Prezzo	Su richiesta

Codice	Rapporto di riduzione	Coppia a forza nominale (Nm)	Rendimento	g/min max	Velocità max (m/min)	Potenza max (kW) a 20% ED	Potenza max (kW) a 10% ED
SVT15-6	06:1	7,23	33%	2800	2,80	0,35	0,46
SVT15-25	25:1	2,86	20%	2800	0,67	0,35	0,46

Codice	Rapporto di riduzione	Corsa (H)	Ø vite	Corsa per giro (mm)	Forza nominale (N)	Prezzo Unit.
--------	-----------------------	-----------	--------	---------------------	--------------------	--------------

Direzione verso l'alto

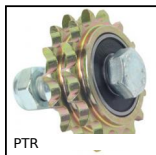
SVT15-6-100H	6:1	100	TR24 x 6	1,00	15000	895,91 €
SVT15-25-100H	25:1	100	TR24 x 6	0,24	15000	895,91 €
SVT15-COURSE		per 100 mm di corsa supplementare				20,81 €

Direzione verso il basso

SVT15-6-100B	6:1	100	TR24 x 6	1,00	15000	895,91 €
SVT15-25-100B	25:1	100	TR24 x 6	0,24	15000	895,91 €
SVT15-COURSE		per 100 mm di corsa supplementare				20,81 €

Dimensioni in mm

Altri prodotti...



PTR
Pignone tendicatena,
Per applicazioni
correnti



LRR
Chiavistello con perno
prismatico, Gancio



CHAR6035
Cerniera a molla,
avvitabile e saldabile



HW_HT
Guida su semi-binari,
Binario



PRF-SRA
Sistema di chiusura
per profili alluminio,
Serrata



HS
Distanziatore
esagonale, Inox 303



WW10
Guida Drylin® W,
Carrello



PRF4590
Profilato alluminio
standard, 45 x 90 mm



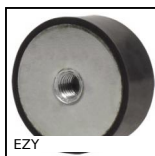
MAX26
Motoriduttore DC 12V
e 24V DC, da 0,075 a



PCS_PA6
, 12.7mm (DIN 08B-1)



CHM50-MOT
Motoriduttore AC
asincrono da 0,18



EZY
Piedino antivibrante
cilindrico, Acciaio

Prodotti correlati



SVT_CH
Martinetto a vite,
Forcella



SVR15
Martinetto a vite - Vite
rotante, Con
madrevite esterna



SVT_CH
Martinetto a vite -
Montaggio con
terminale forato,
Console girevole



LFM
Vite trapezoidale
acciaio, Acciaio
semiduro - 1 filetto