

Martinetto a vite - Montaggio con terminale forato

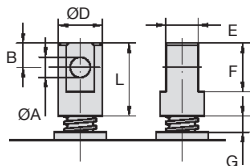
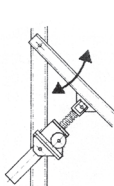
Console girevole e terminale forato

SVT_{CH} SVT_{SK}

I montaggi con terminali forati sono molto utilizzati per evitare i carichi radiali sulla vite. Sotto il carter viene posizionata una console girevole, mentre all'estremità della vite viene posizionato un terminale.

Importante

- Il terminale presenta una filettatura specifica e deve essere necessariamente ordinato con il martinetto. Non può essere venduto separatamente.

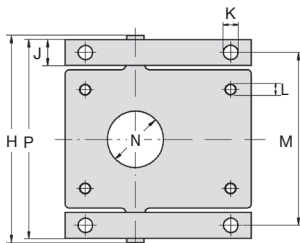
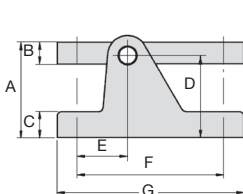


SCONTI PER QUANTITÀ

Qtà	1+	2+
Sc.	Prezzo	Su richiesta

Terminale

Codice	Per martinetto	ØA	B	ØD	L	E	F	G	Prezzo Unit.
SVT5-CH	SVT5	15	15	30	50	20	30	10	68,80 €
SVT15-CH	SVT15	15	15	35	50	25	35	20	72,44 €
SVT20-CH	SVT20	15	23	40	65	30	46	20	77,91 €
SVT30-CH	SVT30	15	23	40	65	30	46	20	77,91 €



Console girevole

Codice	Per martinetto	A	B	C	D	E	F	G
SVT5-SK	SVT5	50,0	10	8	45,0	30,0	060	070
SVT15-SK	SVT15	67,5	15	15	60,0	37,5	110	135
SVT20-SK	SVT20	90,0	25	20	77,5	50,0	135	165
SVT30-SK	SVT30	90,0	25	20	77,5	50	135	165

Codice	H	P	J	K	L	M	N	Prezzo Unit.
SVT5-SK	150	144	10	6	M8	134	45,2	240,40 €
SVT15-SK	150	140	15	9	M8	125	48,2	308,27 €
SVT20-SK	260	250	25	13	M10	225	60,2	434,65 €
SVT30-SK	190	180	25	13	M12	155	60,2	434,65 €

Dimensioni in mm

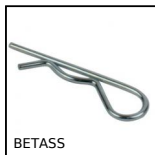
Altri prodotti...



RBGpl
Ruota girevole con piastra, Acciaio - gomma grigia



BOX-TOR-A
Valigetta di guarnizioni toriche in nitrile, 2.90 x 1.78mm a 28.17 x...



BETASS
Copiglia beta, Beta



RBGtc
Ruota girevole a foro centrale, Acciaio - gomma grigia



PSG08
Ingranaggio dritto di precisione, Acciaio 20NCD2 cementato temprato



MET
Cuscinetto cilindrico , Self-lubricating sintered bronze



E30
Riduttore a rinvio angolare, da 1.50 a 9 Nm



HSE-HSB
Distanziatore esagonale, Ottone



VQTplqn
Chiusura ¼ di giro - Piastra di bloccaggio,



GLT2-17
Guide telescopiche per montaggio in



CHM40
Riduttore a ruota e vite senza fine, fino a



PT821
Pignone di trazione, Serie 821 e 805

Prodotti correlati



SVT5
Martinetto a vite - Vite traslante, Vite traslante



SVT15
Martinetto a vite - Vite traslante, Vite traslante



SVT20
Martinetto a vite - Vite traslante, Vite traslante



SVT30
Martinetto a vite - Vite traslante, Vite traslante