

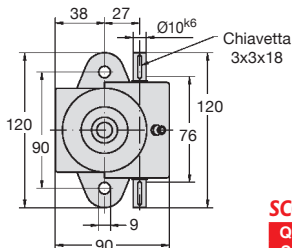
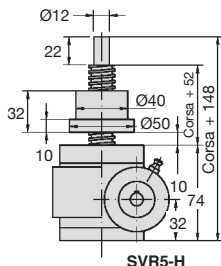
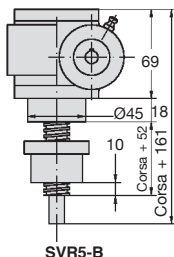


# Martinetto a vite - Con madrevite esterna

## Forza nominale: 5.000 N

## SVR5

- **Corsa di base 100 mm**
- **Materiale:**  
Carter in alluminio
- **Peso del martinetto senza vite 1,5kg**
- **Peso di 100 mm di vite 0,2 kg**
- **Lubrificazione con grasso**
- **Quantità di grasso 0,05 kg**



### SCONTI PER QUANTITÀ

Qtà	1+	2+
Sc.	Prezzo	Su richiesta

Codice	Rapporto di riduzione	Coppia a forza nominale (Nm)	Rendimento	g/min max	Velocità max (m/min)	Potenza max (kW)	
						a 20% ED	a 10% ED
SVR5-10	10:1	1,54	31%	2800	1,68	0,18	0,23
SVR5-20	20:1	1,04	23%	2800	0,84	0,18	0,23

Codice	Rapporto di riduzione	Corsa (H)	Ø vite	Corsa per giro (mm)	Forza nominale (N)	Prezzo Unit.
<b>Direzione verso l'alto</b>						
SVR5-10-100H	10:1	100	TR20 x 6	0,6	5000	847,98 €
SVR5-20-100H	20:1	100	TR20 x 6	0,3	5000	847,98 €
SVR5-COURSE	per 100 mm di corsa supplementare					15,12 €
<b>Direzione verso il basso</b>						
SVR5-10-100B	10:1	100	TR20 x 6	0,6	5000	847,98 €
SVR5-20-100B	20:1	100	TR20 x 6	0,3	5000	847,98 €
SVR5-COURSE	per 100 mm di corsa supplementare					15,12 €

Dimensioni in mm

## Altri prodotti...



PTA150

Piede snodato con base stampata Ø150, Ø 150



RPCplss

Ruota girevole con piastra, Inox - Poliammide



ZG2

Ingranaggio dritto in plastica, Plastica lavorata (delrin)



WSSss

Gancio a S simmetrica, Inox



HG6

Ingranaggio dritto acciaio, Acciaio 20NCD2



RMSA

Deceleratore, Regolabile



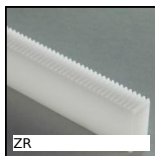
VQTplqn

Chiusura ¼ di giro - Piastra di bloccaggio, Montaggio ad incastro



SNG

Cuscinetto ritto polimero inox, Ghisa - In 2 metà



ZR

Crema di ingranaggio in plastica, Delrin



GAC

Chiusura a leva con serratura, Riscontro



HTD5M-BAR

Barra dentata per cinghia RPP, HTD5



ACLAPA

Sistema di chiusura, Battuta a calamita

## Prodotti correlati



SVT5

Martinetto a vite - Vite traslante, Vite traslante



LFM

Vite trapezoidale acciaio, Acciaio semiduro - 1 filetto