

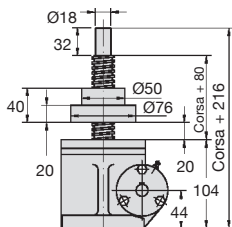


Martinetto a vite - Con madrevite esterna

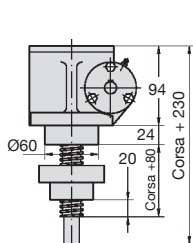
Forza nominale: 20.000 N

SVR20

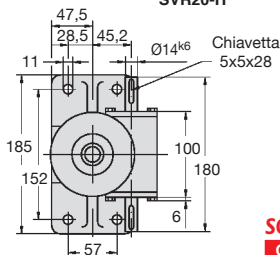
- Corsa di base 100 mm
- Materiale:
Carter GGG50
- Peso del martinetto senza vite
7,8 kg
- Peso di 100 mm di vite
0,34 kg
- Lubrificazione con grasso
- Quantità di grasso 0,15 kg



SVR20-H



SVR20-B



SCONTI PER QUANTITÀ

Qtà	1+	2+
Sc.	Prezzo	Su richiesta

Codice	Rapporto di riduzione	Coppia a forza nominale (Nm)	Rendimento	g/min max	Velocità max (m/min)	Potenza max (kW) a 20% ED	Potenza max (kW) a 10% ED
SVR20-6	06:1	9,8	32%	2800	2,8	0,5	0,7
SVR20-24	24:1	4,1	19%	2800	0,7	0,5	0,7

Codice	Rapporto di riduzione	Corsa (H)	Ø vite	Corsa per giro (mm)	Forza nominale (N)	Prezzo Unit.
--------	-----------------------	-----------	--------	---------------------	--------------------	--------------

Direzione verso l'alto

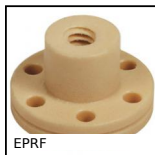
SVR20-6-100H	06:1	100	TR26 x 6	1,00	20000	1 443,88 €
SVR20-24-100H	24:1	100	TR26 x 6	0,25	20000	1 443,88 €
SVR20-COURSE		per 100 mm di corsa supplementare				15,68 €

Direzione verso il basso

SVR20-6-100B	6:1	100	TR26 x 6	1,00	20000	1 443,88 €
SVR20-24-100B	24:1	100	TR26 x 6	0,25	20000	1 443,88 €
SVR20-COURSE		per 100 mm di corsa supplementare				15,68 €

Dimensioni in mm

Altri prodotti...



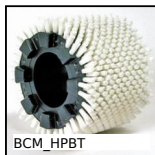
EPRF

Dado flangiato per madrevite a passo lungo, Dado flangiato -fino a 4...



BSM_LOK

Pressore a molla con esagono incassato, LONG-LOK - corpo in acciaio,...



BCM_HPBT

Spazzola cilindrica modulare, Filo poliestere PBT



T10_30_AL

Puleggia dentata di posizionamento tipo T, Serie economica - T10 all...



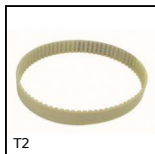
M0

Coppia ruota e vite senza fine, Acciaio temprato



MSP23

Inserito con piastrina incollare Masterplate®, Cilindrico Ø23 con...



T2

Cinghia di posizionamento T, T2.5 Poliuretano armatura in acciaio



WSSss

Gancio a S simmetrica, Inox



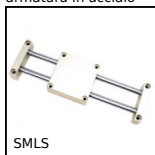
PPG

Pistoncino a molla, Con flangia di fissaggio orizzontale



SH1

Ingranaggio elicoidale ad assi paralleli, Acciaio 20NCD2



SMLS

Tavola lineare, Per lunghezze ridotte



SC2

Giunto rigido in 2 parti, Ganascia di serraggio

Prodotti correlati



SVT20

Martinetto a vite - Vite traslante, Vite traslante



LFM

Vite trapezoidale acciaio, Acciaio semiduro - 1 filetto