

SUP

Senza ghiera

NUOVO!

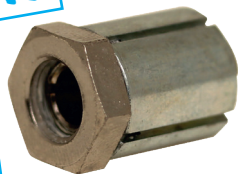
- **Calettatore di serraggio esagonale**
- Efficace per tutti i tipi di montaggio albero-pignone come i pignoni a catena, le ruote dentate, le puleghe ecc...

- **Materiali:**

Parte esterna: acciaio zincato tramite galvanizzazione

Parte interna: acciaio nichelato

Dado: acciaio nichelato



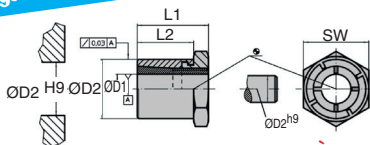
Tempo di montaggio ridotto

Vantaggi

- Autocentrante
- Tempo di montaggio ridotto

Info

- T_A: Coppia di serraggio del dado
- M: Coppia trasmissibile
- F_A: Carico assiale trasmissibile
- P_w: Pressione sulla superficie dell'albero
- P_n: Pressione sulla superficie del mozzo



Accessori

- Chiave di montaggio SUP/TOOL

SCONTI PER QUANTITÀ

Qtà	1+	6+	10+
Sc. Prezzo	-5%	-5%	Su richiesta

Codice	ØD1	ØD2	L1	L2	SW	T _A	M	F _A	P _w	P _n	Massa (g)	Prezzo unit.	
						max. (Nm)	max. (Nm)	max. (kN)	max. (N/mm ²)	max. (N/mm ²)			
SUP-005	5	14	19	15	14	9,9	10,1	4,0	264	96	20	✓	29,66 €
SUP-006	6	14	19	15	14	9,9	12,1	4,0	220	96	19	✓	29,66 €
SUP-008	8	16	22	17	16	16,9	23,4	5,8	179	91	26	✓	30,86 €
SUP-009	9	20	24	19	22	34,9	43,7	9,7	245	115	47	-	32,04 €
SUP-010	10	20	24	19	22	34,9	48,6	9,7	221	115	46	✓	32,82 €
SUP-011	11	22	24	19	22	43,8	59,9	10,9	225	117	51	-	34,81 €
SUP-012	12	22	24	19	22	43,8	65,3	10,9	206	117	49	✓	35,60 €
SUP-014	14	26	28	22	27	65,0	93,0	13,3	178	99	83	✓	38,75 €
SUP-015	15	26	28	22	27	65,0	99,0	13,3	166	99	75	✓	38,75 €
SUP-016	16	26	28	22	27	65,0	106,0	13,3	156	99	73	✓	38,75 €
SUP-018	18	35	36	27	36	161,0	223,0	24,8	224	125	201	-	42,31 €
SUP-019	19	35	36	27	36	161,0	235,0	24,8	212	125	189	-	41,25 €
SUP-020	20	35	36	27	36	161,0	248,0	24,8	201	125	186	✓	42,31 €
SUP-022	22	42	41	30	46	250,0	349,0	31,8	197	110	346	✓	46,57 €
SUP-024	24	42	41	30	46	250,0	381,0	31,8	180	110	326	-	46,57 €
SUP-025	25	42	41	30	46	250,0	397,0	31,8	173	110	315	✓	46,57 €
SUP-028	28	47	44	33	50	355,0	565,0	40,4	174	110	403	-	53,51 €
SUP-030	30	47	44	33	50	355,0	605,0	40,4	162	110	378	✓	54,77 €
SUP-032	32	55	51	38	55	490,0	764,0	47,8	166	102	632	-	65,16 €
SUP-035	35	55	51	38	55	490,0	836,0	47,8	151	102	571	✓	65,16 €
SUP-038	38	62	58	43	65	720,0	1179,0	62,1	159	111	897	-	84,94 €
SUP-040	40	62	58	43	65	720,0	1241,0	62,1	151	111	842	-	84,94 €

Dimensioni in mm



Calettatore di bloccaggio autocentrante acciaio

Con ghiera

SUP_{CC}

NUOVO!

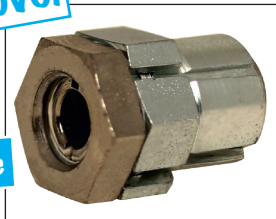
- **Calettatore di serraggio esagonale**
- Efficace per tutti i tipi di montaggio albero-pignone come i pignoni a catena, le ruote dentate, le pulegge ecc...

- Materiali:

Parte esterna: acciaio zincato tramite galvanizzazione

Parte interna: acciaio nichelato

Dado: acciaio nichelato



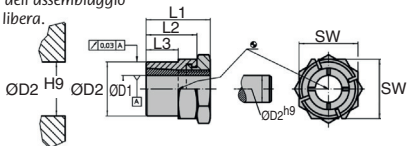
Vantaggi

- Autocentrante
- Tempo di montaggio ridotto
- La ghiera esagonale facilita il bloccaggio dell'assemblaggio albero-pignone per gli alberi a rotazione libera.

Bloccaggio semplice

Info

- Ta: Coppia di serraggio del dado
- M: Coppia trasmissibile
- Fa: Carico assiale trasmissibile
- Pw: Pressione sulla superficie dell'albero
- Pn: Pressione sulla superficie del mozzo



Accessori

- Chiave di montaggio SUP/TOOL

SCONTI PER QUANTITÀ

Qtà	1+	6+	10+
Sc.	Prezzo	-5%	Su richiesta

Codice	ØD1	ØD2	L1	L2	L3	SW	Ta	M	Fa	Pw	Pn	Massa	Prezzo unit.
							max. (Nm)	max. (Nm)	max. (kN)	max. (N/mm ²)	max. (N/mm ²)		
SUP-005/CC	5	12	19	15	9	14	9,9	10,1	4,0	264	119	18	35,11 €
SUP-006/CC	6	12	19	15	9	14	9,9	12,1	4,0	220	119	17	33,83 €
SUP-008/CC	8	14	22	17	11	16	16,9	23,4	5,8	179	121	23	35,60 €
SUP-009/CC	9	18	24	19	12	22	34,9	43,7	9,7	245	127	47	36,88 €
SUP-010/CC	10	18	24	19	12	22	34,9	48,6	9,7	221	127	46	37,87 €
SUP-011/CC	11	20	24	19	12	22	43,8	59,9	10,9	225	128	47	40,24 €
SUP-012/CC	12	20	24	19	12	22	43,8	65,3	10,9	206	128	45	41,25 €
SUP-014/CC	14	24	28	22	15	27	65,0	93,0	13,3	178	107	78	45,49 €
SUP-015/CC	15	24	28	22	15	27	65,0	99,0	13,3	166	107	75	45,49 €
SUP-016/CC	16	24	28	22	15	27	65,0	106,0	13,3	156	107	70	45,49 €
SUP-018/CC	18	30	36	27	17	36	161,0	223,0	24,8	224	145	179	50,83 €
SUP-019/CC	19	30	36	27	17	36	161,0	235,0	24,8	212	145	169	49,44 €
SUP-020/CC	20	30	36	27	17	36	161,0	248,0	24,8	201	145	213	50,83 €
SUP-022/CC	22	38	41	30	20	46	250,0	349,0	31,8	197	122	341	57,36 €
SUP-024/CC	24	38	41	30	20	46	250,0	381,0	31,8	180	122	320	57,36 €
SUP-025/CC	25	38	41	30	20	46	250,0	397,0	31,8	173	122	310	57,36 €
SUP-028/CC	28	42	44	33	23	50	355,0	565,0	40,4	174	123	370	63,60 €
SUP-030/CC	30	42	44	33	23	50	355,0	605,0	40,4	162	123	348	65,16 €
SUP-032/CC	32	50	51	38	28	55	490,0	764,0	47,8	166	112	555	77,24 €
SUP-035/CC	35	50	51	38	28	55	490,0	836,0	47,8	151	112	501	77,24 €

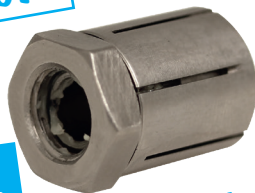
Dimensioni in mm

SUP_{SS}

Senza ghiera

- **Calettatore di serraggio esagonale**
- Efficace per tutti i tipi di montaggio albero-pignone come i pignoni a catena, le ruote dentate, le pulegge ecc...
- Materiali:
 Parte esterna: inox nichelato
 Parte interna: inox nichelato
 Dado: inox temprato nichelato

NUOVO!



inox

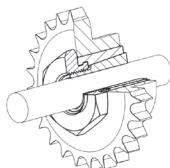
Tempo di montaggio ridotto

Vantaggi

- Autocentrante
- Tempo di montaggio ridotto

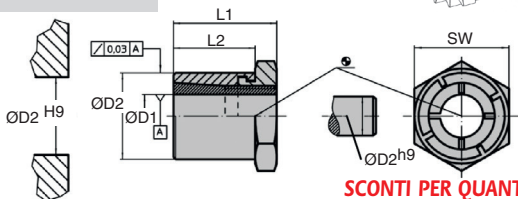
Info

- T_A: Coppia di serraggio del dado
- M: Coppia trasmissibile
- F_A: Carico assiale trasmissibile
- P_w: Pressione sulla superficie dell'albero
- P_n: Pressione sulla superficie del mozzo



Accessori

- Chiave di montaggio SUP/TOOL



SCONTI PER QUANTITÀ

Qtà	1+	2+	5+
Sc.	Prezzo	-5%	Su richiesta

Codice	ØD1	ØD2	L1	L2	SW	T _A	M	F _A	P _w	P _n	Massa	Prezzo unit.	
						max. (Nm)	max. (Nm)	max. (kN)	max. (N/mm ²)	max. (N/mm ²)			
SUP-006/SS	6	14	19	15	14	7	8,5	2,8	154	67	19	-	77,42 €
SUP-008/SS	8	16	22	17	16	12	16,4	4,1	125	64	26	-	77,42 €
SUP-010/SS	10	20	24	19	22	24	34,0	6,8	155	81	46	-	88,22 €
SUP-012/SS	12	22	24	19	22	31	45,7	7,6	144	82	49	-	88,12 €
SUP-016/SS	16	26	28	22	27	46	74,2	9,3	109	69	73	-	97,40 €
SUP-020/SS	20	35	36	27	36	113	173,6	17,4	141	88	186	-	114,60 €
SUP-025/SS	25	42	41	30	46	175	277,9	22,3	121	77	315	-	138,13 €
SUP-030/SS	30	47	44	33	50	249	423,5	28,3	113	77	378	-	138,03 €

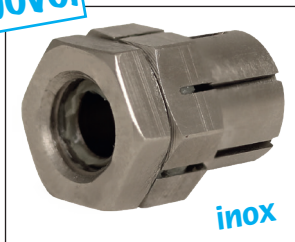
Dimensioni in mm

Con ghiera

SUPccss

NUOVO!

- **Calettatore di serraggio esagonale**
- Efficace per tutti i tipi di montaggio albero-pignone come i pignoni a catena, le ruote dentate, le pulegge ecc...
- Materiali:
 Parte esterna: inox nichelato
 Parte interna: inox nichelato
 Dado: inox temprato nichelato



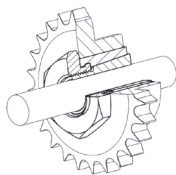
Vantaggi

- Autocentrante
- Tempo di montaggio ridotto
- La ghiera esagonale facilita il bloccaggio dell'assemblaggio albero-pignone per gli alberi a rotazione libera

Info

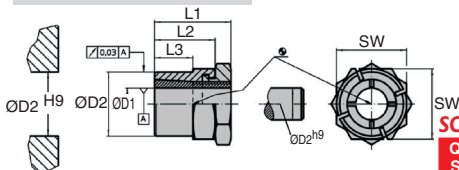
- T_A: Coppia di serraggio del dado
- M: Coppia trasmissibile
- F_A: Carico assiale trasmissibile
- P_w: Pressione sulla superficie dell'albero
- P_N: Pressione sulla superficie della mozzo

Bloccaggio semplice



Accessori

- Chiave di montaggio SUP/TOOL



SCONTI PER QUANTITÀ

Qtà	1+	2+	5+
Sc.	Prezzo	-5%	Su richiesta

Codice	ØD1	ØD2	L1	L2	L3	SW	T _A	M	F _A	P _w	P _N	Massa	Prezzo unit.	
							max. (Nm)	max. (Nm)	max. (kN)	max. (N/mm ²)	max. (N/mm ²)			(g)
SUP-006/CC/SS	6	12	19	15	9	14	7	8,5	2,8	154	119	17	-	84,35 €
SUP-008/CC/SS	8	14	22	17	11	16	12	16,4	4,1	125	121	23	-	87,21 €
SUP-010/CC/SS	10	18	24	19	12	22	24	34,0	6,8	155	127	46	-	94,44 €
SUP-012/CC/SS	12	20	24	19	12	22	31	45,7	7,6	144	128	45	-	95,03 €
SUP-016/CC/SS	16	24	28	22	15	27	46	74,2	9,3	109	107	70	-	105,62 €
SUP-020/CC/SS	20	30	36	27	17	36	113	173,6	17,4	141	145	213	-	122,52 €
SUP-025/CC/SS	25	38	41	30	20	46	175	277,9	22,3	121	122	310	-	153,07 €
SUP-030/CC/SS	30	42	44	33	23	50	249	423,5	28,3	113	123	348	-	164,35 €

Dimensioni in mm

Calettatore di bloccaggio esagonale

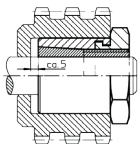
Scheda tecnica

Esempio di installazione mozzo albero-alesaggio

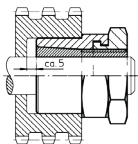
Precentraggio

In caso di mozzi particolarmente lunghi, come indicato nelle figure, il collegamento all'albero può essere adeguatamente rinforzato.

- Questo irrigidimento permette l'applicazione di forze radiali anche esternamente alla lunghezza utile del calettatore.
- La precisione di rotazione viene conseguentemente migliorata.



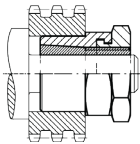
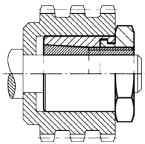
Calettatore con ghiera



Calettatore con ghiera e controdado

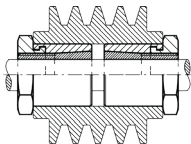
Montaggio senza scorrimento assiale

Se una battuta dell'albero impedisce lo scorrimento del mozzo, non è possibile aggiustarne assialmente la posizione. In questo caso gli sforzi ammessi dovranno essere ridotti al 60% dei valori indicati in tabella.



Due calettatori contrapposti

In questo tipo di montaggio, il calettatore che viene serrato per primo trasmette il 100% delle forze indicate in tabella. Non essendo possibile a questo punto un aggiustamento assiale, il calettatore che viene fissato per secondo potrà trasmettere solo il 60% delle forze indicate.





Calettatore di bloccaggio esagonale

Scheda tecnica

I calettatori di bloccaggio esagonali con e senza ghiera assicurano il collegamento albero-alesaggio per degli elementi di macchine come i pignoni a catena, le ruote dentate, le pulegge, ecc...

Montaggio

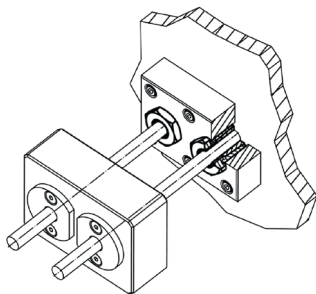
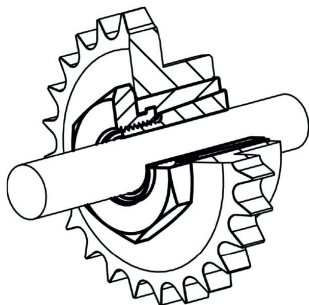
- ① Le superfici di contatto a livello dell'albero devono essere prive di olio e di polvere.
- ② Svitare la ghiera finché la parte interna sporge di circa 3-5mm.
- ③ Montare nell'alesaggio il calettatore di bloccaggio utilizzando una mazzuola.
- ④ Avvitare leggermente la ghiera nella posizione desiderata. Aggiustare assialmente il collegamento con leggeri colpi di mazzuola e serrare la ghiera.

Smontaggio

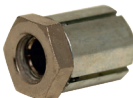
- Allentare la ghiera svitando il dado esagonale finché la parte interna sporge di circa 3-5mm dal calettatore.

In caso di montaggio in un foro cieco, il calettatore di bloccaggio può essere rimosso con un estrattore.

Esempio di assemblaggio



Calettatore di bloccaggio SUP



Calettatore di bloccaggio SUPcc



Calettatore di bloccaggio SUPss

inox



Calettatore di bloccaggio SUPccss

Attrezzo di montaggio

New

SUPtool Per calettatori di bloccaggio esagonali

- Chiave speciale per il montaggio di calettatori di bloccaggio in acciaio o inox SUP

NUOVO!

Accessori

- Calettatore di serraggio SUP



SCONTI PER QUANTITÀ

Qtà	1+	2+	5+
Sc.	Prezzo	-5%	Su richiesta

Codice	SW	Massa (g)	Prezzo unit.
SUP-14/TOOL	14	45	7,09 €
SUP-16/TOOL	16	51	9,62 €
SUP-22/TOOL	22	195	16,53 €
SUP-27/TOOL	27	195	27,09 €
SUP-36/TOOL	36	428	43,52 €
SUP-46/TOOL	46	612	95,03 €
SUP-50/TOOL	50	870	101,66 €
SUP-55/TOOL	55	1125	113,31 €
SUP-65/TOOL	65	1295	114,70 €

Dimensioni in mm

Altri prodotti...



GE32
Chiusura a leva rigida
ad anello, Standard



PSG25
Ingranaggio dritto di
precisione, Inox 316



CHAK
Cerniera, Hi-Klik™ - di
posizionamento



PTA50
Piede snodato con
base stampata Ø50, Ø
50



BPH
Sfera portante a
incastro cilindrico,
Forte



SVR15
Martinetto a vite - Vite
rotante, Con
madrevite esterna



CHTRP
Riduttore a rinvio
angolare a L o a T,
fino a 28,8 Nm



ZBconique
Ingranaggio conico in
plastica, 1:1



OP6
Indicatore di posizione
digitale (N. di giri), 5



UCFL_PBT
Cuscinetto a flangia
ovale Polimero inox,



RVM14
Riduttore manuale, A
ruota e vite senza fine



S4
Pignone a catena -
Inox, 4mm

Prodotti correlati



SUP
Calettatore di
bloccaggio
autocentrante acciaio,
Senza ghiera



SUPCC
Calettatore di
bloccaggio
autocentrante acciaio,
Con ghiera



SUPss
Calettatore di
bloccaggio
autocentrante inox,
Senza ghiera



SUPTOOL
Attrezzo di montaggio
per calettatori, Per
calettatori di
bloccaggio