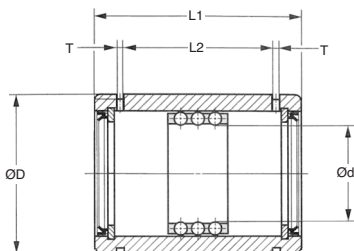
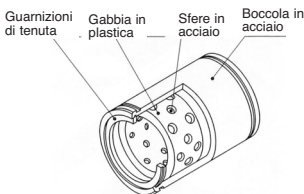


- Boccola a sfere per guida lineare e rotativa
- Con raschiatori
- Materiale: acciaio
- Corsa: non superare l'80% della corsa max. indicata nella tabella
- Temperatura max. : +120°C



Assemblaggio

- Utilizzare alberi di durezza 58-64 HRC, Ra 0,2
- Applicazione generale:
albero: k5, m5
sede: H6, H7
- Assemblaggio verticale :
albero : n5, p6
sede: J6, J7



SCONTI PER QUANTITÀ

Qtà	1+	5+	10+	25+
Sc.	Prezzo	-6%	-12%	Su richiesta

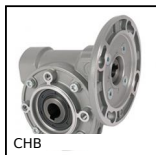
Riferimenti	Ød	ØD	L1	L2	T	Corsa max. (mm)	Carico statico Co (N)	Carico dinamico C (N)	Massa (g)	Prezzo unit. da 1 a 4
STU-8	8	15	24	12,3	1,5	14	211	315	16,5	28,81 €
STU-10	10	19	30	15,5	1,5	16	466	659	30,7	30,77 €
STU-12	12	23	32	17,1	1,5	17	822	1110	45,0	32,77 €
STU-16	16	28	37	21,1	1,5	24	998	1230	74,0	36,55 €
STU-20	20	32	45	26,8	2,0	32	1250	1390	107,0	38,38 €
STU-25	25	37	45	26,8	2,0	32	1430	1450	121,0	50,03 €
STU-30	30	45	65	45,1	2,5	65	3160	3110	215,0	61,35 €
STU-35	35	52	70	50,1	2,5	75	3550	3290	342,0	72,57 €
STU-40	40	60	80	59,9	2,5	91	4810	4340	529,0	91,77 €

Altri prodotti...



DIV_SS

Pistoncino a molla,
Bloccabile - Inox



CHB

Riduttore a ruota e
vite senza fine, fino a
41 Nm



PSG1

Ingranaggio dritto di
precisione, Acciaio
20NCD2 cementato
temprato



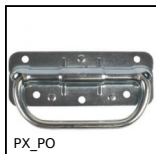
T39_T49

Molla di trazione al
metro inox, al metro



RBS

Rondella elastica ,
Acciaio



PX_PO

Maniglia -
movimentazione
manuale, con piastra
posteriore



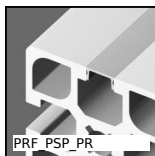
NIN

Dado autofrenante ,
Acciaio



GP

Chiusura a leva molla
a trazione
compensata,
Standard



PRF_PSP_PR

Profilato di copertura,
Da inserire nelle
scanalature



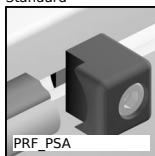
EPE

Dado ad alette
Hygienic Design®,
Sottile



T10courroie

Cinghia di
posizionamento T,
T10 Poliuretano



PRF_PSA

Rotella per profilo
alluminio, per
bloccaggio albero

Prodotti correlati