

New

Toggle clamps

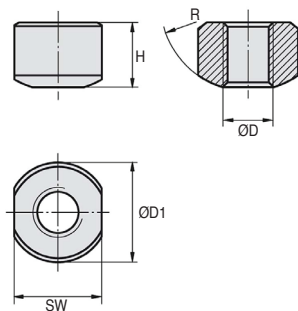
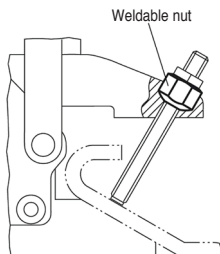
Round faced nut

SLH-M

- Nut for toggle clamps
- Material : steel
- Finish : oxidised

Advantage

- Nut can be welded in place

NEW !

DISCOUNTS

Qty	1+	6+	15+	20+
Disc.	List	-5%	-10%	On request

Part number	ØD	H	ØD1	SW	R	Price each 1 to 5
SLH-M4	M4	5,2	8	7	7	2,57 €
SLH-M5	M5	6,7	10	9	9	2,70 €
SLH-M6	M6	9,5	13,5	12,2	10	2,96 €
SLH-M10	M8	12,8	18	15,3	12	3,60 €
SLH-M10	M10	12,1	20	18,2	14	3,60 €
SLH-M12	M12	14,8	23	20	16	3,91 €

Altri prodotti...



Barra dentata, T10



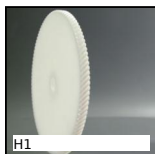
Giunto Oldham, con
ganascia di serraggio



Accessorio per
indicatori, Flangia
blocco albero



Riduttore a rinvio
angolare, da 4.50 a
24 Nm



Ingranaggio elicoidale
ad assi incrociati a
90°, Plastica lavorata



Accessori di
collegamento, Leva di
serraggio



Guida lineare
Utilitrack®, Ruota a V
- rivestimento
polimero



Rondella girevole, Vite
con spalla a testa
piatta con intaglio



Panel accessories,
Guarnizione - Ø 2mm



Guida su semi-binari,
Ruota



Ruota alte
temperature con foro



Pistoncino a molla,
con flangia

Prodotti correlati



Bloccaggio a leva, A
leva orizzontale / base
orizzontale



Bloccaggio a leva, A
leva orizzontale / base
verticale