



### - Materiali:

Albero: alluminio anodizzato duro

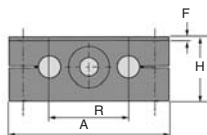
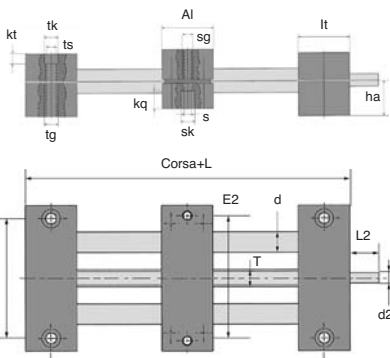
Vite trapezoidale: acciaio C15

Cuscinetti e film lisci: Iglidur® J

Dado: Iglidur® W300

### Vantaggi

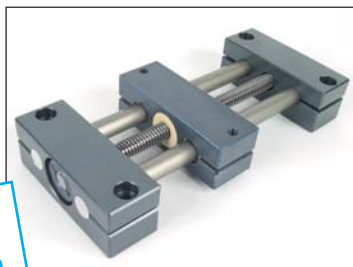
- La soluzione non richiede alcun tipo di manutenzione
- Assenza di corrosione
- Molto leggero
- Dado per vite trapezoidale in polimeri alte prestazioni
- Traverse e carrelli in alluminio anodizzato



Riferimenti	A -0,3	Al -0,3	H	E1 ±0,15	E2 ±0,15	L	R	F	It	tk	ts	tg
SHTC-12	85	30	34	70	73	90	42	4	30	11	6,6	M8
SHTC-20	130	36	48	108	115	108	72	2	36	15	9,0	M10
SHTC-30	180	50	68	150	158	150	96	4	50	20	13,5	M16

Riferimenti	kt	S	sk	sg	kq	d	T	L2	d2 (h9)	ha
SHTC-12	6,4	6,3	10	M6	6,0	12	TR10x2	17	TR10x2*	18
SHTC-20	8,6	6,4	11	M8	7,0	20	TR18x4	26	12	23
SHTC-30	12,6	11,0	18	M12	10,6	30	TR24x5	38	14	36

\* TR10x2 fornito con uscita vite a passo trapezoidale non lavorata



**Non richiede  
manutenzione**

### SCONTI PER QUANTITÀ

Qtà	1+	5+	10+
Sc.	Prezzo	-5%	Su richiesta

Riferimenti	Carico assiale max.			Carico radiale	
	Statico (N)	Dinamico (MPaxm/s) cuscinetto assiale	Dinamico (MPaxm/s) dado trap.	Statico (N)	Dinamico (N)
SHTC-12	700	0,23	0,08	1400	1000
SHTC-20	1600	0,23	0,08	3200	3000
SHTC-30	2500	0,23	0,08	5000	5000

Riferimenti	Velocità massima della vite (g/min)		Corsa (mm)	Prezzo unit. da 1 a 4
		Frontale (m/min)		
SHTC-12-100	500	1,0	100	359,18 €
SHTC-12-250	500	1,0	250	377,47 €
SHTC-12-500	500	1,0	500	408,00 €
SHTC-12-1000	500	1,0	1000	su richiesta
SHTC-20-100	300	1,2	100	490,16 €
SHTC-20-250	300	1,2	250	523,34 €
SHTC-20-500	300	1,2	500	578,70 €
SHTC-20-1000	300	1,2	1000	689,37 €
SHTC-30-100	220	1,1	100	699,62 €
SHTC-30-250	220	1,1	250	748,15 €
SHTC-30-500	220	1,1	500	829,00 €
SHTC-30-1000	220	1,1	1000	1068,50 €

## Altri prodotti...



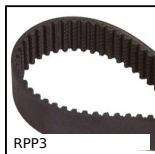
F7-1

Visualizzatore multifunzione, Con sensore di posizione integrato



SSDB

Ingranaggio conico inox, 2:1



RPP3

Cinghia di trasmissione RPP, RPP3



SVT15

Martinetto a vite - Vite traslante, Vite traslante



RAS

Snodo angolare a 90° DIN71802, Inox



B3PAN

Panamech, Multi-Beam inox, Inox - con ganaschia di serraggio



PRF-SCREEN-4

Screen support, Support with 4 axes of rotation



AT5M AT10M

Cinghia aperta al metro tipo AT, AT10 Poliuretano armatura in acciaio



IBjss

Snodo angolare, Inox



GALRUB

Rullo per trasportatore, Caucciù



PM4

Coppia ruota e vite senza fine, Plastica lavorata (delrin)



CHA1056-UPA

Cerniera su facciata in poliammide, Poliammide nera

## Prodotti correlati



SHTP

Tavola lineare Drylin®, Economica