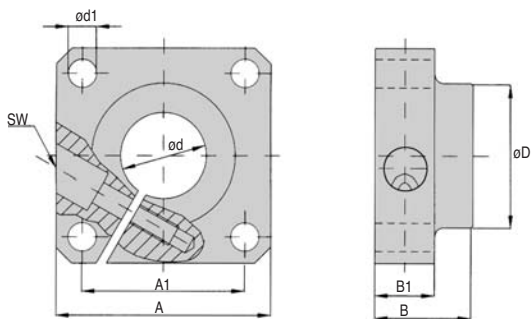


- Supporto estremità elemento a muro
- Materiale: in alluminio
- Gioco regolabile
- Fori di fissaggio a norma DIN 912-8.8



SCONTI PER QUANTITÀ

Qtà	1+	5+	10+	25+
Sc.	Prezzo	-6%	-12%	Su richiesta

Riferimenti	ød	A	B	øD	A1	ød1	B1	SW	Massa		Prezzo unit. da 1 a 4
									(kg)		
SFWR-12	12	40	20	23,5	30 ^{+0,12}	5,5	12	3	0,06		44,53 €
SFWR-16	16	50	20	27,5	35 ^{+0,12}	5,5	12	3	0,08		50,63 €
SFWR-20	20	50	23	33,5	38 ^{+0,15}	6,6	14	4	0,10		56,75 €
SFWR-25	25	60	25	42,0	42 ^{+0,15}	6,6	16	5	0,15		64,62 €
SFWR-30	30	70	30	49,5	54 ^{+0,25}	9,0	19	6	0,30		82,97 €
SFWR-40	40	100	40	65,0	68 ^{+0,25}	9,0	26	8	0,70		100,43 €
SFWR-50	50	100	50	75,0	75 ^{+0,25}	11,0	36	8	1,20		135,90 €

Altri prodotti...



PW_PWG1

Ruota di precisione,
Bronzo



HD

Giunto cardanico
doppio ad aghi,
Solicitazioni intense



CHM63-MOT

Motoriduttore AC
asincrono 0,37 a
1,5kW, 0.37 a 1.5kW



BPPss

Supporto ritto in
lamiera con
cuscinetto inox, Inox



IN2

Ingranaggio interno,
Acciaio 20NCD2



PSEC

Maniglia a ponte di
sicurezza,
Termoplastica



CLLCLLP

Perno serie lunga,
Acciaio - serie lunga



GTC

Rullo tendicinghia, Per
applicazioni correnti



SDA

Pistoncino a molla -
Supporto, fissaggio
parallelo alla



BAGtr

Anello di tenuta per
vite trapezoidale,
Alluminio



CLG1

Ingranaggio dritto in
plastica stampata ,
Nylon stampato



VT

Limitatore di coppia
ad attrito Vari-Tork®,
0.53 a 1.32 Nm

Prodotti correlati



ZA

Albero per guida
lineare, Acciaio
temprato



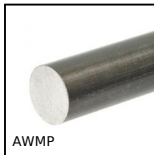
ZB

Albero per guida
lineare, Inox temprato



ZA

Albero per guida
lineare, Acciaio
temprato



AWMP

Albero in alluminio
per guida lineare,
Alluminio