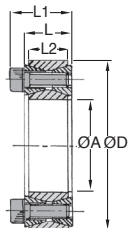


- Inserts between the shaft and the bore
- High transmissible torque
- Contact pressure spread evenly
- Easy to assembly and dismantle
- Reduced width
- Backlash free
- **No constraints due to keyway**
- Increases the resistant part of the shaft
- Suitable for alternating movement
- Up to 4 units can be used together
- Material

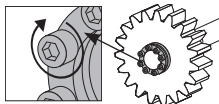
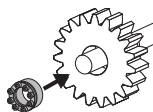
Stainless steel

### Info.

- \*\*P<sub>N</sub> : hub surface pressure
- \*\*P<sub>w</sub> : shaft surface pressure



Stainless steel



### REMISES

Qty	1+	2+	5+
Disc.	List	-5%	On request

Part number	ØA	ØD	L1	L	L2	Screw M	Tightening torque		**P <sub>w</sub> (N/mm <sup>2</sup> )	**P <sub>N</sub> (N/mm <sup>2</sup> )	Stock*	Price each
							TA (Nm)	T (Nm)				
RTT20-47/SS	20	47	26	20	17	8xM6x18	8	110	133	57		52,98 €
RTT22-47/SS	22	47	26	20	17	8xM6x18	8	120	131	57		53,55 €
RTT24-50/SS	24	50	26	20	17	9xM6x18	8	150	125	60		55,35 €
RTT25-50/SS	25	50	26	20	17	9xM6x18	8	155	120	60		54,48 €
RTT28-55/SS	28	55	26	20	17	9xM6x18	8	170	107	55		58,30 €
RTT30-55/SS	30	55	26	20	17	9xM6x18	8	185	100	55		57,45 €
RTT32-60/SS	32	60	26	20	17	12xM6x18	8	265	125	66		62,73 €
RTT35-60/SS	35	60	26	20	17	12xM6x18	8	290	114	67		62,83 €
RTT38-65/SS	38	65	26	20	17	15xM6x18	8	390	131	77		72,48 €
RTT40-65/SS	40	65	26	20	17	15xM6x18	8	410	125	77		71,75 €
RTT42-75/SS	42	75	32	24	20	12xM8x22	18	595	138	78		93,45 €
RTT45-75/SS	45	75	32	24	20	12xM8x22	18	635	129	78		91,05 €
RTT48-80/SS	48	80	32	24	20	12xM8x22	18	680	121	73		105,73 €
RTT50-80/SS	50	80	32	24	20	12xM8x22	18	700	116	73		113,10 €

\*Depending on availability - Dimensions in mm

## Altri prodotti...



HBM

Guida su semi-binari,  
Boccola di regolazione



RTN

Giunto Bowex®, a  
dentatura bombata,  
Nylon



BPVM

Sfera portante  
avvitabile miniatura,  
Miniatura ad avvitare



PRF-SCREEN-4

Screen support,  
Support with 4 axes of  
rotation



RPP

Piastra di giunzione  
per cinghia RPP, RPP8



BLH20

Rinvio angolare a L,  
da 0.53 a 1.77



RJA00\_28

Guarnizione in  
gomma, Da  
agganciare



HTD5M\_25

Puleggia dentata di  
trasmissione tipo  
HTD, HTD5 Acciaio



DB

Ingranaggio conico in  
acciaio, 2:1



SLVVlok

Bloccaggio a leva, A  
leva verticale / base



PCM

Impugnatura cilindrica  
fissa, Impugnatura



PRF\_FIX\_UNI

Fissaggio, universale

## Prodotti correlati



RT61

Calettatore di  
bloccaggio, Coppia  
media/bassa



RT61ss

Calettatore di  
bloccaggio, Coppia  
media/bassa



RT25ss

Self-centering flanged  
locking assembly,  
Coppia media/elevata



RTT

Calettatore di  
bloccaggio, Coppia  
media/elevata