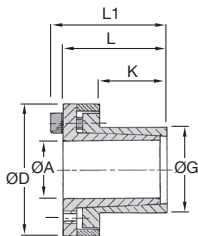


RT25ss

Torque **medium/high**

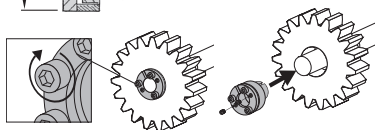
- Inserts between the shaft and the bore
- High transmissible torque
- Contact pressure spread evenly
- Easy to assembly and dismantle
- Reduced width
- Backlash free
- **No constraints due to keyway**
- Increases the resistant part of the shaft
- Suitable for alternating rotational movement
- Material
Stainless steel



Stainless steel

Info.

- **PN : hub surface pressure
- **Pw : shaft surface pressure



DISCOUNTS

Qty	1+	2+	5+
Disc.	List	-5%	On request

Part number	ØA	ØG	ØD	L1	L	K	Screw M	Tightening		Transmissible		**PN (N/mm²)	**Pw (N/mm²)	Stock*	Price each
								torque TA (Nm)	torque T (Nm)	torque TA (Nm)	torque T (Nm)				
RT25-10-16/SS	10	16	29	31	27	14	4xM4x12	2	22	82	51	-	33,28 €		
RT25-12-18/SS	12	18	32	32	28	14	4xM4x12	2	26	69	46	-	33,28 €		
RT25-14-23/SS	14	23	38	32	28	14	4xM4x12	2	30	59	36	-	38,65 €		
RT25-15-24/SS	15	24	44	43	37	16	4xM6x18	8	73	107	67	-	53,43 €		
RT25-16-24/SS	16	24	44	43	37	16	4xM6x18	8	78	101	67	-	53,50 €		
RT25-18-26/SS	18	24	47	45	39	18	4xM6x18	8	87	79	55	-	50,98 €		
RT25-19-27/SS	19	27	49	45	39	18	4xM6x18	8	92	75	53	-	51,60 €		
RT25-20-28/SS	20	28	50	45	39	18	4xM6x18	8	97	71	51	-	55,58 €		
RT25-22-32/SS	22	32	54	52	46	25	4xM6x18	8	105	47	32	-	62,18 €		
RT25-24-34/SS	24	34	56	52	46	25	6xM6x18	8	175	64	45	-	72,08 €		
RT25-25-34/SS	25	34	56	52	46	25	6xM6x18	8	180	62	45	-	65,55 €		
RT25-28-39/SS	28	39	61	52	46	25	6xM6x18	8	200	55	40	-	74,68 €		
RT25-30-41/SS	30	41	62	52	46	25	6xM6x18	8	220	51	38	-	61,18 €		
RT25-32-43/SS	32	43	65	52	46	25	8xM6x18	8	310	64	48	-	93,45 €		
RT25-35-47/SS	35	47	66	59	53	32	8xM6x18	8	340	46	34	-	99,53 €		
RT25-38-50/SS	38	50	72	59	53	32	8xM6x18	8	370	42	32	-	107,83 €		
RT25-40-53/SS	40	53	75	59	53	32	8xM6x18	8	390	40	30	-	127,93 €		
RT25-42-55/SS	42	55	78	59	53	32	8xM6x18	8	410	39	29	-	129,43 €		
RT25-45-59/SS	45	59	86	78	70	45	8xM8x22	18	820	48	36	-	172,03 €		
RT25-48-62/SS	48	62	87	78	70	45	8xM8x22	18	880	45	35	-	186,15 €		
RT25-50-65/SS	50	65	92	78	70	45	8xM8x22	18	910	43	33	-	206,10 €		

*Depending on availability - Dimensions in mm

Altri prodotti...



FTSN

Albero supportato per guida lineare, Albero acciaio / supporto allu...



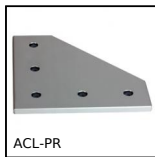
PRF_PL_9090

Elementi di giunzione, Piastra di fissaggio - 90x90 mm



RFK48B

Riduttore ipoide inox, fino a 350 Nm



ACL-PR

Elementi di giunzione, Collegamento a 90°



HRV

Sistema di guida su binario a V Simple Select®, Binario con carrello



BSM_LOK

Pressore a molla con esagono incassato, LONG-LOK - corpo in acciaio,...



PTA40ssEB

Articulated foot whit sheet metal base Ø40, Ø 40



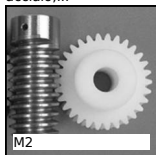
PLC_PLT

Magnete, Con foro maschiato



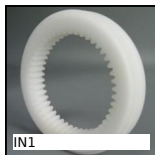
G0

Ingranaggio dritto acciaio, Acciaio 20NC2



M2

Coppia ruota e vite senza fine, Plastica lavorata (delrin)



IN1

Ingranaggio interno, Plastica lavorata (delrin)



PMC150_M16

Supporto antivibrante a campana, Piastra a base quadrata

Prodotti correlati



RT61

Calettatore di bloccaggio, Coppia media/bassa



RT61ss

Calettatore di bloccaggio, Coppia media/bassa



RTT

Calettatore di bloccaggio, Coppia media/elevata



RTTss

Calettatore di bloccaggio, Coppia media/elevata