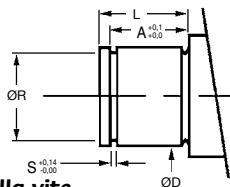


Blocco cuscinetto per viti a ricircolo di sfere

**BSB
RPB**

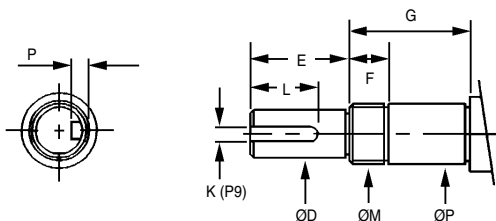
Ulteriori lavorazioni previste

Lavorazione a cura dell'acquirente
per montaggio dei blocchi BSB e RPB
sulle viti a ricircolo di sfere.



Lavorazioni consigliate per l'estremità della vite

| PER BLOCCO CUSCINETTO | | | | | |
|-----------------------|---------|-------|------|------|----|
| Codice | ØD (g6) | A | ØR | S | L |
| BSB10 | 8 | 7,90 | 7,6 | 0,90 | 11 |
| BSB12 | 10 | 9,15 | 9,6 | 1,15 | 12 |
| BSB15 | 15 | 10,15 | 14,3 | 1,15 | 12 |
| BSB17 | 17 | 13,15 | 16,2 | 1,15 | 16 |
| BSB20 | 20 | 13,35 | 19,0 | 1,35 | 16 |
| BSB25 | 25 | 16,35 | 23,9 | 1,35 | 20 |
| BSB30 | 30 | 17,75 | 28,6 | 1,75 | 20 |
| BSB40 | 40 | 19,75 | 38,0 | 1,75 | 25 |



| PER BLOCCO CUSCINETTO | | | | | | | | | |
|-----------------------|---------|---------|---------|----|------|----|----|----|----|
| Codice | ØP (g6) | ØM | ØD (h6) | K | P | E | F | G | L |
| RPB10 | 10 | M10x1,0 | 8 | 2 | 1,25 | 15 | 16 | 39 | 11 |
| RPB12 | 12 | M12x1,0 | 10 | 3 | 1,85 | 15 | 16 | 39 | 30 |
| RPB15 | 15 | M15x1,0 | 12 | 4 | 2,55 | 20 | 16 | 41 | 21 |
| RPB17 | 17 | M17x1,0 | 15 | 5 | 3,05 | 27 | 17 | 53 | 21 |
| RPB20 | 20 | M20x1,0 | 17 | 5 | 3,05 | 27 | 17 | 53 | 30 |
| RPB25 | 25 | M25x1,5 | 20 | 6 | 3,55 | 36 | 18 | 65 | 34 |
| RPB30 | 30 | M30x1,5 | 25 | 8 | 4,10 | 42 | 18 | 72 | 40 |
| RPB40 | 40 | M40x1,5 | 35 | 10 | 5,10 | 70 | 35 | 98 | 49 |

Dimensioni in mm

Ct Meca s.r.l.

WEB
04/2020

www.ctmeca.com - Tel. 011 760 95 05

- Cuscinetto libero
- Cuscinetto a sfere a contatto radiale incluso
- Materiale:
Acciaio

NUOVO!

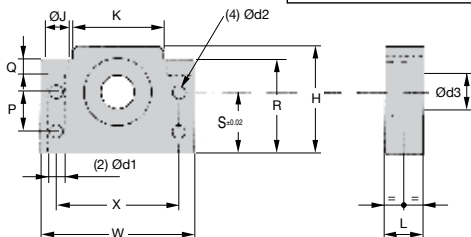


Montaggio

- Vedere le lavorazioni consigliate per le estremità della vite

Accessori

- Vite a ricircolo di sfere KGS



SCONTI PER QUANTITÀ

| | | | |
|-----|--------|------|--------------|
| Qtà | 1+ | 2+ | 4+ |
| Sc. | Prezzo | -15% | Su richiesta |

| Codice | Per viti a ric. sfere Ø | | W | H | S±0.02 | Carico dinamico (kN) | | |
|--------|-------------------------|----------|-----|-----|--------|----------------------|---------|---------|
| | Ød3 (h7) | Ød3 (h7) | | | | Cuscinetto | Assiale | Radiale |
| BSB10 | 16 | 8 | 60 | 39 | 22 | 608ZZ | - | 3,35 |
| BSB12 | 16 / 20 | 10 | 60 | 43 | 25 | 6000ZZ | - | 4,65 |
| BSB15 | 20 | 15 | 70 | 48 | 28 | 6002ZZ | - | 5,7 |
| BSB17 | 20 / 25 | 17 | 86 | 64 | 39 | 6203ZZ | - | 9,75 |
| BSB20 | 25 | 20 | 88 | 60 | 34 | 6004ZZ | - | 9,55 |
| BSB25 | 32 | 25 | 106 | 80 | 48 | 6205ZZ | - | 14,3 |
| BSB30 | 40 | 30 | 128 | 89 | 51 | 6206ZZ | - | 19,8 |
| BSB40 | 50 | 40 | 160 | 110 | 60 | 6208ZZ | - | 29,7 |

| Codice | R | X | K | Ød1 | ØJ | Q | Ød2 | P | L | Stock* | Prezzo unit. |
|--------|------|-----|-----|------|------|------|------|----|----|--------|--------------|
| BSB10 | 32,5 | 46 | 34 | 6,6 | 11,0 | 5,0 | 5,5 | 15 | 20 | - | 74,92 € |
| BSB12 | 35,0 | 46 | 35 | 6,6 | 11,0 | 6,5 | 5,5 | 18 | 20 | ✓ | 87,76 € |
| BSB15 | 38,0 | 54 | 40 | 6,6 | 11,0 | 6,5 | 5,5 | 18 | 20 | ✓ | 83,07 € |
| BSB17 | 55,0 | 68 | 50 | 9,0 | 14,0 | 8,5 | 6,6 | 28 | 23 | ✓ | 98,26 € |
| BSB20 | 50,0 | 70 | 52 | 9,0 | 14,0 | 8,5 | 6,6 | 22 | 26 | ✓ | 106,05 € |
| BSB25 | 70,0 | 85 | 64 | 11,0 | 17,5 | 11,0 | 9,0 | 33 | 30 | - | 125,92 € |
| BSB30 | 78,0 | 102 | 76 | 14,0 | 20,0 | 13,0 | 11,0 | 33 | 32 | - | 141,48 € |
| BSB40 | 90,0 | 130 | 100 | 18,0 | 26,0 | 17,5 | 14,0 | 37 | 37 | - | 219,87 € |

*Nei limiti delle disponibilità - Dimensioni in mm

Blocco cuscinetto per viti a ricircolo di sfere

RPB

Per montaggio rigido

- Cuscinetto fisso
- Cuscinetto a sfere a contatto obliquo incluso
- Materiale: acciaio

NUOVO!

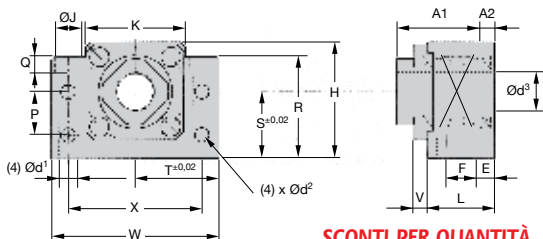


Montaggio

- Vedere le lavorazioni consigliate per le estremità della vite
- Dado incluso

Accessori

- Vite a ricircolo di sfere KGS



SCONTI PER QUANTITÀ

| Qtà | 1+ | 2+ | 4+ |
|-----|-------------|--------------|----|
| Sc. | Prezzo -15% | Su richiesta | |

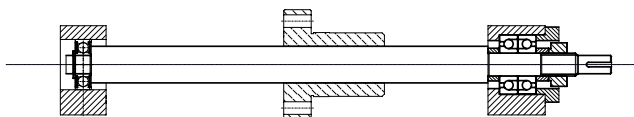
| Codice | Per viti a ric. Ød3 | | | | | | | | Carico dinamico (kN) | | |
|--------|---------------------|----|-----|-----|----|------|----|------------|----------------------|---------|------|
| | sfera Ø | W | H | S | R | T | X | Cuscinetto | Assiale | Radiale | |
| RPB10 | 16 | 10 | 60 | 39 | 22 | 32,5 | 30 | 46 | 7000DFA | 6,7 | 2,78 |
| RPB12 | 16 / 20 | 12 | 60 | 43 | 25 | 32,5 | 30 | 46 | 7001DFA | 7,25 | 3,1 |
| RPB15 | 20 | 15 | 70 | 48 | 28 | 38,0 | 35 | 54 | 7002DFA | 7,75 | 4,07 |
| RPB17 | 20 / 25 | 17 | 86 | 64 | 39 | 55,0 | 43 | 68 | 7203DFA | 14 | 5,95 |
| RPB20 | 25 | 20 | 88 | 60 | 34 | 50,0 | 44 | 70 | 7204DFA | 18,3 | 9,7 |
| RPB25 | 32 | 25 | 106 | 80 | 48 | 70,0 | 53 | 85 | 7205DFA | 20,6 | 11,7 |
| RPB30 | 40 | 30 | 128 | 89 | 51 | 78,0 | 64 | 102 | 7206DFA | 28,6 | 16,6 |
| RPB40 | 50 | 40 | 160 | 110 | 60 | 90,0 | 80 | 130 | 7208DFA | 45 | 27,7 |

| Codice | K | L | E | F | V | A1 | A2 | Ød1 | ØJ | Q | Ød2 | P | Stock* | Prezzo unit. |
|--------|-----|----|----|----|----|----|----|------|------|------|------|----|--------|--------------|
| | | | | | | | | | | | | | | unit. |
| RPB10 | 34 | 25 | 6 | 13 | 5 | 29 | 5 | 6,6 | 11,0 | 5,0 | 5,5 | 15 | - | 161,09 € |
| RPB12 | 35 | 25 | 6 | 13 | 5 | 29 | 5 | 6,6 | 11,0 | 6,5 | 5,5 | 18 | ✓ | 184,59 € |
| RPB15 | 40 | 27 | 6 | 15 | 6 | 32 | 6 | 6,6 | 11,0 | 6,5 | 5,5 | 18 | ✓ | 199,98 € |
| RPB17 | 50 | 35 | 8 | 19 | 9 | 44 | 7 | 9,0 | 14,0 | 8,5 | 6,6 | 28 | - | 274,01 € |
| RPB20 | 52 | 35 | 8 | 19 | 8 | 43 | 8 | 9,0 | 14,0 | 8,5 | 6,6 | 22 | ✓ | 245,20 € |
| RPB25 | 64 | 42 | 10 | 22 | 12 | 54 | 9 | 11,0 | 17,5 | 11,0 | 9,0 | 33 | - | 293,93 € |
| RPB30 | 76 | 45 | 11 | 23 | 14 | 61 | 9 | 14,0 | 20,0 | 13,0 | 11,0 | 33 | - | 389,61 € |
| RPB40 | 100 | 61 | 14 | 33 | 18 | 76 | 15 | 18,0 | 26,0 | 17,5 | 14,0 | 37 | - | 489,02 € |

*Nei limiti delle disponibilità - Dimensioni in mm

Vite a ricircolo di sfere

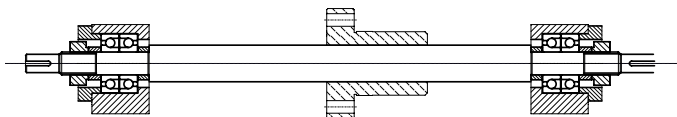
Esempi di montaggio



Appoggio
BSB

| Velocità | Carico | Rigidità |
|----------|--------|----------|
| *** | *** | **** |

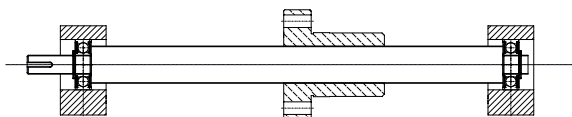
Incastro
RPB



Incastro
RPB

| Velocità | Carico | Rigidità |
|----------|--------|----------|
| **** | ***** | ***** |

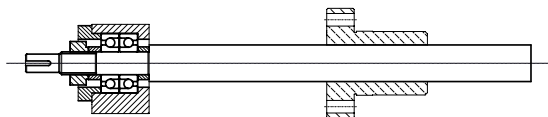
Incastro
RPB



Appoggio
BSB

| Velocità | Carico | Rigidità |
|----------|--------|----------|
| ** | ** | ** |

Appoggio
BSB



Incastro
RPB

| Velocità | Carico | Rigidità |
|----------|--------|----------|
| * | * | * |

Libero

Altri prodotti...



LVT

Mini martinetto motorizzato 2A, 2 ampere



DPAR_DKON

Piedino antivibrante parabolico, Acciaio



SVR15

Martinetto a vite - Vite rotante, Con madre vite esterna



BCM_CC

Spazzola cilindrica modulare, Filo di crine di cavallo



BHC

Vite a testa bombata BHC , Inox A2



PLA

Magnete piatto, Magnete piatto



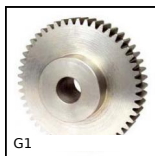
ETP

Maniglia e battuta per porta, Modulare



PGT

Accessori per pannello scorrevole



G1

Ingranaggio dritto acciaio, Acciaio 20NCD2



RHTtcss

Ruota alte temperature con foro centrale, fino a 200kg



T2

Cinghia di posizionamento T, T2.5 Poliuretano



SBS_L

Giunzione per catena al metro, Falsa maglia - inox

Prodotti correlati



KGS

Vite a ricircolo di sfere al metro, Vite a sfere rullata, al metro



BSB

Vite a ricircolo di sfere, Supporto