

- **Ideal gearbox for use in the food industry**
- Ratios from 50:1 to 300:1
- 3-stage reduction
- B14 or B5 flange
- Rounded and polished surfaces to avoid material retention
- Lubricated using food quality grease
- 90% efficient
- Rendement 90%
- Material:

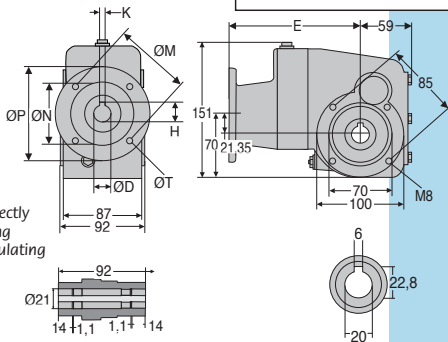
316 stainless steel housing

Accessories

- Can be used with a DER 4-pole motor to create a motor-gearbox
- Torque arms, mounting bracket and protective cover

Info

- All information is engraved directly on to gearbox rather than being on a tag plate to avoid accumulating dirt etc.



Output shaft

Flange dimensions

| | ØD | K | H | ØP | ØM | ØN | E | ØT |
|--------------|----|---|------|-----|-----|----|-------|----|
| Flange 63B5 | 11 | 4 | 12,8 | 140 | 115 | 95 | 139,5 | 9 |
| Flange 71B14 | 14 | 5 | 16,3 | 105 | 85 | 70 | 146,5 | 7 |

DISCOUNTS

| Qty | 1+ | 2+ | 4+ |
|------|-----|-----|------------|
| Disc | Net | -5% | On request |

| Part N° | | Nominal reduction ratio | Actual reduction ratio | Price each |
|--------------------|---------------------|-------------------------|------------------------|------------|
| Flange 63B5 | Flange 71B14 | | | |
| RFK28C-50-63B5/SS | RFK28C-50-71B14/SS | 50 | 52,36 | 1 036,28 € |
| RFK28C-60-63B5/SS | RFK28C-60-71B14/SS | 60 | 62,36 | 1 036,28 € |
| RFK28C-75-63B5/SS | RFK28C-75-71B14/SS | 75 | 74,62 | 1 036,28 € |
| RFK28C-100-63B5/SS | RFK28C-100-71B14/SS | 100 | 101,04 | 1 036,28 € |
| RFK28C-125-63B5/SS | RFK28C-125-71B14/SS | 125 | 120,34 | 1 036,28 € |
| RFK28C-150-63B5/SS | | 150 | 146,67 | 1 036,28 € |
| RFK28C-200-63B5/SS | | 200 | 200,44 | 1 036,28 € |
| RFK28C-250-63B5/SS | | 250 | 244,29 | 1 013,98 € |
| RFK28C-300-63B5/SS | | 300 | 291,79 | 1 036,28 € |

All dimensions in mm

0 825 88 6000

Service 0,15 € / min
+ prix appel

Altri prodotti...



TK
Manicotto a sfere
autoallineante
Topball,
Autoallineante,



PV1R
Braccio portaventosa
orientabile, Serraggio
standard



H0
Ingranaggio elicoidale
ad assi incrociati a
90°, Acciaio 20NCD2



PDR-RD
Piede con ruota
integrata, Ruota
disassata



MAX26
Motoriduttore DC 12V
e 24V DC, da 0,075 a
0,6Nm



BVR
Battute a vite
regolabile, Acciaio



PSG255
Ingranaggio dritto di
precisione, Inox 303



CHB
Riduttore a ruota e
vite senza fine, fino a
73 Nm



GAL21
Ruota per
trasportatore, Plastica



CHTRP
Riduttore a rinvio
angolare a L o a T,
fino a 34,5 Nm



BUH77
Motoriduttore DC 12V
e 24V DC, da 0.1 a 2
Nm



BPM-Z
Pressore a molla con
intaglio e puntale a
sfera, Corpo plastica
+ sf...

Prodotti correlati



DER63
Motore inox AC
asincrono 0,18kW,
0.18kW



DER71
Motore inox AC
asincrono da 0,25 a
0,37kW, 0.25 a
0.37kW



RFKfp
Riduttore inox -
accessori, Piede di
supporto



RFVbr
Riduttore inox a ruota
e vite senza fine,
Braccio di reazione