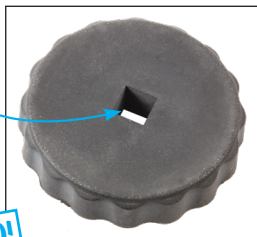
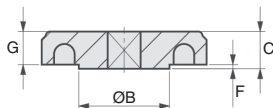
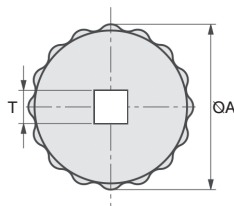


- **Elemento di manovra**
- T° di utilizzo: max 100°C
- Materiale:  
Poliammide
- Venduto a multipli, contattateci

Foro quadrato



**NUOVO!**



### SCONTI PER QUANTITÀ

Qtà	1+	10+	20+	50+	100+	200+
Sc.	Prezzo	-5%	-10%	-15%	-20%	Su richiesta

Codice	ØA	ØB	C	T	F	G	Massa (g)	Stock*	Prezzo unit. da 1 a 9
PVL40-6/SQ	40	20	9	6x6	1	8	10	✓	2,35 €
PVL40-8/SQ	40	20	9	8x8	1	8	10	✓	2,35 €

\*Nei limiti delle disponibilità - Dimensioni in mm

## Altri prodotti...



MSP38

Inserito con piastrina a incollare Masterplate®, Cilindrico Ø38 con...



BIM55

Pistoncino a molla, Miniatura inox



GD01

Giunto cardanico doppio, Sollecitazioni normale



SLVVlok

Bloccaggio a leva, A leva verticale / base verticale



PCS50K

Pignone a catena dentatura temprata, 12.7mm (DIN08B-1)



PR105

Piede fissabile con snodo - poliammide, Ø 103



DOMI50

Kit di raccordo, Kit di raccordo XZ



RFK58B

Riduttore ipoide inox, fino a 500 Nm



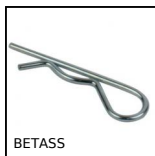
PSG35

Ingranaggio dritto di precisione, Inox 303



SRP

Spina cilindrica ISO8752, elastica ISO



BETASS

Copiglia beta, Beta



GCA

Copiglia a scatto, A scatto

## Prodotti correlati



BMF

Manopola, Zigrinata - Cieco



GLB

Volantino a 6 lobi, Tecnopolimero - Ottone



GGB

Dado ad alette, Maschiato passante