

# Security pull hand

## PSEC

## Thermoplastic

### Gripping handle for both pushing and pulling

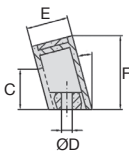
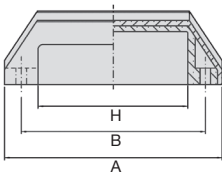
- Blind handle, without finger hole
- Fixing with screws (not supplied)
- Working T°: -20°C to +110°C
- Material:
  - Glass fiber reinforced black thermoplastic PP
  - Orange cap RAL2004

### Advantages

- The shape of the handle prevents the complete passage of the fingers and thus protects them from a shearing effect



Evite les pincements



### DISCOUNT

Qty	1+	6+	20+	50+	100+	250+
Disc.	List	-5%	-10%	-15%	-20%	On request

Référence	B	A	E	F	C	H	ØD	Weight (g)	Stock*	Price each 1 à 5
PSEC110-6	110+/-1	128	25	44	24	85	6,5	62	-	6,24 €

\*Depending on availability - Dimensions in mm

## Altri prodotti...



M1

Coppia ruota e vite senza fine, Acciaio temprato



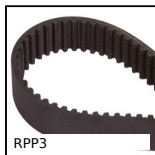
PRF-SRA-78

Sistema di chiusura per profili alluminio, Serratura rapida autobloc...



PFM

Piede senza snodo, Lamiera modellata



RPP3

Cinghia di trasmissione RPP, RPP3



T5M T10M

Cinghia aperta al metro tipo T, T5 Poliuretano armatura in acciaio



SLS

Supporto per vite trapezoidale, Supporto Drylin® flottante



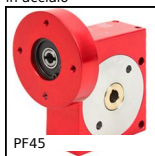
CHM63

Riduttore a ruota e vite senza fine, fino a 196 Nm



CLSCLP

Forcella serie corta, Corta acciaio



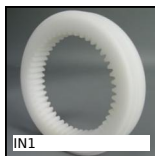
PF45

Riduttore a ruota e vite senza fine, fino a 196 Nm



GARBAB

Perno di bloccaggio rapido manuale, A



IN1

Ingranaggio interno, Plastica lavorata



ERT

Dado piastrina, Per scanalatura a T

## Prodotti correlati



PAP

Maniglia e battuta per porta, Maniglia ergonomica



PAP

Maniglia e battuta per porta, Maniglia ergonomica



PO

Maniglia a ponte - Multi-settore, Foro liscio



PO

Maniglia a ponte - Multi-settore, Foro cieco maschiato