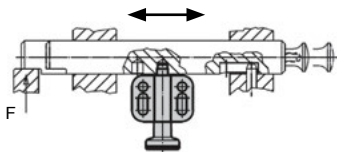
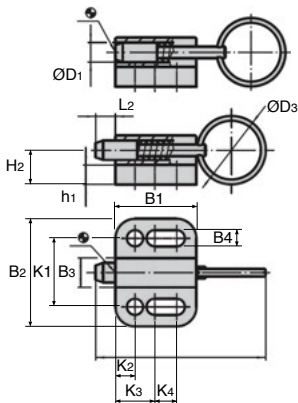


- **Mounting flange with screw holes**
- **Materials:**
 - Body: Zamak with black plastic coating
 - Pin: Stainless steel 1.4305
 - Pull ring: Stainless steel 1.4305
- **Working temp range:** -30 /+100 °C

Info

- Thanks to the pull ring, it is possible to automate the index plunger with, for example, a pneumatic actuator or remote control



Typical application

DISCOUNTS

Qty	1+	6+	20+	50+
Disc. List	-5%	-10%	On request	

Part number	Locking	ØD1	ØD3	B1	B2	B3	B4		h1	h2
							(-0,2)			
PPJ4-16-22	Without	4	14	16,5	22	6	3,3	4	7	
PPJ5-22-28	Without	5	18	22	28	8	4,3	4,5	9,5	
PPJ6-27-32	Without	6	24	27,5	32	10	5,4	5	10,5	
PPJ8-33-34	Without	8	30	33	34	12	5,4	6	12,5	

Part number	K1				L1	L2	Pressure		Weight (g)	Price each 1 to 5
	(+/-0,05)	K2	K3	K4			F1 (N)	F2 (N)		
PPJ4-16-22	14	4	8	4,5	34,5	4	3	12	10	6,96 €
PPJ5-22-28	18	5	10	7	45	5	5	24	20	7,25 €
PPJ6-27-32	21	5,5	12	10	57,5	6	5	21	40	8,17 €
PPJ8-33-34	23	5,5	12	15,5	71	8	6	22	58	8,81 €

Dimensions in mm

Altri prodotti...



PRF_BV

Blocchetto di fissaggio, Aggiunta e fissaggio di pannelli



GAL_20

Rullo per trasportatore, Polietilene autolubrificato



SUP

Calettatore di bloccaggio autocentrante acciaio, Senza ghiera



ACL-FPA

Accessori per pannelli, Morsetto di fissaggio



VTAP

Vite a testa magnetica, Con rivestimento in gomma



HLUT

Volantino con razze e impugnatura girevole, Alluminio



SH1

Ingranaggio elicoidale ad assi paralleli, Plastica lavorata (delrin)



PARF110

Piede senza snodo, Piede snodato oscillante fissabile Ø110



PDM_PDV

Detectable plastic palm grip, blue



M0

Coppia ruota e vite senza fine, Plastica



PSPD40

Manopola a pressione, PVC nero



PRF_ER

Elementi di giunzione, Elemento di raccordo

Prodotti correlati



PPG

Pistoncino a molla, Con flangia di fissaggio orizzontale



SLBW

Pistoncino a molla, Da saldare - Acciaio