

# Modulo 0,5

## Ingranaggi elicoidali ad assi paralleli

Acciaio pretrattato o acciaio cementato temprato



- **Qualità grado 7e DIN 58405 (AGMAQ10)**
- Angolo di elica 15° a destra (R nel codice) o 15° a sinistra (L nel codice)
- Angolo di pressione: 20°
- Materiale:
  - Acciaio 35NCD6 pretrattato 28HRC
  - Acciaio 20NCD2 cementato temprato 58HRC
- Dentatura tagliata a norma DIN 867
- Spessore del dente a norma DIN 58405
- Rendimento vicino al 98%



### Opzioni

- Cambiamento di alesaggio (H7)
- Scanalatura a chiave normalizzata a norma DIN 6885 (J59)
- Foro maschiato
- Foro per copiglia

### Info.

- La coppia è indicativa ed è data per 100g/min
- Il grado e le tolleranze di taglio sono stabiliti prima del trattamento termico.

**Importante:** un elicoidale inclinato a 15° a destra funziona con un elicoidale inclinato a 15° a sinistra.  
Incompatibile con la gamma SH.

**Qualità grado 7e**

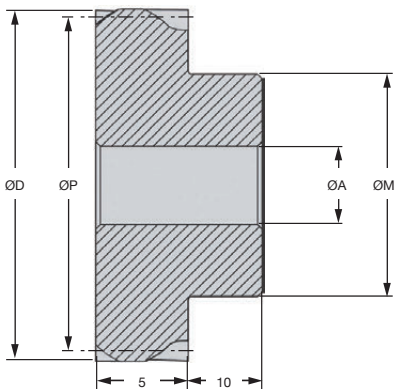
### SCONTI PER QUANTITÀ

Qtà	1+	6+	19+	50+
Sc. Prezzo	-5%	-10%	Su richiesta	

Standard	Temprato	Codice	Z Denti	OP Primitivo	ØD Esterno	ØA Alesaggio	ØM Mozzo	Gioco (mm)	Coppia (Nm)			Prezzo unit. da 1 a 5	
									Standard	Temprato	Massa (kg)	Standard	Temprato
PHG0.5-20R	PHG0.5-20RH	20	10,35	11,35	4	8	0,079 - 0,037	0,34	1,25	0,006	29,90 €	49,40 €	
PHG0.5-21R	PHG0.5-21RH	21	10,87	11,87	4	8	0,079 - 0,037	0,36	1,31	0,007	30,21 €	49,90 €	
PHG0.5-22R	PHG0.5-22RH	22	11,39	12,39	4	8	0,079 - 0,037	0,37	1,37	0,007	30,76 €	50,74 €	
PHG0.5-23R	PHG0.5-23RH	23	11,91	12,91	4	8	0,079 - 0,037	0,39	1,43	0,007	31,04 €	51,21 €	
PHG0.5-24R	PHG0.5-24RH	24	12,42	13,42	5	10	0,091 - 0,044	0,41	1,50	0,009	31,44 €	51,84 €	
PHG0.5-25R	PHG0.5-25RH	25	12,94	13,94	5	10	0,091 - 0,044	0,43	1,56	0,009	31,73 €	52,39 €	
PHG0.5-26R	PHG0.5-26RH	26	13,46	14,46	5	10	0,091 - 0,044	0,56	1,79	0,009	32,24 €	53,22 €	
PHG0.5-27R	PHG0.5-27RH	27	13,98	14,98	5	10	0,091 - 0,044	0,58	1,86	0,010	32,52 €	53,70 €	
PHG0.5-28R	PHG0.5-28RH	28	14,49	15,49	5	10	0,091 - 0,044	0,60	1,92	0,010	32,95 €	54,45 €	
PHG0.5-29R	PHG0.5-29RH	29	15,01	16,01	6	13	0,091 - 0,044	0,62	1,99	0,015	33,10 €	54,61 €	
PHG0.5-30R	PHG0.5-30RH	30	15,53	16,53	6	13	0,091 - 0,044	0,73	2,05	0,015	33,18 €	54,80 €	
PHG0.5-32R	PHG0.5-32RH	32	16,56	17,56	6	13	0,091 - 0,044	0,78	2,19	0,016	33,92 €	55,99 €	
PHG0.5-35R	PHG0.5-35RH	35	18,12	19,12	6	13	0,092 - 0,043	0,85	2,39	0,018	35,08 €	57,93 €	
PHG0.5-38R	PHG0.5-38RH	38	19,67	20,67	6	18	0,092 - 0,043	0,93	2,60	0,028	36,30 €	59,95 €	
PHG0.5-40R	PHG0.5-40RH	40	20,71	21,71	6	18	0,092 - 0,043	1,25	3,04	0,030	36,99 €	61,04 €	
PHG0.5-42R	PHG0.5-42RH	42	21,74	22,74	6	18	0,092 - 0,043	1,31	3,19	0,031	37,67 €	62,18 €	
PHG0.5-45R	PHG0.5-45RH	45	23,29	24,29	6	18	0,092 - 0,043	1,40	3,42	0,033	38,83 €	64,10 €	
PHG0.5-48R	PHG0.5-48RH	48	24,85	25,85	6	18	0,092 - 0,043	1,50	3,65	0,036	40,01 €	66,03 €	
PHG0.5-50R	PHG0.5-50RH	50	25,88	26,88	6	18	0,100 - 0,047	1,95	4,12	0,037	40,75 €	67,20 €	

Dimensioni in mm

# Modulo 0,5



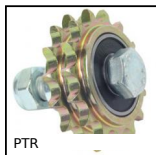
## SCONTI PER QUANTITÀ

Qtà	1+	6+	19+	50+
Sc.	Prezzo	-5%	-10%	Su richiesta

Codice		Z	OP	OD	OA	OM	Gioco		Coppia (Nm)		Massa	Prezzo unit.		
Standard	Temprato	Denti	Primitivo	Esterno	Alesaggio	Mozzo	(mm)		Standard	Temprato	(kg)	Standard	Temprato	
PHG0.5-52R	PHG0.5-52RH	52	26,92	27,92	6	25	0,100 - 0,047	2,03	4,29	0,057	41,34	€	68,20	€
PHG0.5-55R	PHG0.5-55RH	55	28,47	29,47	6	25	0,100 - 0,047	2,15	4,53	0,060	42,19	€	69,69	€
PHG0.5-58R	PHG0.5-58RH	58	30,02	31,02	6	25	0,102 - 0,046	2,27	4,78	0,063	43,02	€	71,06	€
PHG0.5-60R	PHG0.5-60RH	60	31,06	32,06	6	25	0,102 - 0,046	2,67	5,15	0,065	43,66	€	72,05	€
PHG0.5-62R	PHG0.5-62RH	62	32,09	33,09	6	25	0,102 - 0,046	2,76	5,32	0,067	44,15	€	72,83	€
PHG0.5-65R	PHG0.5-65RH	65	33,65	34,65	6	25	0,102 - 0,046	2,89	5,58	0,070	45,02	€	74,31	€
PHG0.5-68R	PHG0.5-68RH	68	35,20	36,20	6	25	0,102 - 0,046	3,03	5,84	0,073	45,54	€	75,20	€
PHG0.5-70R	PHG0.5-70RH	70	36,23	37,23	6	25	0,102 - 0,046	3,11	6,01	0,075	45,77	€	75,53	€
PHG0.5-72R	PHG0.5-72RH	72	37,27	38,27	6	25	0,102 - 0,046	3,20	6,18	0,078	46,31	€	76,36	€
PHG0.5-75R	PHG0.5-75RH	75	38,82	39,82	6	25	0,102 - 0,046	3,34	6,44	0,081	46,65	€	76,96	€
PHG0.5-78R	PHG0.5-78RH	78	40,38	41,38	8	35	0,102 - 0,046	3,47	6,69	0,119	47,44	€	78,32	€
PHG0.5-80R	PHG0.5-80RH	80	41,41	42,41	8	35	0,102 - 0,046	4,60	7,20	0,122	47,67	€	78,67	€
PHG0.5-82R	PHG0.5-82RH	82	42,45	43,45	8	35	0,102 - 0,046	4,71	7,38	0,125	48,10	€	79,39	€
PHG0.5-85R	PHG0.5-85RH	85	44,00	45,00	8	35	0,102 - 0,046	4,89	7,65	0,129	48,59	€	80,20	€
PHG0.5-90R	PHG0.5-90RH	90	46,59	47,59	8	35	0,102 - 0,046	5,17	8,10	0,136	49,50	€	81,69	€
PHG0.5-100R	PHG0.5-100RH	100	51,76	52,76	8	35	0,115 - 0,097	5,89	9,21	0,151	50,27	€	82,93	€
PHG0.5-120R	PHG0.5-120RH	120	62,12	63,12	8	35	0,115 - 0,097	7,07	11,05	0,188	60,80	€	100,37	€
PHG0.5-130R	PHG0.5-130RH	130	67,29	68,29	12	45	0,115 - 0,097	7,66	11,97	0,251	69,23	€	114,24	€
PHG0.5-140R	PHG0.5-140RH	140	72,47	73,47	12	45	0,115 - 0,097	8,25	12,89	0,273	72,72	€	120,04	€
PHG0.5-150R	PHG0.5-150RH	150	77,65	78,65	12	45	0,115 - 0,097	9,03	14,11	0,297	80,32	€	132,56	€
PHG0.5-200R	PHG0.5-200RH	200	103,53	104,53	14	55	0,139 - 0,066	12,17	19,01	0,498	97,78	€	161,34	€
PHG0.5-230R	PHG0.5-230RH	230	119,06	120,06	16	65	0,139 - 0,066	13,99	21,86	0,673	109,40	€	180,55	€

Dimensioni in mm

## Altri prodotti...



PTR  
Pignone tendicatena,  
Per applicazioni  
correnti



M1  
Vite senza fine ,  
Plastica lavorata  
(delrin)



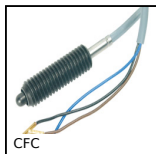
ACM\_AZ  
Aggancio per tirante  
chiusura in gomma,  
Aggancio



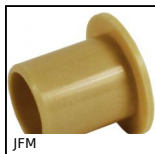
P70  
Riduttore a ruota e  
vite senza fine, fino a  
164 Nm



CHM30-MOT  
Motoriduttore AC  
asincrono da 0,09 a  
0,22kW, 0.09 a  
0.22kW



CFC  
Pressore a molla con  
esagono incassato, A  
contatto elettrico



JFM  
Cuscinetto a collare ,  
Polimero universale



CHT  
Motore AC asincrono  
trifase, 1.1 a 1.85kW



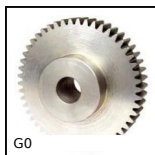
CHB  
Riduttore a ruota e  
vite senza fine, fino a  
22 Nm



DOMI80  
Slitta di regolazione  
Domino 80, Slitta  
DOMILINE 80 con



SLBW  
Pistoncino a molla, Da  
saldare - Acciaio



G0  
Ingranaggio dritto  
acciaio, Acciaio  
20NCD2

Prodotti correlati