



## Giunti per sistemi asserviti

## PFL

Coppia: **da 0,5 a 10Nm**

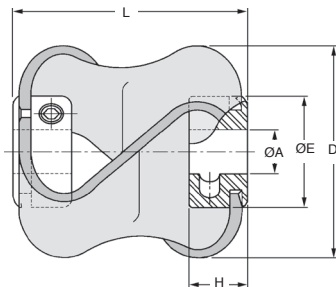
- **Disallineamento molto importante**
- Compatto
- Resistente alla corrosione
- Resistenza elevata ad acidi, solventi, soluzioni alcaline, oli, grassi e ozono
- Grande rigidità alla torsione
- Elevata resistenza alla lacerazione
- Mantiene la flessibilità anche alle basse temperature

*Fissaggio con vite a pressione*



### Caratteristiche

- Grande flessibilità angolare, radiale e assiale
- Isola le vibrazioni
- Assorbe gli urti
- T° massimo d'utilizzo: da -40°C a +100°C
- Velocità mass.: 3.000 g/min
- Materiali:  
Anello: elastomero resistente Hytrel®  
Mozzo: acciaio zincato



Codice	Cattivo allineamento		
	Assiale (mm)	Angolare (°)	Radiale (mm)
PFL28	4,5	10°	2,6
PFL48	7,5	15°	3,2
PFL58	8,5	15°	3,2
PFL61	11,0	15°	3,2

### SCONTI PER QUANTITÀ

Qtà	1+	6+	20+	40+
Sc. Prezzo	-15%	-20%	Su richiesta	

Codice	ØA Alesaggi (mm)		D	L		H	ØE	Coppia massima (Nm)	Vite	Massa (g)	Prezzo unit. da 1 a 5
	Standard	Max.		(+/-1mm)							
PFL28-6	6 x 6	8	27	27	7,9	18	0,5	M3	25	33,75 €	
PFL28-8	8 x 8	8	27	27	7,9	18	0,5	M3	25	33,75 €	
PFL48-10	10 x 10	12	48	48	12,7	25	1,8	M4	92	39,41 €	
PFL48-12	12 x 12	12	48	48	12,7	25	1,8	M4	92	39,41 €	
PFL58-12	12 x 12	16	54	55	16	28	5,0	M5	124	44,68 €	
PFL58-14	14 x 14	16	54	55	16	28	5,0	M5	124	44,68 €	
PFL61-14	14 x 14	16	56	56	16	28	10,0	M6	136	51,12 €	
PFL61-16	16 x 16	16	56	56	16	28	10,0	M6	136	51,12 €	

Dimensioni in mm

## Altri prodotti...



PCP

Kit connettori per portacelle, Pre-assemblato



PPD

Pistoncino a molla, Per lamiera



DP

Spina cilindrica, standard ISO 2338



CFUURSS

Perno folle inox, Standard - inox



HW\_HT

Guida su semi-binari, Binario



PLM-16A

Magnete, Con foro maschiato



GLT3E-58

Guide telescopiche acciaio, Estensione extra



TOC

Testa orientabile, Corta



BCM\_TP

Spazzola cilindrica modulare, Filo in



YG4

Ingranaggio dritto PRESTAZIONE, Acciaio



RLX

Rullo folle plastica, PVC



SCA

Serracavo, Acciaio

**Prodotti correlati**