

Inox 304

DIN 08B-1 1/2"

- Passo 1/2" (12,7mm) (DIN 08B-1)
- Diam. rullo 8,51mm
- Materiale:
Inox AISI 304
- **Componenti non modificabili a nostra cura**

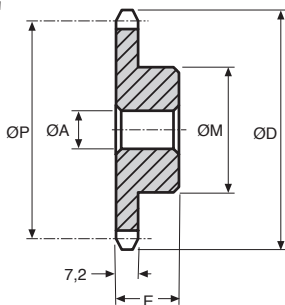


Opzioni

- Passo americano (ASA) su richiesta
- **Prealesaggi sono forniti a titolo indicativo e possono variare in funzione della produzione
- **Realizzazioni su misura**

Accessori

- Catena codice **SBS-500**



SCONTI PER QUANTITÀ

Qtà	1+	4+	10+
Sc.	Prezzo -12%	Su richiesta	

Codice	Denti Z	ØP	ØD	ØM	Prealesaggio non garantito		Prezzo unit. da 1 a 3
					ØA**	E	
PCS50-12/SS	12	49,07	53,0	33	10	28	23,13 €
PCS50-13/SS	13	53,06	57,4	37	10	28	25,74 €
PCS50-15/SS	15	61,09	65,5	45	10	28	29,29 €
PCS50-16/SS	16	65,10	69,5	50	12	28	31,37 €
PCS50-17/SS	17	69,11	73,6	52	12	28	33,41 €
PCS50-18/SS	18	73,14	77,8	56	12	28	38,55 €
PCS50-19/SS	19	77,16	81,7	60	12	28	40,88 €
PCS50-20/SS	20	81,19	85,8	64	12	28	45,12 €
PCS50-21/SS	21	85,22	89,7	68	14	28	49,81 €
PCS50-23/SS	23	93,27	98,2	70	14	28	56,01 €
PCS50-25/SS	25	101,33	105,8	70	14	28	66,87 €
PCS50-30/SS	30	121,50	126,1	80	16	30	99,67 €

Dimensioni in mm

Altri prodotti...



Cerniera estetica, Inox



Ingranaggio conico - Acciaio C43 - ECO, 4:1



Morsetto, Regolabile



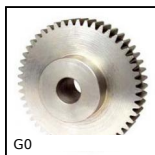
Rinvio angolare ad albero cavo, fino a 70 Nm



Piede fissabile con snodo - poliammide, Ø 83



Giunto a dentatura bombata serie economica, Acciaio e poliammide



Ingranaggio dritto acciaio, Acciaio 20NCD2



Anello di sollevamento, dritto a saldare



Tenditore rigido, Manuale



Ingranaggio dritto acciaio - serie ECO, Acciaio C45

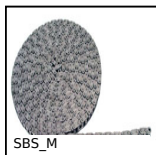


Braccio di reazione, Braccio di reazione per riduttori CHB



Testa a snodo maschio DIN ISO12240-4, Acciaio / bronzo

Prodotti correlati



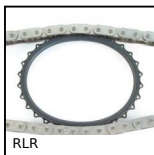
Catena semplice al metro, Inox



Pignone a catena - acciaio, 12.7mm (DIN08B-1)



Tenditore per catena automatico, Con pignone inox



Tenditore per catena Roll-Ring®, Roll-Ring® Self-adjusting