

Multiple junction clamp



NJM

For rod or tube

- For extending cylindrical sections, either in-line or parallel mounting

- Materials:

Wing knob: thermosetting plastic

Colour: dark grey

Screw: resistance class 5.8, yellow bichrome steel

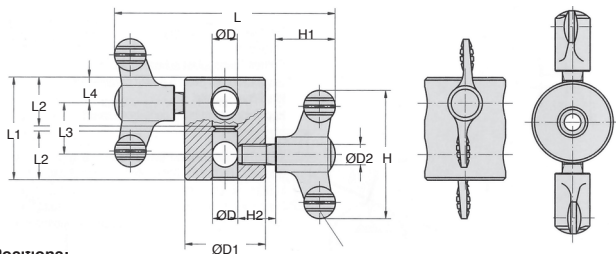
Body: high-resistance anodised aluminium



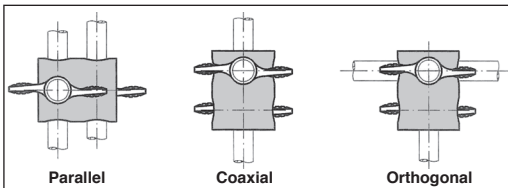
Advantages

- Parallel mounting arrangement can be used to strengthen a structure

- Additional holes in body allow orthogonal joints to be assembled



Positions:



DISCOUNTS

Qty.	1+	10+	30+
Disc.		List -5%	On request

Part number	ØD	ØD1	ØD2	L	L1	L2	L3	L4	H	H1	H2	Weight (kg)	Price each	
													Stock*	1 to 9
NJM-8	8	28	M8	89	36	17	20	8	50	24	15	0,074	✓	37,80 €
NJM-10	10	32	M8	90	40	19	20	10	50	24	15	0,093	✓	39,57 €
NJM-12	12	36	M8	90	44	21	20	12	50	24	15	0,118	✓	45,25 €
NJM-16	16	45	M10	126	56	27	24	16	75	35	20	0,262	-	57,68 €

*Depending on availability - Dimensions in mm

Altri prodotti...



BIM

Pistoncino a molla,
miniatura



CABtool

Attrezzi per cavi,
Attrezzi per taglio



H0

Ingranaggio elicoidale
ad assi incrociati a
90°, Acciaio 20NCD2



NJM

Connettore rinvio
d'angolo, Multiplo



LRRss

Interblocco di
sicurezza, Chiusura a
molla - inox



IBJ

Snodo angolare a
180°, Acciaio



PRES2HR

Pressa manuale da
banco, Pressione fino
a 200kg



TCXR

Tenditore per catena
automatico, Con
pignone inox



GCH

Guida lineare a sfere -
Sfere inox, Carello -



CHMR90

Riduttore a ruota e
vite senza fine, fino a



HRV

Sistema di guida su
binario a V Simple



GPLbr

Scovolo, ottone

Prodotti correlati



NSA

Connettore rinvio
d'angolo, Articolato



NSR

Connettore rinvio
d'angolo, Regolabile