

**Stock**

Giunto flessibile a dischi doppi

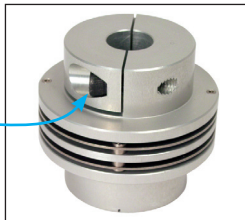
Giunti per sistemi asserviti

MHW

Coppia: da 2,8 a 38Nm

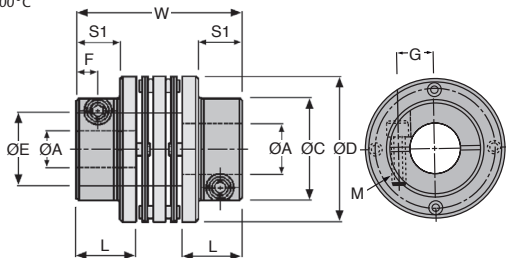
- **Grande rigidità alla torsione**
- Disallineamento assorbito dal disco inox
- Senza gioco
- Resiste all'olio e ai prodotti chimici
- Non richiede manutenzione
- Materiali:
 - Mozzo: alluminio A-U4G
 - Disco: inox 301
 - Perni: inox 303
 - Disco centrale: A-U5 Pb Bi
- T° d'utilizzo max. : +100°C

Fissaggio con ganascia di serraggio



Utilizzi

- Motori passo-passo
- Automatismi
- Giunto di precisione



SCONTI PER QUANTITÀ

Qtà	1+	2+	4+
Sc.	Prezzo	-6%	Su richiesta

Codice	Velocità di rotazione max.	Massa (g)	Momento d'inerzia (kg·m ²)	Rigidità alla torsione statica (Nm/Rad)	Disallineamento			Coppia nominale (Nm)	Coppia max. (Nm)
	(g/min)				Radiale (mm)	Angolare (°)	Assiale (mm)		
MHW-32C	4800	48	$6,2 \times 10^{-6}$	1000	0,15	2°	±0,40	2,8	5,6
MHW-40C	3800	81	$1,6 \times 10^{-5}$	1500	0,20	2°	±0,50	6,0	12,0
MHW-50C	3100	150	$4,6 \times 10^{-5}$	2000	0,20	2°	±0,60	12,0	24,0
MHW-63C	2400	230	$1,1 \times 10^{-4}$	2500	0,30	2°	±0,80	19,0	38,0

Codice	Alesaggio		ØD	ØE	F	L	W	ØC	S1	M	G	Stock*	Prezzo unit.
	standard	max.											
MHW-32C	6	10	32	15	4	13,70	40	22	9	M3	8,00	✓	190,75 €
MHW-40C	8	14	40	25	6	16,50	46	28	12	M4	10,50	✓	213,93 €
MHW-50C	12	20	50	25	7	19,40	52	39	15	M5	14,75	✓	257,25 €
MHW-63C	16	25	63	32	8	22,30	58	45	18	M6	17,00	✓	364,47 €

*Nei limiti delle disponibilità - Dimensioni in mm

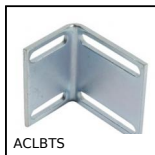
Altri prodotti...



SDG_SS
Supporto con tirante ad occhio, Inox



PRF_PF
Elementi di ancoraggio, Staffa di fissaggio



ACLBT5
Sistema di chiusura per profili alluminio, Squadra per blocca porta ...



CHC
Vite a testa cava esagonale CHC, Acciaio classe 12.19



PRF_ECL
Fissaggio, Dado quadrato con linguetta - Acciaio



J64
Riduttore coassiale a treni paralleli, da 0.57 a 2.25 Nm - a treni p...



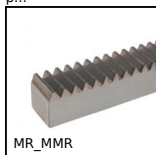
IBJss
Snodo angolare, Inox



TCC_SS
Tenditore, Inox



BTE
Tenditore automatico universale, Per



MR_MMR
Cremagliera sezione metrica, Acciaio



BPTR
Tappo per tubo tondo, Standard



PCATherm
Pull handle, Thermoplastic

Prodotti correlati



MHSC
Giunto flessibile a disco semplice, Disco semplice