



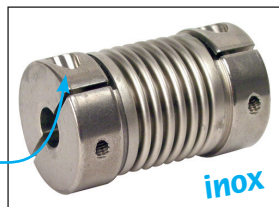
Giunti per sistemi asserviti

MFBSc

Coppia: **da 0,5 a 3Nm**

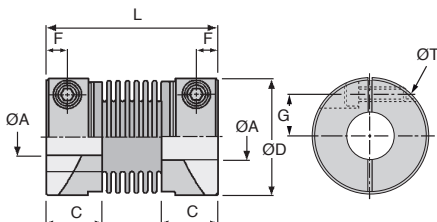
- **Grande precisione**
- Grande rigidità alla torsione
- Disallineamento importante
- Funzionamento identico nei due sensi di rotazione
- Materiali:
 - Mozzo: inox 303
 - Soffietto: inox 316L
- T° d'utilizzo max.: +150°C
- Soffietto e mozzi assemblati per incollaggio

Fissaggio con ganascia di serraggio



Applicazioni

- Codificatori, automatismi, robotica
- Motori passo-passo che non possono individuare il luogo d'origine



Codice	Cattivo allineamento			Coppia	
	radiale (mm)	assiale (mm)	angolare (°)	nominale (Nm)	max. (Nm)
MFBS-12C	0,10	+0,40 /-1,20	1,5°	0,5	1
MFBS-16C	0,10	+0,40 /-1,20	1,5°	1,0	2
MFBS-20C	0,15	+0,60 /-1,80	2,0°	1,5	3
MFBS-25C	0,15	+0,60 /-1,80	2,0°	2,0	4
MFBS-32C	0,20	+0,80 /-2,50	2,0°	3,0	6

SCONTI PER QUANTITÀ

Qtà	1+	2+	4+
Sc.	Prezzo	-6%	Su richiesta

Codice	Alesaggio standard max.			L	C	ØT	F	G	Rigidità		Velocità di rotazione max. (g/min)	Prezzo unit.
	ØA	ØA	ØD						d'inerzia (kg·m ²)	torsione (Nm/Rad)		
MFBS-12C	4 x 4	5,00	12	23,5	7,5	M2	2,25	4,0	2,1 x 10 ⁻⁷	100	13 000	✓ 177,70 €
MFBS-16C	5 x 5	6,35	16	26,5	9,0	M2,5	3,00	5,0	8,1 x 10 ⁻⁷	150	9 500	✓ 178,36 €
MFBS-20C	6 x 6	8,00	20	32,0	10,0	M2,5	3,50	6,5	2,3 x 10 ⁻⁶	220	7 700	✓ 220,16 €
MFBS-25C	8 x 8	10,00	25	36,5	12,0	M3	4,50	9,0	6,9 x 10 ⁻⁶	330	6 100	✓ 228,02 €
MFBS-32C	8 x 8	14,00	32	42,0	13,5	M4	5,00	11,0	2,1 x 10 ⁻⁵	490	4 800	✓ 259,42 €

*Nei limiti delle disponibilità - Dimensioni in mm

Altri prodotti...



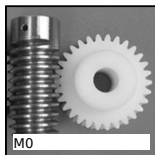
HTD5M_09
Puleggia dentata di trasmissione tipo HTD, HTD5 Acciaio



RVM14
Riduttore manuale, A ruota e vite senza fine



CHALss
Cerniera piana inox, Inox



M0
Coppia ruota e vite senza fine, Plastica lavorata (delrin)



MDB_MTB
Ingranaggio conico in plastica stampata, 2:1



WSS
Gancio a S simmetrica, Acciaio



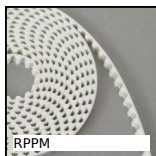
BLHB30
Rinvio angolare ad albero cavo, fino a 4.47 Nm



HTD8M_50
Puleggia dentata di trasmissione tipo HTD, HTD8 Acciaio



CMM_SS
Testa a snodo maschio DIN ISO12240-4, Inox /



RPPM
Cinghia aperta al metro tipo RPP, RPP14 Poliuretano armatura



HW_HT
Guida su semi-binari, Binario



PRF_PSA
Rotella per profilo alluminio, Albero per guida

Prodotti correlati



MFBC
Giunto a soffietto, Alluminio e bronzo - con ganaschia di serraggio



MFBS
Giunto a soffietto Inox, Inox - con vite a pressione