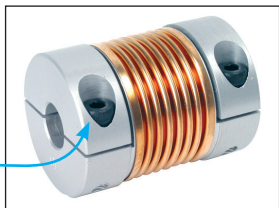


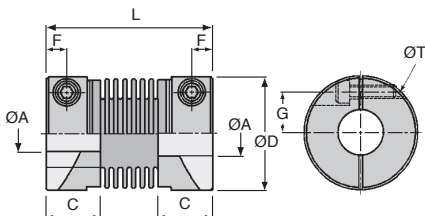
- **Grande precisione**
- Grande rigidità alla torsione
- Disallineamento importante
- Funzionamento identico nei due sensi di rotazione
- Materiali:
 - Mozzo: alluminio A-U5 Pb Bi
 - Soffietto: bronzo fosfatato
- T° d'utilizzo max.: +100°C
- Soffietto e mozzi assemblati per incollaggio



Fissaggio con ganascia di serraggio

Applicazioni

- Codificatori, automatismi, robotica
- Motori passo-passo che non possono individuare il luogo d'origine



Codice	Cattivo allineamento			Coppia	
	radiale (mm)	assiale (mm)	angolare (°)	min.	max.
MFBC-12C	0,10	+0,40 / -1,20	1,5°	0,3	0,6
MFBC-16C	0,10	+0,40 / -1,20	1,5°	0,5	1,0
MFBC-20C	0,15	+0,60 / -1,80	2,0°	0,8	1,6
MFBC-25C	0,15	+0,60 / -1,80	2,0°	1,3	2,6
MFBC-32C	0,20	+0,80 / -2,50	2,0°	2,0	4,0

SCONTI PER QUANTITÀ

Qtà	1+	2+	4+
Sc.	Prezzo	-6%	Su richiesta

Codice	Alesaggio standard max.		ØD	L	C	ØT	F	G	Momento d'inerzia (kg·m ²)	Rigidità alla torsione (Nm/Rad)	Velocità di rotazione max. (g/min)	Prezzo unit.
	ØA	ØA										
MFBC-12C	4 x 4	5	12	23,5	7,5	M2	2,25	4,0	9,7 x 10 ⁻⁸	82	13 000	✓ 72,46 €
MFBC-16C	5 x 5	6,35	16	26,5	9,0	M2,5	3,00	5,0	3,7 x 10 ⁻⁷	110	9 500	✓ 72,52 €
MFBC-20C	6 x 6	8	20	32,0	10,0	M2,5	3,50	6,5	9,9 x 10 ⁻⁷	180	7 700	✓ 72,65 €
MFBC-25C	8 x 8	10	25	36,5	12,0	M3	4,50	9,0	3,1 x 10 ⁻⁶	240	6 100	✓ 101,89 €
MFBC-32C	8 x 8	14	32	42,0	13,5	M4	5,00	11,0	9,6 x 10 ⁻⁶	330	4 800	✓ 97,80 €

*Nei limiti delle disponibilità - Dimensioni in mm

Altri prodotti...



ACLEFS

Elementi di ancoraggio, Standard



AC156-157

Riscontro per chiusura a leva rigida ad anello, 25.5mm



PM3

Coppia ruota e vite senza fine, Plastica lavorata (delrin)



BOXdxx

Box kit di spine filettate DIN7979D, Box kit - estraibile DIN 7979D



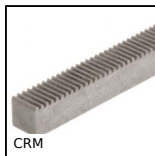
P15

Riduttore a ruota e vite senza fine, fino a 3,75 Nm



CHA1056_U20

Gerniera ad avvitare, Sezione 90X60



CRM

Cremaiera in nylon stampato, Nylon



MFB_MHB

Ingranaggio conico in plastica stampata, 1.5:1



PR882

Ruota di rinvio, Serie 882



DKN

Giunto a soffietto Gerwah®, da 0.4 a 10Nm



BC2

Panamech, Multi-Beam, Alluminio - con ganascia di serraggio



CMM

Testa a snodo maschio DIN ISO12240-4, Acciaio / bronzo

Prodotti correlati



MFBS

Giunto a soffietto Inox, Inox - con ganascia di serraggio



MFBS

Giunto a soffietto Inox, Inox - con vite a pressione



DKN

Giunto a soffietto Gerwah®, da 0.4 a 10Nm