

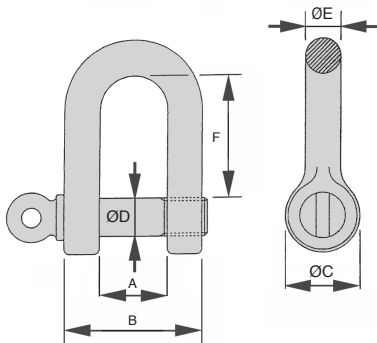
Grillo a U con chiodo a occhiello

MDR Diametro dell'asse da 5 mm a 20 mm

- **Anello d'attacco**
- Marcatura: diametro dell'asse, CMU, CE
- Materiale:
Morsetto: acciaio Fe430B zincato bianco

Info.

- CMU: Carico massimo utile
Il carico di rottura si ottiene moltiplicando CMU per il coefficiente di sicurezza 5.
- Pezzi venduti a multipli, contattateci.



SCONTI PER QUANTITÀ

Qtà	1+	20+	40+	60+	80+	100+
Sc.	Prezzo	-5%	-10%	-15%	-20%	Su richiesta

Riferimenti	Asse ØD	A	B	ØC	ØE	F	CMU (kg)	Peso (kg)	Prezzo unit. da 1 a 19
MDR1-05	5	8	18	13	6	23	100	0,020	2,04 €
MDR1-06	6	12	25	14	6	29	160	0,040	2,45 €
MDR1-08	8	15	32	18	8	37	250	0,070	2,98 €
MDR1-10	10	18	38	22	10	41	400	0,140	3,76 €
MDR1-12	12	26	50	27	12	56	630	0,260	5,94 €
MDR1-14	14	27	56	29	14	57	800	0,370	7,28 €
MDR1-16	16	31	64	35	17	64	1000	0,560	9,76 €
MDR1-18	18	32	70	36	19	65	1300	0,710	13,50 €
MDR1-20	20	38	78	40	20	69	1600	0,940	17,03 €

Dimensioni in mm

Altri prodotti...



MSP19

Inserto con piastrina a incollare Masterplate®, Cilindrico con inse...



PGNT

Impugnatura termoplastica a T, Con perno filettato



SDB

Pistoncino a molla - Supporto, fissaggio perpendicolare alla serratura



METC

Cuscinetto a collare, Bronzo autolubrificante



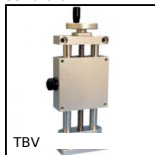
GCL

Guida lineare a sfere - Sfere inox, Carello - da 516 N a 8396 N



BAGSS

Anello di bloccaggio inox, Inox



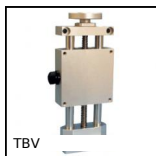
TBV

Tavola di posizionamento verticale manuale, 20kg



MEB

Ingranaggio conico in plastica stampata, 1:1



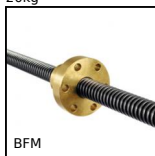
TBV

Tavola di posizionamento verticale manuale,



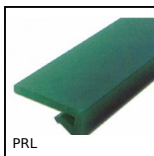
BPL

Sfera portante con flangia, Leggero



BFM

Dado trapezoidale, Bronzo - 1 filetto



PRL

Profilo supporto per catena, Profilo ad L ad incastro

Prodotti correlati



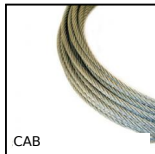
MDR_SS

Grillo con chiodo ad occhiello, Inox



MLY

Grillo con chiodo ad occhiello, Acciaio



CAB

Cavo di fissaggio, Acciaio galvanizzato



TAC

Tenditore, Acciaio