

# Ghiera di regolazione e serraggio

## LR

## Regolazione precisa

- **Materiale:** acciaio con elevato limite elastico

- Scanalatura: da 4 a 90°

- Perpendicolare lato alesaggio:  $\perp$  lato/A : 0,005

- Vite : Hc senza testa classe 14.9

- Esecuzione standard:

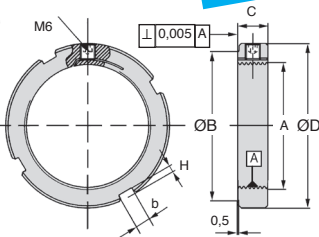
- Filettatura a destra, classe 4H
- Lato di appoggio rettificato
- Marcatura su lato opposto
- Finitura ghiera brunita



**Bloccabile**

### Utilizzo

- La ghiera LR viene utilizzata in qualunque punto in cui è possibile il blocco radiale.
- Lo sforzo radiale, esercitato dal serraggio della vite Hc viene applicato sulla linguetta flessibile. La superficie sviluppata dei filetti della linguetta permette di ottenere un blocco molto potente.
- Il lato di appoggio perpendicolare alla filettatura consente la regolazione ed il serraggio dei cuscinetti e di altri elementi meccanici che richiedono tolleranze precise.



### Info.

- \*Valori ottenuti con la coppia di serraggio delle seguenti viti HC:

- Vite M6 coppia 8Nm
- Vite M8 coppia 18Nm
- Vite M10 coppia 36Nm

### SCONTI PER QUANTITÀ

Qtà	1+	6+	21+
Sc.	Prezzo -10% Su richiesta		

Codice	Filettatura A	ØD	ØB	C	b x h	Vite HC	Coppia di disserraggio (Nm)*	Carico assiale ammmissibile (N)	Massa (kg)	Prezzo unit. da 1 a 5
LR-1	12x100	24	19	12	4 x 2	M6	23	28500	0,030	56,76 €
LR-2	14x100	26	21	12	4 x 2	M6	26	33500	0,035	61,41 €
LR-3	15x100	30	25	12	4 x 2	M6	29	40500	0,045	68,96 €
LR-4	17x100	32	27	12	4 x 2	M6	32	46100	0,055	69,52 €
LR-5	18x100	32	27	12	4 x 2	M6	37	49000	0,550	70,10 €
LR-6	20x100	35	30	12	4 x 2	M6	42	54600	0,060	70,70 €
LR-7	22x150	35	30	12	4 x 2	M6	47	56600	0,060	71,27 €
LR-8	25x150	40	35	12	5 x 2	M6	53	67100	0,070	71,84 €
LR-9	30x150	45	40	12	5 x 2	M6	59	81100	0,085	72,42 €
LR-10	32x150	46	41	12	5 x 2	M6	65	92900	0,090	78,81 €
LR-11	35x150	50	45	12	5 x 2	M6	75	101900	0,095	84,01 €
LR-12	38x150	52	47	12	5 x 2	M6	83	98000	0,100	85,18 €
LR-13	40x150	55	49	12	6 x 2,5	M6	94	104000	0,100	91,55 €
LR-14	42x150	56	50	12	6 x 2,5	M6	105	109300	0,110	97,37 €
LR-15	45x150	60	54	12	6 x 2,5	M6	118	119200	0,120	99,10 €
LR-16	50x150	65	59	12	6 x 2,5	M6	132	134900	0,130	100,84 €
LR-17	52x150	67	61	12	6 x 2,5	M6	147	140400	0,130	103,16 €

Dimensioni in mm

## Vantaggi

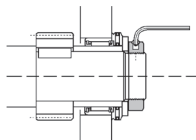
- Immobilizzazione precisa e salda in posizione assiale successivamente all'assemblaggio dei cuscinetti
- Le rondelle freni non sono più necessarie e vengono ridotti i rischi di deterioramento delle guarnizioni di tenuta.
- Serraggio e blocco ghiera di regolazione senza perdita di precisione.
- Può essere riutilizzata più volte, senza perdite di precisione.
- Utilizzo in condizioni difficili (temperature, vibrazioni, ecc.)

## Assemblaggio

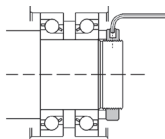
- L'assemblaggio con avvitamento delle ghiera e degli anelli a linguetta si effettua con facilità per mezzo di chiavi ad uncino standard (DIN 1810) che si adattano alle tacche periferiche delle ghiera.
- Lo smontaggio delle ghiera è semplice, basta allentare le viti di serraggio delle linguette.

## Info.

- I valori della coppia di disserraggio e il carico assiale corrispondono agli assemblaggi statici. Sono forniti a titolo indicativo, si declina ogni responsabilità.



Regolazione di un cuscinetto combinato ad aghi, su mandrino di perforazione.



Regolazione perforazione cuscinetti a sfere a contatto obliquo.

## SCONTI PER QUANTITÀ

Qtà	1+	6+	21+
Sc. Prezzo	-10%	-10%	-10%

Codice	Filettatura A	ØD	ØB	C	b x h	Vite HC	Coppia di disserraggio (Nm)*	Carico assiale ammissibile (N)	Massa (kg)	Prezzo unit. da 1 a 5
LR-18	55x200	75	68	15	7x3,0	M8	512	168900	0,23	110,11 €
LR-19	60x200	80	73	15	7x3,0	M8	532	184600	0,25	112,45 €
LR-20	65x200	85	78	15	7x3,0	M8	560	203500	0,27	117,07 €
LR-21	70x200	90	82	15	8x3,5	M8	587	219500	0,28	121,75 €
LR-22	75x200	95	87	15	8x3,5	M8	615	237000	0,30	128,70 €
LR-23	80x200	105	97	15	8x3,5	M8	650	255400	0,42	132,18 €
LR-24	85x200	110	102	15	8x3,5	M8	675	273300	0,44	133,93 €
LR-25	90x200	115	106	15	10x4,0	M8	713	292300	0,46	140,91 €
LR-26	95x200	120	111	15	10x4,0	M8	750	308800	0,49	141,48 €
LR-27	100x200	125	116	15	10x4,0	M8	790	325300	0,51	158,29 €
LR-28	105x200	130	119	15	12x5,0	M8	830	341700	0,52	161,19 €
LR-29	110x200	135	124	15	12x5,0	M8	870	358200	0,55	165,26 €
LR-30	115x200	140	129	15	12x5,0	M8	930	377000	0,57	177,45 €
LR-31	120x200	145	134	15	12x5,0	M8	960	394000	0,59	214,56 €
LR-33	130x200	155	144	15	12x5,0	M8	>2000	434400	0,65	247,67 €
LR-34	135x200	165	152	20	14x6,0	M10	>2000	677000	1,10	298,70 €
LR-35	140x200	170	157	20	14x6,0	M10	>2000	704400	1,13	308,60 €
LR-37	150x200	180	167	20	14x6,0	M10	>2000	757400	1,20	348,00 €

Dimensioni in mm

## Altri prodotti...



RURt

Ruota girevole a foro centrale, Poliuretano - Mozzo alluminio (Ultra...



METEB

Barre autolubrificanti, Bronzo BP25



CHAR16046

Cerniera a molla, avvitabile



SSB

Ingranaggio conico inox, 1:1



UCF\_PBT

Cuscinetto a flangia quadrata polimero inox, Polimero e inox



RVM14

Riduttore manuale, A ruota e vite senza fine



TB8

Cuscinetto assiale a rulli cilindrici, Acciaio



ZBRA

Ingranaggio conico in plastica, 1:1



CHAU

Cerniera ad avvitare, 270°



E40

Riduttore a rinvio angolare, da 2.30 a 20 Nm



WBGV

Anello di sollevamento, Con grillo ad avvitare



EKN

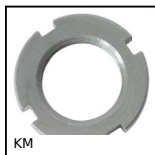
Giunto a soffietto Gerwah®, da 0.5 a 12Nm

## Prodotti correlati



LF

Cuscinetti a sfere - Accessorio, Ghiera di regolazione



KM

Cuscinetti a sfere - Accessorio, Ghiera KM