

# Limitatore di coppia ad attrito

## LC Coppia max Da 30Nm a 240Nm

- **Limitatore di coppia regolabile**
- Posizionare la ruota (ingranaggio, puleggia, pignone per catena...) tra i dischi di frizione e serrare più o meno il dado per raggiungere la coppia di sgancio desiderata.
- Consegnato con 2 rondelle elastiche
- Possibilità di montarne una sola in caso di coppia trasmissibile più bassa
- Consegnato prealesato
- Materiale:  
Acciaio
- I dischi di frizione sono privi di amianto



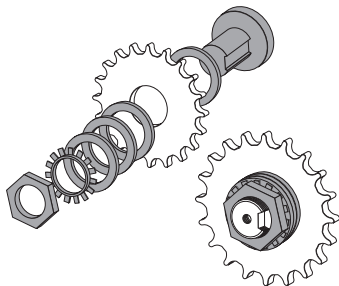
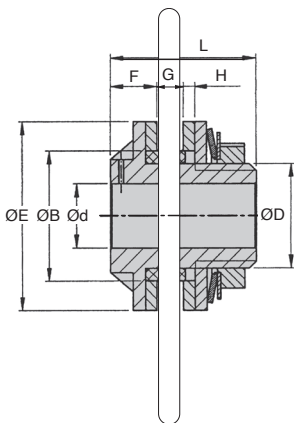
LC 40-50

### Opzione

- Alesaggio e scanalatura di chiavetta su richiesta (30 pezzi minimo)

### Info.

- I dischi di frizione non devono in nessun caso entrare a contatto con olio per evitare qualsiasi danno e l'alterazione della loro prestazione
- Venduto senza pignone per catena



### SCONTI PER QUANTITÀ

Qtà	1+	2+	5+
Sc.	Prezzo	-5%	Su richiesta

Codice	ØE	ØBh8	Ød	G	H	ØD	L	N.ro molle	coppia max (Nm)	Pignone per catena consigliato	N.ro denti	Prezzo unit.
LC40-2-7	40	26	7	9	6	3	22	1	15	3/8"	18-21	29,31 €
								2	28	1/2"	15	
LC50-2-7	50	35	7	10	6	3	32	1	30	3/8"	19-23	32,58 €
								2	55	1/2"	17	

\*Nei limiti delle disponibilità - Dimensioni in mm



# Limitatore di coppia ad attrito

Coppia max Da 190Nm a 1800Nm

LC

- **Limitatore di coppia regolabile**
- Posizionare la ruota (ingranaggio, puleggia, pignone per catena...) tra i dischi di frizione e serrare più o meno il dado per raggiungere la coppia di sgancio desiderata
- Consegnato con 2 rondelle elastiche
- Possibilità di montarne una sola in caso di coppia trasmissibile più bassa
- Consegnato prealesato
- Materiale:  
Acciaio
- I dischi di frizione sono privi di amianto



LC 65-85-95-120-140-170

## Opzione

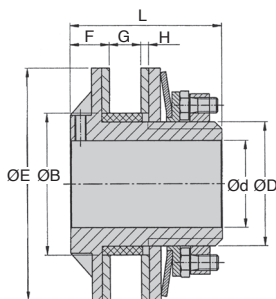
- Alesaggio e scanalatura di chiave su richiesta (30 pezzi minimo)

## Info.

- I dischi di frizione non devono in nessun caso entrare a contatto con olio per evitare qualsiasi danno e l'alterazione della loro prestazione
- **Venduto senza pignone per catena**



LC 65-85-95-120-140-170



## SCONTI PER QUANTITÀ

Qtà	1+	2+	5+
Sc.	Prezzo	-5%	Su richiesta

Codice	ØE	ØBh8	Ød	F	G max	H	ØD	L	N.ro molle	Coppia max (Nm)	Pignone per catena consigliato Passo	N.ro denti	Stock*	Prezzo unit.
LC65-2-10	65	45	10	16	9	4	36	53	1	70	3/8"	27	✓	47,17 €
								55	2	120	1/2" 5/8"	21 19		
LC85-2-15	85	52	15	16	11	4	45	59	1	130	3/8"	38	✓	59,26 €
								61	2	240	1/2" 5/8" 3/4"	25 21 18		
LC95-2-15	95	60	15	17	11	4	52	67	1	190	1/2"	30	-	88,49 €
									2	340	5/8" 3/4"	25 19		
LC120-2-20	120	73	20	19	16	4	64	78	1	350	1/2" 5/8"	38 32	✓	105,00 €
									2	650	3/4" 1"	25 21		
LC140-2-20	140	90	20	22	17	4	85	86,5	1	650	3/4"	35	-	174,03 €
									2	1200	1"	21		
LC170-2-28	170	100	28	25,5	18,5	4,5	90	94	1	1000	3/4"	35	-	206,98 €
									2	1800	1" 1 1/4"	25 22		

\*Nei limiti delle disponibilità - Dimensioni in mm

## Altri prodotti...



CHAu

Cerniera ad avvitare,  
270°



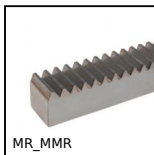
RBNpl

Ruota girevole con  
piastra, Acciaio -  
caucciù



LVT

Mini martinetto  
motorizzato 2A, 2  
ampere



MR\_MMR

Cremagliera sezione  
metrica, Acciaio



VB

Volantino a 6 lobi,  
Duroplast - Ottone



BLHT30

Rinvio angolare a T,  
da 1.65 a 4.40 Nm



PO

Maniglia a ponte -  
Multi-settore, Foro  
cieco maschiato



CM\_CO

Attrezzi Hygienic  
Usit® and Hygienic  
Design®, Protective  
inserts f...



HW\_HT

Guida su semi-binari,  
Ruota



BABam

Perno di sollevamento  
autobloccante,  
Autobloccante



CHAE6555

Cerniera ad avvitare  
estetica, Alluminio



PM2

Coppia ruota e vite  
senza fine, Plastica  
lavorata (delrin)

## Prodotti correlati



LC

Limitatore di coppia  
ad attrito, 190 a 1800  
Nm



DSF

Limitatore di coppia a  
scivolamento, 4 a  
2600 Nm



VTA

Limitatore di coppia  
ad attrito Vari-Tork®,  
0.53 a 1.32 Nm



VT

Limitatore di coppia  
ad attrito Vari-Tork®,  
0.53 a 1.32 Nm