

Linear bearing with inclined ball tracks

KKB

High temperature

- A linear bearing with an inclined ball track suitable for standard loads.

- Working temperature range: -20 to +200°C

- Can be used with only a light lubrication

- Sealing joints included

- Materials:

Outer housing and balls: steel

Raceway: bronze

Seal: VITON®

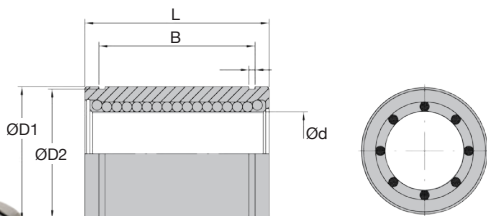


Advantages

- Higher working load compared to standard bearings

- No risk of marking the shaft

- Suitable for high temperatures



DISCOUNTS

Qty	1+	5+	10+	25+
Disc.	List	-6%	-12%	On request

Part N°	ød	ØD1	L	B	W	øD2	Load		Weight (g)	Price each
							Dynamic C(N)	Static Co(N)		
KKB-12AR	12 ^{0/+0,008}	22 ^{0/+0,008}	32 ^{0/-0,2}	22,9 ^{0/-0,2}	1,3	21	580	895	52	92,71 €
KKB-16AR	16 ^{0/+0,009}	26 ^{0/+0,009}	36 ^{0/-0,2}	24,9 ^{0/-0,2}	1,3	24,9	770	1180	75	103,88 €
KKB-20AR	20 ^{0/+0,009}	32 ^{0/+0,009}	45 ^{0/-0,2}	31,5 ^{0/-0,2}	1,6	30,3	1190	1910	140	111,75 €
KKB-25AR	25 ^{0/+0,011}	40 ^{0/+0,011}	58 ^{0/-0,3}	44,1 ^{0/-0,3}	1,85	37,5	1690	2720	298	150,18 €
KKB-30AR	30 ^{0/+0,011}	47 ^{0/+0,011}	68 ^{0/-0,3}	52,1 ^{0/-0,3}	1,85	44,5	2210	3880	445	201,28 €
KKB-40AR	40 ^{0/+0,013}	62 ^{0/+0,013}	80 ^{0/-0,3}	60,6 ^{0/-0,3}	2,15	59	2460	4620	1025	252,58 €

All dimensions in mm

Altri prodotti...



CM

Attrezzi Hygienic Usit® and Hygienic Design®,
Combination spanner



BPPL

Mini sfera portante a
incastro, A incastro



SVT5

Martinetto a vite - Vite
traslante, Vite
traslante



PWC

Inserti filettati, Kit
Powercoil - con o
senza attrezzo di posa



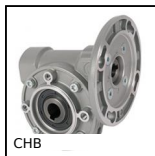
HSE-HSB

Distanziatore
esagonale, Acciaio



CABtool

Attrezzi per cavi,
Attrezzi per
crimpatura



CHB

Riduttore a ruota e
vite senza fine, fino a
22 Nm



TUBE25_25

Tubo quadrato,
Alluminio



BH02

Cuscinetto radiale
flangiato, Montaggio
con circlips



BPPE

Sfera portante,
Leggero



Gal-cardan

Giunto cardanico
semplice serie eco,
Sollecitazioni leggere



GARQT

Perno di bloccaggio
tipo ¼ di giro, ¼ di
giro

Prodotti correlati



KKP-AR

Manicotto a sfere
inclinate, Carichi
elevati / -20° +200°



ZA

Albero per guida
lineare, Acciaio
temprato



ZB

Albero per guida
lineare, Inox temprato



KB_UU

Manicotto a sfere di
precisione, Di
precisione - acciaio