

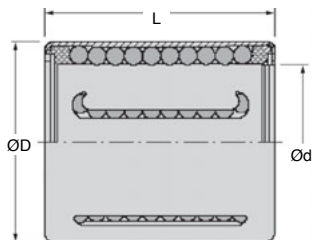
# Manicotto a sfere



## KH

## Per carichi leggeri

- **Boccola compatta**
- Per guida lineare
- Con guarnizioni di tenuta incorporate
- Materiali:
  - Lamiera stampata
  - Cuscinetto: acciaio 70 HRC <sup>z2</sup>
- Solo movimento lineare (non rotativo)



Codice	Gioco normale		Gioco ridotto	
	alesaggio albero		alesaggio albero	
Sedi in acciaio o ghisa	H7	h6	H6	j7
Sedi in lega leggera	K7	h6	K6	j5

### SCONTI PER QUANTITÀ

Qtà	1+	5+	10+	25+
Sc.	Prezzo	-6%	-12%	Su richiesta

Codice	Ød (mm)	ØD (mm)	L (mm)	Massa (g)	Carichi		Prezzo unit. da 1 a 4
					Dinamico Cr (N)	Statico Co (N)	
KH12-28-LL	12	19	28	18,5	605	495	✓ 14,18 €
KH14-28-LL	14	21	28	20,5	600	505	✓ 14,48 €
KH16-30-LL	16	24	30	27,5	775	600	✓ 16,45 €
KH20-30-LL	20	28	30	32,5	1050	880	✓ 14,86 €
KH25-40-LL	25	35	40	66,0	1830	1560	✓ 18,20 €
KH30-50-LL	30	40	50	95,0	2700	2450	✓ 25,54 €
KH40-60-LL	40	52	60	182,0	4250	4000	✓ 43,34 €
KH50-70-LL	50	62	70	252,0	5300	5700	- 60,58 €

\*Nei limiti delle disponibilità - Dimensioni in mm

## Altri prodotti...



PTAF80-PAMF80

Piede fissabile con base lamiera Ø80, Ø 80



WING

Dado ad alette per serraggio manuale, Inox DIN 314/315



CLG3

Ingranaggio dritto in plastica stampata, Nylon stampato



HLC19

Rinvio angolare a dentatura spiroidale, Fino a 43Nm



BOX-TOR-H

Valigetta di guarnizioni toriche in nitrile, 3.00 x 2.00mm a 45.20 x...



CHM40-MOT

Motoriduttore AC asincrono da 0,18 a 0,55kW, 0,18 a 0,55kW



LVT

Mini martinetto motorizzato 1A, 1 ampere



HLUT

Volantino con razze e impugnatura girevole, Alluminio



FF20

Riduttore ad alberi paralleli, da 5.80 a 23 Nm



CFF

Testa a snodo femmina DIN ISO12240-4, Acciaio /



RFK38C

Riduttore ipoide inox, fino a 200 Nm



ASH

Anello di sollevamento, dritto a saldare

## Prodotti correlati



ZA

Albero per guida lineare, Acciaio temprato



FGWA

Supporto per estremità dell'albero, A soletta