

Ingranaggio interno



Modulo 2,0

Acciaio o plastica **lavorata**



- Angolo di pressione 20°
- Materiali:
Acciaio 34C10 o
Plastica delrin
(componenti lavorati)



IN : Acciaio

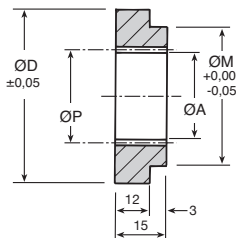
ZIN : Plastica

Opzioni

- Numero di denti diverso
- Altri materiali (acciaio, ottone...)
- Altro modulo fino al modulo 4

Accessori

- Ingranaggi dritti dello stesso modulo es. G2..., ZG2...



NUOVO!

SCONTI PER QUANTITÀ ACCIAIO

Qtà	1+	6+	20+	40+
Sc.	Prezzo	-12%	-25%	Su richiesta

SCONTI PER QTÀ PLASTICA

Qtà	1+	6+	30+
Sc.	Prezzo	-22%	Su richiesta

Codice		Denti	Primitivo	Interno		Mozzo	Prezzo unit. da 1 a 5
ACCIAIO IN	PLASTICA ZIN	Z	ØP	ØA	ØD	ØM	ACCIAIO IN PLASTICA ZIN
IN2-40	ZIN2-40	40	80	76	150	125	98,93 € 69,25 €
IN2-60	ZIN2-60	60	120	116	175	150	154,14 € 107,89 €
IN2-80	ZIN2-80	80	160	156	220	200	202,85 € 142,00 €
IN2-100	ZIN2-100	100	200	196	250	220	260,93 € 182,65 €
↓ A scelta : qualsiasi ingranaggio fino a questa dimensione ↓							
IN2-110	ZIN2-110	110	220	216	280	250	303,99 € 212,80 €

Dimensioni in mm

Altri prodotti...



MET

Cuscinetto cilindrico ,
Bronzo
autolubrificante
METAFRAM



G0

Ingranaggio dritto
acciaio, Acciaio
20NCD2



J64

Riduttore coassiale a
treni paralleli, da 0.57
a 2.25 Nm - a treni
p...



QNU

Cuscinetto a singola
corona di rulli
cilindrici, Anello
interno libero



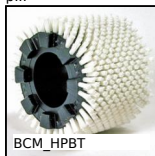
BPHClip

Sfera portante, Anello
di fissaggio -
montaggio dall'alto



AT10-BAR

Barra dentata, AT10



BCM_HPBT

Spazzola cilindrica
modulare, Filo
poliestere PBT



CHAsb28

Cerniera senza perno
in rotoli, Cerniera in
polimero



DKN

Giunto a soffietto
Gerwah®, da 0.4 a



AT5-16ECO

Puleggia dentata di
posizionamento tipo



SVG

Chiusura a leva
regolabile, Corsa da



GCH

Guida lineare a sfere
Eco, economica

Prodotti correlati



IN2

Ingranaggio interno,
Acciaio 20NCD2



ZG2

Ingranaggio dritto in
plastica, Plastica
lavorata (delrin)



CLG2

Ingranaggio dritto in
plastica stampata ,
Nylon stampato