



- **Angolo di pressione 20°**
- **Materiali:**
Acciaio 34C10 o
Plastica delrin (componenti lavorati)

Opzioni

- **Numero di denti diverso:**
- **Altri materiali (acciaio, ottone...)**
- **Altro modulo fino al modulo 4**

Accessori

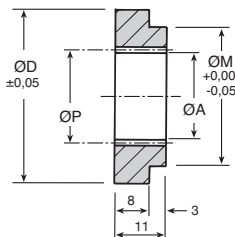
- **Ingranaggi dritti dello stesso modulo es. G1..., ZG1...**



IN : Acciaio



ZIN : Plastica



SCONTI PER QUANTITÀ ACCIAIO

Qtà	1+	6+	20+	40+
Sc.	Prezzo	-12%	-25%	Su richiesta

SCONTI PER QUANTITÀ PLASTICA

Qtà	1+	6+	30+
Sc.	Prezzo	-22%	Su richiesta

Codice		Denti	Primitivo	Interno	Mozzo	Prezzo unit. da 1 a 5		
ACCIAIO IN	PLASTICA ZIN	Z	ØP	ØA	ØM	ACCIAIO IN	PLASTICA ZIN	
IN1-58	ZIN1-58	58	58	56	100	94	62,80 €	45,22 €
IN1-60	ZIN1-60	60	60	58	100	94	63,60 €	45,78 €
IN1-100	ZIN1-100	100	100	98	150	125	109,15 €	78,58 €
↓ A scelta : qualsiasi ingranaggio fino a questa dimensione ↓								
IN1-200	ZIN1-200	200	200	198	250	225	217,81 €	125,03 €

Dimensioni in mm

Altri prodotti...



SRP

Spina cilindrica
ISO8752, elastica ISO
8752



ZHBRA

Ingranaggio conico in
plastica, 1,25:1 2:1
3:1



DGS1

Testa a snodo
femmina, Acciaio /
acciaio - Serie
economica



M0

Vite senza fine ,
Acciaio temprato



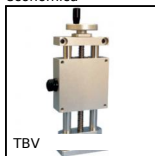
INS100

Inserto auto-
maschiante a passo
grosso, Filetto largo



ZDB

Ingranaggio conico in
plastica, 2:1



TBV

Tavola di
posizionamento
verticale manuale,
12kg



VBFP

Volantino a 6 lobi -
boccola passante,
Duroplast - Ottone



F7-I

Visualizzatore
multifunzione, Con
sensore di posizione



NIN

Dado autofrenante ,
Acciaio



DEP

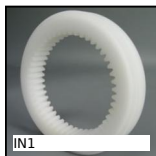
Attrezzi Hygienic
Usit® and Hygienic
Design®, Inserto di



RT25ss

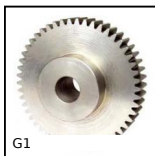
Self-centering flanged
locking assembly,
Coppia media/elevata

Prodotti correlati



IN1

Ingranaggio interno,
Plastica lavorata
(delrin)



G1

Ingranaggio dritto
acciaio, Acciaio
20NCD2



GG1

Ingranaggio dritto
rettificato, Acciaio
trattato