

## HLUT

## Alluminio

**Diametro elevato**

- Volantino con impugnatura girevole
- Materiale:  
Volante: alluminio  
Impugnatura: alluminio con asse in acciaio
- Finitura: bordo lavorato e lucidato
- Versione con scanalatura di chiavetta conforme a DIN 6885-1

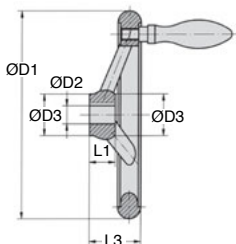
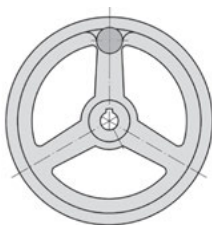
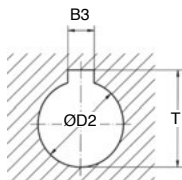


### Vantaggi

- Leggero

### Opzioni

- Solo volantino: HLU



Scanalatura di chiavetta



### SCONTI PER QUANTITÀ

Qtà	1+	6+	15+	20+
Sc.	Prezzo	-5%	-10%	Su richiesta

Codice		Impugnatura girevole	ØD2 (H7)	ØD1	ØD3	L1	L3	B3 (P9)	T	Stock*		Prezzo unit. da 1 a 5	
Con scanalatura di chiavetta	Senza scanalatura di chiavetta									Con scanalatura di chiavetta	Senza scanalatura di chiavetta		
<b>Con 3 razze</b>													
HLUT80-10K	HLUT80-10	Ø16xM6x54,5	80	10	24	16	29	3	11,4	✓	-	37,92 €	35,10 €
HLUT100-10K	HLUT100-10	Ø16xM6x54,5	100	10	26	17	33	3	11,4	✓	-	40,43 €	36,47 €
HLUT125-12K	HLUT125-12	Ø20xM8x67,0	125	12	28	18	36	4	13,8	✓	-	48,71 €	44,30 €
HLUT140-14K	HLUT140-14	Ø20xM8x67,0	140	14	30	19	39	5	16,3	✓	-	54,33 €	49,71 €
HLUT160-14K	HLUT160-14	Ø25xM10x83,0	160	14	32	20	40	5	16,3	✓	✓	63,64 €	60,34 €
HLUT180-16K	HLUT180-16	Ø25xM10x83,0	180	16	35	22	43	5	18,3	✓	✓	73,41 €	70,02 €
HLUT200-18K	HLUT200-18	Ø25xM10x83,0	200	18	38	24	45	6	20,8	✓	✓	82,37 €	78,33 €
<b>Con 5 razze</b>													
HLUT250-22K	HLUT250-22	Ø32xM12x105,5	250	22	45	28	50	6	24,8	-	✓	123,61 €	119,03 €
HLUT315-26K	HLUT315-26	Ø32xM12x105,5	315	26	53	33	56	8	29,3	-	-	168,70 €	163,96 €
HLUT400-30K	HLUT400-30	Ø36xM16x117,0	400	30	65	38	63	8	33,3	-	-	278,96 €	273,61 €
HLUT500-34K	HLUT500-34	Ø36xM16x117,0	500	34	78	45	72	10	37,3	-	-	435,33 €	424,67 €

\*Nei limiti delle disponibilità - Dimensioni in mm

## Altri prodotti...



ACLEFS  
Elementi di ancoraggio, Standard



RPP  
Piastra di giunzione per cinghia RPP, RPP8



PGM52-M4  
Maniglia a ponte, Alluminio



GGB  
Dado ad alette, Maschiato passante



GTCCS  
Rullo tendicinghia, Per ambienti aggressivi



S20  
Supporto corto per manicotto aperto a sfere, Aperto - corto



SVG  
Chiusura a leva regolabile, Corsa da 82mm a 92mm



RTE  
Rotex®, elastico, Alluminio



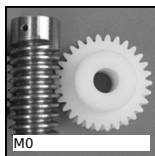
SVT\_CH  
Martinetto a vite - Montaggio con terminale forato,



PTA50  
Piede snodato con base stampata Ø50, Ø 50



BPM  
Pressore a molla con intaglio e puntale a sfera, Inox 303

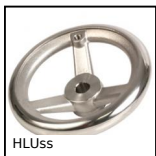


M0  
Coppia ruota e vite senza fine, Plastica lavorata (delrin)

## Prodotti correlati



HLU  
Volantino con razze, Alluminio



HLUss  
Volantino a razze, Inox 316