



# Ruota libera combinata ad aghi

Trascina in un senso di rotazione,  
è libera nell'altro

HFL

- **Trasmette una coppia in un senso di rotazione, è libera nell'altro**
- Ruota libera combinata con cuscinetti lisci o gabbie a rulli
- Sopporta gli sforzi radiali
- T° d'utilizzo: da -30°C a +120°C
- Materiali:
  - Anello, aghi e molle: acciaio
  - Gabbia: plastica

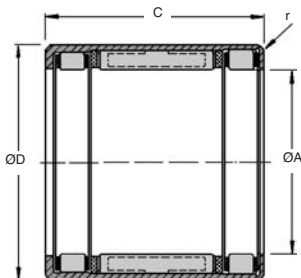


## Assemblaggio

- Alesaggio recettore N6
- Albero recettore h5  
trattato rettificato 57-63 HRC

## Info.

- (1) Utilizzo con grasso o con olio.  
 (2)  $n_{gw}$ : albero girevole  
 (3)  $n_{ga}$ : alesaggio girevole  
 KF\*: molle in plastica  
 (T° d'utilizzo: da -10°C a +70°C, alesaggio N7 e albero h8)



Trascina in un senso



Rotazione libera nell'altro



Non usare su biciclette

## SCONTI PER QUANTITÀ

Qtà	1+	6+	20+	40+	60+
Sc.	Prezzo -10% -15% -20% Su richiesta				

Riferimenti	ØA	ØD	C		Coppia ammissibile (Nm)	Velocità massima (1)		Carico di base		Prezzo unit. da 1 a 5
			-0,3	r min.		$n_{gw}$ (2)	$n_{ga}$ (3)	dinamico C (kN)	statico Co (kN)	
HFL0822KF*	8	12	22	0,3	3,15	17 000	12 000	4,05	4,15	47,88 €
HFL1022	10	14	22	0,3	5,30	14 000	11 000	4,30	4,65	16,84 €
HFL1226	12	18	26	0,3	12,20	11 000	8 000	6,30	6,50	18,22 €
HFL1426	14	20	26	0,3	17,30	9 500	8 000	7,10	7,70	20,61 €
HFL1626	16	22	26	0,3	20,50	8 500	7 500	7,70	9,00	19,79 €
HFL1826	18	24	26	0,3	24,10	7 500	7 500	8,30	10,30	21,08 €
HFL2026	20	26	26	0,3	28,50	7 000	6 500	8,90	11,50	20,98 €
HFL2530	25	32	30	0,3	66,00	5 500	5 500	10,90	14,10	34,99 €
HFL3030	30	37	30	0,3	90,00	4 500	4 500	12,60	17,60	23,36 €
HFL3530	35	42	30	0,3	121,00	3 900	3 900	13,00	19,30	30,60 €

## Altri prodotti...



PRF\_VTM  
Fissaggio, Vite testa  
martello



AFSE  
Perno di fissaggio, con  
chiusura a scatto



HTD3M\_09  
Puleggia dentata di  
trasmissione tipo  
HTD, HTD3 Alluminio



PF60  
Riduttore a ruota e  
vite senza fine, fino a  
118 Nm



ESCON  
Variatore di velocità  
5A, 5 A



CFS  
Perno folle mini,  
Miniatura



SLVHlok  
Bloccaggio a leva, A  
leva verticale / base  
orizzontale



G0  
Ingranaggio dritto  
acciaio, Acciaio  
20NCD2



BPMc  
Pressore a molla con  
intaglio e puntale a  
sfera, Corpo inox 303



HW\_HT  
Guida su semi-binari,  
Binario



LRX  
Guida lineare a rulli,  
Carello - da 9410 N a  
101000 N



SA\_SAKH  
Supporto per  
manicotto, Chiuso -  
carico leggero

Prodotti correlati