

Slotted flat headed shoulder screw

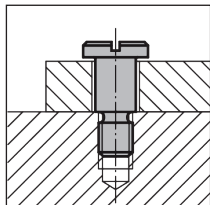
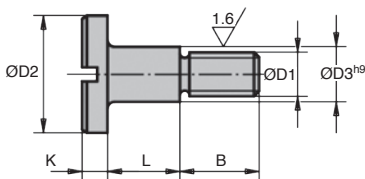
Steel

HAS

- Fixes to a frame and allows rotation around the shoulder
- Conforms to DIN 923
- Material:
Burnished steel, resistance class 5.8

Accessory

- Used with HAR captive C washer



DISCOUNTS

Qty	1+	6+	20+
Disc.	List	-10%	On request

Part number	ØD1	ØD2	ØD3	L	B	K	Weight (g)	For captive washer	Stock*	Price each 1 to 5
HAS6-8-10	M6	13	8,9	10 +0,07/+0,15	9	3,1	9	HAR9	✓	2,35 €
HAS8-10-12	M8	16	10,9	12 +0,1/+0,2	11	3,8	17	HAR11	✓	2,67 €
HAS10-13-16	M10	20	13,0	16 +0,1/+0,2	13,5	4,6	33	-	-	3,56 €

Dimensions in mm

Fax 0 825 88 6000
Service 0,15 € / min
+ prix appel

cial2@hpceurope.com

HPC

SUPPLEMENT 2019

165

Altri prodotti...



DKGS

Giunto senza gioco Gerwah®, da 0.5 a 3Nm



JCSss

Giunto cardanico - inox, Sollecitazioni leggere



METC

Cuscinetto a collare, Bronzo autolubrificante METAFRAM



R204

Molla per stampi ISO10243, Medio



PDM_PDV

, by metal detectors



BPL

Sfera portante con flangia, Leggero



RJA00_28

Guarnizione in gomma, Da agganziare



NDS20

Connettore di serraggio, Parallela



VAP

Magnete con foro centrale, Con foro centrale



GP75

Chiusura a leva molla a trazione compensata,



DCG

Ventosa, nitrile



NCT

Giunto di collegamento, Ad angolo fisso

Prodotti correlati



HAR9

Rondella girevole, DIN 6371