

Captive C washer **DIN 6371**

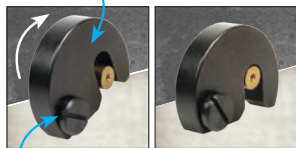
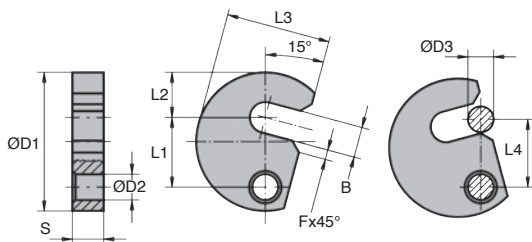
HAR

Steel

- Allows a shaft to be held with simple pivoting action
- Conforms to DIN 6371
- Material:
Burnished steel

Accessory

- Used with **HAS** shoulder screw (acc DIN 923)



Typical application

DISCOUNTS

Qty	1+	6+	20+
Disc.	List	-10%	On request

Part number	B	ØD1	ØD2	ØD3	F	L1	L2	L3	L4	S	Weight (g)	Stock*	Price each 1 to 5
HAR9-38	7,5	38	9	6	3	19,6	11	29	19	9,8	0,061	✓	23,53 €
HAR9-43	9,5	43	9	8	3	21,6	14	32,5	21	9,8	0,076	-	24,71 €
HAR9-48	11,5	48	9	10	3	23,6	17	36,5	23	9,8	0,09	✓	27,72 €
HAR11-61	13,5	61	11	12	3	29,6	22	45	29	11,8	0,18	✓	34,64 €
HAR11-65	15,5	65	11	14	3	31,6	23	49	31	11,8	0,2	-	37,18 €
HAR11-68	17,5	68	11	16	3	33,6	25	50	33	11,8	0,21	-	39,26 €
HAR11-74	21,5	74	11	20	4	36,6	28	55	36	11,8	0,23	-	50,12 €

Dimensions in mm

Altri prodotti...



PAMF120

Articulated fixable foot, pressed bolt-down base Ø 120, Ø 120



ASM

Cuscinetto cilindrico, Polimero alimentare



AC

Piastrina di riscontro, 15mm



BOX-SHNA

Dado esagonale - DIN934, Valigetta di dadi acciaio



KKP-AR

Manicotto a sfere inclinate, Carichi elevati / -20° +200°



SH2

Ingranaggio elicoidale ad assi paralleli, Plastica lavorata (delrin)



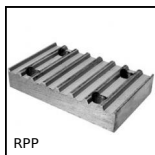
DCG

Ventosa, Gomma naturale



OP3_14_06

Accessorio per indicatori, Boccola di riduzione



RPP

Piastra di giunzione per cinghia RPP,



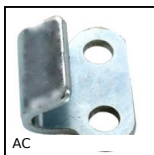
ADL_F

Anello di sollevamento, Acciaio



CHA225

Cerniera ad avvitare, 225 gradi



AC

Piastrina di riscontro, 18mm

Prodotti correlati



HAS

Rondella girevole, Vite con spalla a testa piatta con intaglio