

Perno di bloccaggio rapido manuale

GAR

Introduzione

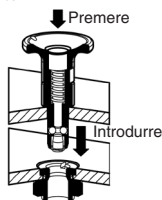
I **perni di bloccaggio** sono dei componenti ergonomici concepiti per il fissaggio rapido di 2 piastre.

Questi sistemi di bloccaggio possono essere utilizzati per dispositivi di cambio di attrezzature in operazioni di montaggio o per altre operazioni di assemblaggio rapido manuale, ad esempio per i cambi di formato/setup nelle linee di produzione.

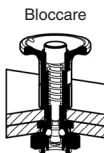
I **GAR-BAB** sono dei perni di bloccaggio basati sul principio dei perni a sfere, hanno un'ottima capacità di tenuta e sono estremamente maneggevoli.

I **GAR-QT** sono basati sul principio dei bloccaggi a $\frac{1}{4}$ di giro con l'indicazione On/Off.

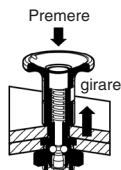
Benché utilizzabili senza le bussole di fissaggio **GAR-DLL**, queste bussole permettono un utilizzo ottimale dei perni di bloccaggio.



Tenendo premuto il pulsante, inserire il perno di bloccaggio nella bussola di fissaggio.



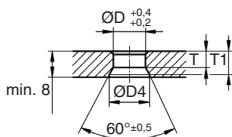
Rilasciare il pulsante per bloccare insieme le piastre.



Per rimuovere, tenendo il pulsante premuto, estrarre il perno di bloccaggio dalla bussola di fissaggio.

Utilizzo senza la bussola di fissaggio

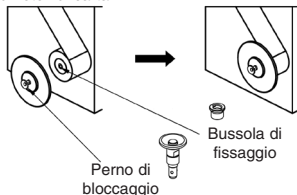
Quote di montaggio del contropezzo



| Per perni di bloccaggio | | ØD4 | | | |
|-------------------------|----|------|-----|------|--|
| ØD= | ØD | min. | T | T1 | |
| 6 | 6 | 12,5 | 4,9 | ~6,6 | |
| 10 | 10 | 8 | 5 | ~7,2 | |

Esempio di utilizzo

Montaggio ed estrazione rapidi di rotoli di carta



New

Perno di bloccaggio tipo a sfere

Per bloccaggio rapido

GARBAB

- **Perno a sfere per bloccaggio rapido**
- Elemento di fissaggio
- Materiali:
Corpo e pulsante in acciaio nichelato
Sfere, molla e anello di arresto in inox
O-ring FKM
- T° d'utilizzo: 180° C max

Vantaggi

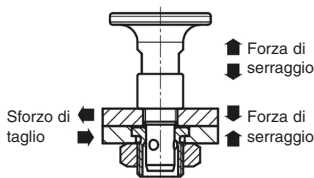
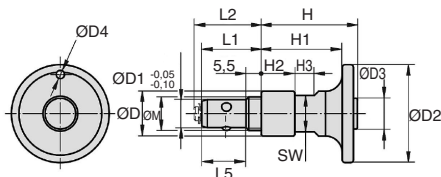
- Permette il bloccaggio /sbloccaggio tramite semplice pressione, senza attrezzi né viti
- Risparmio di tempo evitando l'uso di attrezzi

Info

- Le forze di estrazione indicate si applicano unicamente per un utilizzo con le bussole **GAR-DLL**.

Accessori

- Bussola portamaschi **GAR-DLL**

NUOVO!

SCONTI PER QUANTITÀ

| Qtà | 1+ | 4+ | 8+ |
|-----|--------|-----|--------------|
| Sc. | Prezzo | -5% | Su richiesta |

| Codice | ØD | ØD1 | ØD2 | ØD3 | ØD4 | ØM | L1 | L2 | L5 | H | H1 |
|--------------|----|-----|-----|-----|-----|---------|------|------|------|------|----|
| GAR6-10/BAB | 12 | 6 | 25 | 8 | - | M8 | 19,0 | 21 | 13,5 | 22,2 | 18 |
| GAR10-16/BAB | 16 | 10 | 35 | 11 | 3 | M12x1,5 | 21,5 | 23,5 | 16,0 | 34,4 | 29 |

| Codice | H2 | H3 | SW | ØD5 | ØD6 | Tmax | Forza di serraggio (N) | Sforzo di taglio (kN) | Forza di estrazione (kN) | Prezzo unit. da 1 a 3 |
|--------------|----|-----|----|-----|-----|------|------------------------|-----------------------|--------------------------|-----------------------|
| GAR6-10/BAB | 6 | 5,5 | 10 | 8 | 13 | 10 | 30 | 3 | 0,5 | 47,70 € |
| GAR10-16/BAB | 12 | 7,0 | 13 | 12 | 17 | 16 | 50 | 9 | 1,5 | 49,06 € |

Dimensioni in mm

Perno di bloccaggio tipo 1/4 di giro

New

GARQT

Per bloccaggi rapidi

- **Perno di bloccaggio a 1/4 di giro per bloccaggi rapidi**

- Elemento di fissaggio

- Materiali:

Corpo in acciaio nichelato

Sfere e molla in inox

Pulsante colore nero in PA rinforzato con fibre di vetro

- T° d'utilizzo: 130°C max

Vantaggi

- Permette il cambio e il bloccaggio rapido in 1/4 di giro senza attrezzi né viti

- Indicazione On/Off del bloccaggio

- Risparmio di tempo evitando l'uso di attrezzi

Info

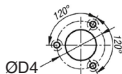
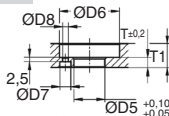
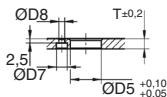
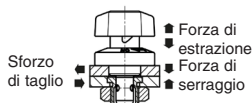
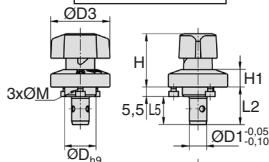
- Le viti di fissaggio M2 o M3 sono fornite

- Le forze indicate si applicano unicamente per un utilizzo con le bussole **GAR-DLL**.

Accessori

- Bussole portamaschi **GAR-DLL**

NUOVO!



Montaggio A per delle piastre con spessore 6 o 12mm



Montaggio B per delle piastre con spessore fino a 20mm

SCONTI PER QUANTITÀ

| Qtà | 1+ | 4+ | 8+ |
|-----|--------|-----|--------------|
| Sc. | Prezzo | -5% | Su richiesta |

| Codice | ØD | ØD1 | ØD2 | ØD3 | ØD4 | H | H1 | L2 | L5 | ØM |
|-------------|----|-----|-----|-----|-----|------|-----|------|----|------|
| GAR6-14/QT | 14 | 6 | 25 | 25 | 21 | 24,5 | 6,5 | 19,5 | 14 | M2x3 |
| GAR10-16/QT | 18 | 10 | 34 | 34 | 28 | 31 | 10 | 21,5 | 16 | M3x4 |
| GAR10-22/QT | 18 | 10 | 34 | 34 | 28 | 31 | 10 | 27,5 | 22 | M3x4 |

| Codice | ØD5 | ØD6 | ØD7 | ØD8 | T | T1 | Forza di serraggio (N) | Sforzo di taglio (kN) | Forza di estrazione (kN) | Prezzo unit. da 1 a 3 |
|-------------|-----|-----|-----|-----|----|-------|------------------------|-----------------------|--------------------------|-----------------------|
| GAR6-14/QT | 14 | 26 | 4,4 | 2,4 | 6 | 6-10 | 30 | 3 | 0,5 | 54,51 € |
| GAR10-16/QT | 18 | 35 | 6,5 | 3,4 | 6 | 6-14 | 50 | 9 | 1,5 | 57,27 € |
| GAR10-22/QT | 18 | 35 | 6,5 | 3,4 | 12 | 12-20 | 50 | 9 | 1,5 | 57,27 € |

Dimensioni in mm

Ct Meca s.r.l.

WEB
04/2021

www.ctmeca.com - Tel. 011 760 95 05

New Bussola portamaschi per perno di bloccaggio a sfere

Facilita il bloccaggio del perno a sfere **GARDLL**

- Bussola per imbastitori a sfere GAR
- Montaggio con cotrodado o ad incastro in foro lamato
- Materiali:
Acciaio nichelato
Inox

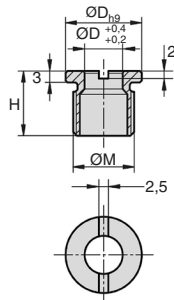
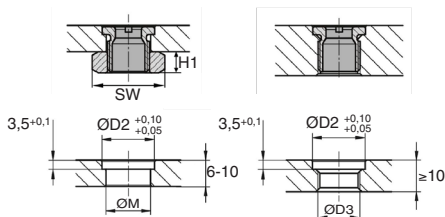
Vantaggi

- Permette un bloccaggio ottimale dei perni a sfere GAR.

Accessori

- Perno di bloccaggio a sfere a $\frac{1}{4}$ di giro GAR-QT
- e perno di bloccaggio a sfere GAR-BAB

NUOVO!



Montaggio A per delle piastre di uno spessore di 10mm.

Montaggio B per delle piastre di spessore superiore a 10mm o in un foro cieco.

SCONTI PER QUANTITÀ

| Qtà | 1+ | 4+ | 8+ |
|-----|--------|-----|--------------|
| Sc. | Prezzo | -5% | Su richiesta |

| Codice | ØD | ØD1 | ØM | H | ØD2 | ØD3 | H1 | SW | Prezzo unit. da 1 a 3 |
|-----------------------|-----------------------------------|-----|---------|----|-----|-----|----|----|--------------------------|
| Acciaio | | | | | | | | | |
| GAR6-DLL | 6 | 16 | M12x1,5 | 15 | 16 | 13 | - | - | 7,51 € |
| GAR10-DLL | 10 | 20 | M16x1,5 | 17 | 20 | 17 | - | - | 8,17 € |
| DLL-M12-EC | Dado per GAR6-DLL | | | | | | 6 | 19 | 0,51 € |
| DLL-M16-EC | Dado per GAR10-DLL | | | | | | 8 | 24 | 0,69 € |
| Inox | | | | | | | | | |
| GAR6-DLL/SS | 6 | 16 | M12x1,5 | 15 | 16 | 13 | | | 10,88 € |
| GAR10-DLL/SS | 10 | 20 | M16x1,5 | 17 | 20 | 17 | | | 13,63 € |
| DLL-M12-EC/SS | Dado per GAR6-DLL/SS | | | | | | 6 | 19 | 0,57 € |
| DLL-M16-EC/SS | Dado per GAR10-DLL/SS | | | | | | 8 | 24 | 0,99 € |
| Attrezzo di montaggio | | | | | | | | | |
| DLL-M16-TOOL | Attrezzo per GAR6-DLL e GAR10-DLL | | | | | | | | 20,81 € |

Dimensioni in mm

Altri prodotti...



BH01

Cuscinetto radiale
flangiato, Montaggio :
pressione e colla



RHTtcss

Ruota alte
temperature con foro
centrale, fino a 200kg



S2B

Supporto corto per
manicotto chiuso a
sfere, Chiuso - Corto



BPM

Pressore a molla con
intaglio e puntale a
sfera, Inox 303



CHCSS

Vite a testa cava
esagonale CHC, Inox -
A2



PSG3

Ingranaggio dritto di
precisione, Acciaio
35NCD6 pretrattato



GE14

Chiusura a leva, Con
porta-lucchetto



BLHT50

Rinvio angolare a T,
da 11.50 a 30 Nm



RT25ss

Self-centering flanged
locking assembly,



SVG

Chiusura a leva
regolabile, Corsa da



CPAS

Asta snodata con
fermo di sicurezza,



BPTR

Tappo per tubo tondo,
Standard

Prodotti correlati



GARQT

Perno di bloccaggio
tipo 1/4 di giro, 1/4 di
giro



GARBAB

Perno di bloccaggio
rapido manuale, A
sfere