

Perno di bloccaggio rapido manuale

GAR

Introduzione

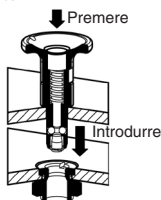
I **perni di bloccaggio** sono dei componenti ergonomici concepiti per il fissaggio rapido di 2 piastre.

Questi sistemi di bloccaggio possono essere utilizzati per dispositivi di cambio di attrezzature in operazioni di montaggio o per altre operazioni di assemblaggio rapido manuale, ad esempio per i cambi di formato/setup nelle linee di produzione.

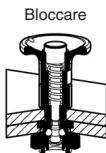
I **GAR-BAB** sono dei perni di bloccaggio basati sul principio dei perni a sfere, hanno un'ottima capacità di tenuta e sono estremamente maneggevoli.

I **GAR-QT** sono basati sul principio dei bloccaggi a $\frac{1}{4}$ di giro con l'indicazione On/Off.

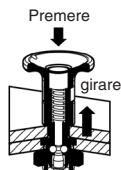
benché utilizzabili senza le bussole di fissaggio **GAR-DLL**, queste bussole permettono un utilizzo ottimale dei perni di bloccaggio.



Tenendo premuto il pulsante, inserire il perno di bloccaggio nella bussola di fissaggio.



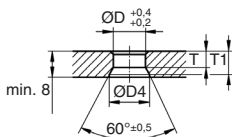
Rilasciare il pulsante per bloccare insieme le piastre.



Per rimuovere, tenendo il pulsante premuto, estrarre il perno di bloccaggio dalla bussola di fissaggio.

Utilizzo senza la bussola di fissaggio

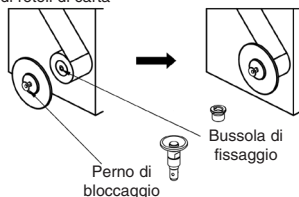
Quote di montaggio del contropezzo



Per perni di bloccaggio		ØD4		
$\text{ØD} =$	ØD	min.	T	T1
6	6	12,5	4,9	~6,6
10	10	8	5	~7,2

Esempio di utilizzo

Montaggio ed estrazione rapidi di rotoli di carta



New

Perno di bloccaggio tipo a sfere

Per bloccaggio rapido

GARBAB

- **Perno a sfere per bloccaggio rapido**
- Elemento di fissaggio
- Materiali:
Corpo e pulsante in acciaio nichelato
Sfere, molla e anello di arresto in inox
O-ring FKM
- T° d'utilizzo: 180° C max

Vantaggi

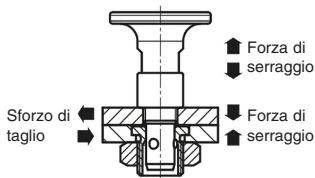
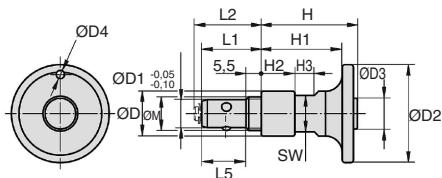
- Permette il bloccaggio /sbloccaggio tramite semplice pressione, senza attrezzi né viti
- Risparmio di tempo evitando l'uso di attrezzi

Info

- Le forze di estrazione indicate si applicano unicamente per un utilizzo con le bussole GAR-DLL.

Accessori

- Bussole portamaschi GAR-DLL

NUOVO!

SCONTI PER QUANTITÀ

Qtà	1+	4+	8+
Sc.	Prezzo	-5%	Su richiesta

Codice	ØD	ØD1	ØD2	ØD3	ØD4	ØM	L1	L2	L5	H	H1
GAR6-10/BAB	12	6	25	8	-	M8	19,0	21	13,5	22,2	18
GAR10-16/BAB	16	10	35	11	3	M12x1,5	21,5	23,5	16,0	34,4	29

Codice	H2	H3	SW	ØD5	ØD6	Tmax	Forza di serraggio (N)	Sforzo di taglio (kN)	Forza di estrazione (kN)	Prezzo unit. da 1 a 3
GAR6-10/BAB	6	5,5	10	8	13	10	30	3	0,5	47,70 €
GAR10-16/BAB	12	7,0	13	12	17	16	50	9	1,5	49,06 €

Dimensioni in mm

Perno di bloccaggio tipo 1/4 di giro

New

GARQT

Per bloccaggi rapidi

- Perno di bloccaggio a 1/4 di giro per bloccaggi rapidi

- Elemento di fissaggio

- Materiali:

Corpo in acciaio nichelato

Sfere e molla in inox

Pulsante colore nero in PA rinforzato con fibre di vetro

- T° d'utilizzo: 130°C max

Vantaggi

- Permette il cambio e il bloccaggio rapido in 1/4 di giro senza attrezzi né viti

- Indicazione On/Off del bloccaggio

- Risparmio di tempo evitando l'uso di attrezzi

Info

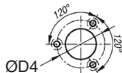
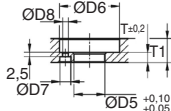
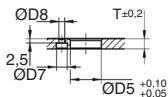
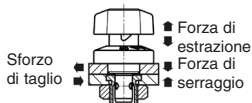
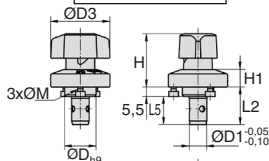
- Le viti di fissaggio M2 o M3 sono fornite

- Le forze indicate si applicano unicamente per un utilizzo con le bussole GAR-DLL.

Accessori

- Bussole portamaschi GAR-DLL

NUOVO!



Montaggio A per delle piastre con spessore 6 o 12mm



Montaggio B per delle piastre con spessore fino a 20mm

SCONTI PER QUANTITÀ

Qtà	1+	4+	8+
Sc.	Prezzo	-5%	Su richiesta

Codice	ØD	ØD1	ØD2	ØD3	ØD4	H	H1	L2	L5	ØM
GAR6-14/QT	14	6	25	25	21	24,5	6,5	19,5	14	M2x3
GAR10-16/QT	18	10	34	34	28	31	10	21,5	16	M3x4
GAR10-22/QT	18	10	34	34	28	31	10	27,5	22	M3x4

Codice	ØD5	ØD6	ØD7	ØD8	T	T1	Forza di serraggio (N)	Sforzo di taglio (kN)	Forza di estrazione (kN)	Prezzo unit. da 1 a 3
GAR6-14/QT	14	26	4,4	2,4	6	6-10	30	3	0,5	54,51 €
GAR10-16/QT	18	35	6,5	3,4	6	6-14	50	9	1,5	57,27 €
GAR10-22/QT	18	35	6,5	3,4	12	12-20	50	9	1,5	57,27 €

Dimensioni in mm

Ct Meca s.r.l.

WEB
04/2021

www.ctmeca.com - Tel. 011 760 95 05

New Bussola portamaschi per perno di bloccaggio a sfere

Facilita il bloccaggio del perno a sfere **GARDLL**

- Bussola per imbastitori a sfere GAR
- Montaggio con cotrodado o ad incastro in foro lamato
- Materiali:
 - Acciaio nichelato
 - Inox

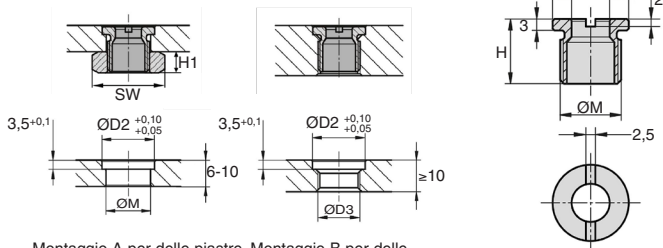
Vantaggi

- Permette un bloccaggio ottimale dei perni a sfere GAR.

Accessori

- Perno di bloccaggio a sfere a $\frac{1}{4}$ di giro GAR-QT
- e perno di bloccaggio a sfere GAR-BAB

NUOVO!



Montaggio A per delle piastre di uno spessore di 10mm.

Montaggio B per delle piastre di spessore superiore a 10mm o in un foro cieco.

SCONTI PER QUANTITÀ

Qtà	1+	4+	8+
Sc.	Prezzo	-5%	Su richiesta

Codice	ØD	ØD1	ØM	H	ØD2	ØD3	H1	SW	Prezzo unit. da 1 a 3
Acciaio									
GAR6-DLL	6	16	M12x1,5	15	16	13	-	-	7,51 €
GAR10-DLL	10	20	M16x1,5	17	20	17	-	-	8,17 €
DLL-M12-EC	Dado per GAR6-DLL						6	19	0,51 €
DLL-M16-EC	Dado per GAR10-DLL						8	24	0,69 €
Inox									
GAR6-DLL/SS	6	16	M12x1,5	15	16	13	-	-	10,88 €
GAR10-DLL/SS	10	20	M16x1,5	17	20	17	-	-	13,63 €
DLL-M12-EC/SS	Dado per GAR6-DLL/SS						6	19	0,57 €
DLL-M16-EC/SS	Dado per GAR10-DLL/SS						8	24	0,99 €
Attrezzo di montaggio									
DLL-M16-TOOL	Attrezzo per GAR6-DLL e GAR10-DLL								20,81 €

Dimensioni in mm

Altri prodotti...



HCV

Sistema di guida su binario a V Simple Select®, con carrello



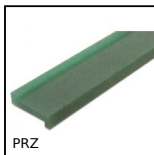
ETQ

Porta etichette per profili alluminio, Porta etichette



T5M T10M

Cinghia aperta al metro tipo T, T10 Poliuretano armatura in acciaio



PRZ

Profilo supporto per catena, Profilo a Z ad incastro



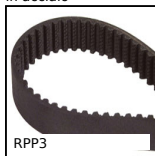
F7-SN

Visualizzatore multifunzione, Supporto snodato



LRR

Chiavistello con perno prismatico, Gancio



RPP3

Cinghia di trasmissione RPP, RPP3



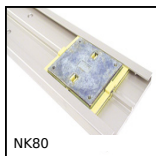
NDS20

Connettore di serraggio, Incrociata



PR881

Ruota di rinvio, Serie 881



NK80

Guida mini Drylin® N, Larghezza 80mm



PHTss

Maniglia a ponte, Fino a 250°C



BAC105

Contenitore a becco, 8mm

Prodotti correlati



GARDLL

Bussola portamaschi, Acciaio o Inox Acciaio nichelato or Inox