

# Motoriduttore inox a ruota e vite senza fine

Componete il vostro motoriduttore\*

Ideale per le applicazioni  
agroalimentari



Piedi di supporto  
**RFV-FP**



Coperchio di protezione  
chiuso **RFV-CAP**



Motore da 0.18 kW a 1.5 kW



Riduttore **RFV40, RFV50 o RFV63**,  
Rapporto di riduzione da 7,5/1 a 100/1  
3 flange a scelta a seconda del motore  
scelto



Coperchio di protezione  
**RFV-CAP** aperto o chiuso per  
evitare la ritenzione di sporco  
nell'alesaggio in uscita



Braccio di reazione  
**RFV-BR** per sostenere  
meglio il carico

\*Vedere la tabella di selezione

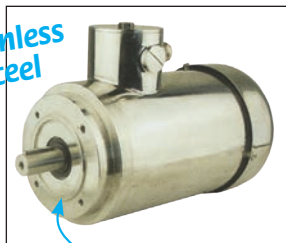
# Moteur **inox** AC asynchrone 1,1 à 1,5kW **Sta**

## DER90

## Torque up to 33Nm

- Three-phase asynchronous motor ideal for the food industry
- B14 flange
- 4-pole motor
- No-load speed 1,460 rpm
- Voltage 230/400V AC
- Rounded and polished surfaces to avoid material retention
- Closed housing, forced ventilation
- Hermetically sealed junction box
- IP66 protection
- Insulation class ISO F
- Material:  
304 stainless steel housing

stainless steel



Bride B14

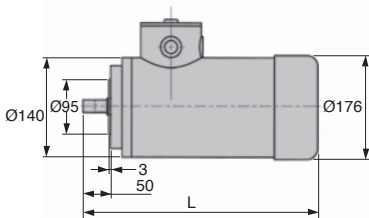
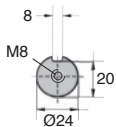
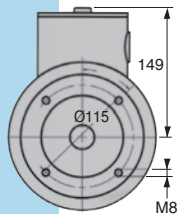
### Accessories

- RFV and RFK gearboxes (to create a motorised gearbox)

### Option

- Motor with B5 flange

Designed for the food industry



### DISCOUNTS

Qty	1+	2+	4+
Disc.	Net -5%	On request	

Part N°	L	Torque									
		Power (kW)	Current (A)	Efficiency	Power factor	Tn (Nm)	Ts (Nm)	Tmax (Nm)	Is (A)	Weight (kg)	Unit price
DER90-S4-B14/SS	351	1,1	2,31	82,7%	0,83	7,2	16,56	16,56	13,86	24	1 279,34 €
DER90-L4-B14/SS	367	1,5	3,14	86,3%	0,79	9,81	22,56	22,56	18,84	28	1 354,96 €

All dimensions in mm