

For ball joint or clevis

COA
COG

- For fixing a gas spring
- Materials:
Steel
316L stainless steel

Advantages

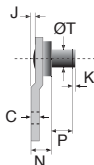
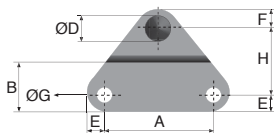
- Allows gas struts to be mounted by combining a mounting plate with a RAS/IBJ ball joint or a CLM clevis

NEW!

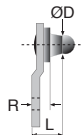


COA

COG



COA
Use with a clevis



COG
Use with a ball joint



DISCOUNTS

Qty	1+	6+	10+	15+	20+
Disc.	List	-10%	-15%	-20%	On request

Use with a clevis

Part number													Max	Price each 1 to 5		
Steel	S/steel	A	B	C	E	F	ØG	H	J	K	ØT	N	P	load (N)	Steel	S/steel
COA-4	-	18	13	1,5	5	5	4,3	16	1	2	4	4,5	4,5	180	15,23 €	-
COA-6	COA-6/SS	18	13	1,5	5	5	4,3	15,6	1	2,5	6	6,5	6,5	180	15,46 €	11,73 €
COA-8	COA-8/SS	55	23	3	7	10	5,3	30	2	5	8	10,0	11	1200	15,46 €	11,81 €

Use with a ball joint

Part number													Max	Price each 1 to 5	
Steel	S/steel	A	B	C	E	F	ØG	H	J	ØD	L	R	load (N)	Steel	S/steel
COG-3,5	-	18	13	1,5	5	5	4,3	16	1	8	13,5	5,5	180	14,75 €	-
COG-5	COG-5/SS	18	13	1,5	5	5	4,3	15,6	1	8	13,5	5,5	180	15,46 €	11,73 €
COG-8	COG-8/SS	55	23	3	7	10	5,3	30	2	13	17,5	8	1200	15,46 €	11,73 €

Dimensions in mm

Altri prodotti...



BPTR_M
Tappo per tubo, Con
inserto maschiato



AT5P_AT10P
Piastra di giunzione
per cinghia AT, AT10



RURp
Ruota girevole a
doppio bloccaggio,
Poliuretano - Mozzo
alluminio (U...



DOG258
Motoriduttore DC 12V
e 24V DC, da 12 a 15
Nm



UGCG
Unità di guida per
cilindrico, Colonna di
guida



EAR
Cuscinetti a sfere -
Accessorio, Ghiera
autobloccante - anello
di fr...



GPB
Maniglia a tirante,
Con inserto ottone



AC
Piastrina di riscontro,
12mm



BABpss
Perno autobloccante,
Inox



HFL
Ruota libera,
Combinata ad aghi



HTD5M_09
Puleggia dentata di
trasmissione tipo
HTD, HTD5 Alluminio



PRF_GAL
Rotella per profilo
alluminio, Kit di
fissaggio per rotella
concentr...

Prodotti correlati



CLM
Attacco per forcella,
Corta acciaio



CNA-CNG
Staffa di montaggio
per molla a gas,
Staffa di montaggio a
squadra p...



CLR
Staffa di montaggio
per molla a gas,
Staffa di montaggio
per forcell...