

Right angled mounting plate

SteStaNew

For ball joint or clevis

CNA
CNG

- For fixing a gas spring

- Materials:

Steel

316L stainless steel

Advantages

- Allows gas springs to be mounted by combining mounting plates

with a RAS/IBJ ball joint or a

CLS / CLL clevis

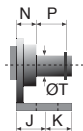
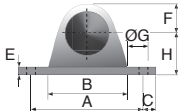
steel or
stainless steel



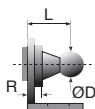
CNA

CNG

NEW!



CNA
Use with a clevis



CNG
Use with a ball joint

DISCOUNTS

| | | | | | |
|-------|------|------|------|------|------------|
| Qty | 1+ | 6+ | 10+ | 15+ | 20+ |
| Disc. | List | -10% | -15% | -20% | On request |

Use with a clevis

| Part number | Steel | S/steel | A | B | C | E | F | ØG | H | J | K | ØT | N | P | Max load (N) | Price each 1 to 5 | Steel | S/steel |
|-------------|----------|---------|----|----|---|-----|----|-----|----|------|------|----|-----|-----|--------------|-------------------|---------|---------|
| CNA-4 | - | - | 19 | 16 | 3 | 1,5 | 4 | 3,4 | 10 | 5,75 | 4,25 | 4 | 3,5 | 4,5 | 180 | 13,30 € | - | - |
| CNA-6 | CNA-6/SS | - | 40 | 34 | 5 | 2 | 10 | 5,3 | 16 | 10 | 10 | 6 | 6,0 | 7 | 400 | 15,46 € | 44,92 € | 44,92 € |
| CNA-8 | CNA-8/SS | - | 40 | 34 | 5 | 2 | 10 | 5,3 | 16 | 10 | 10 | 8 | 7,0 | 11 | 1800 | 15,46 € | 44,92 € | 44,92 € |

Use with a ball joint

| Part number | Steel | S/steel | A | B | C | E | F | ØG | H | J | K | ØD | L | R | Max load (N) | Price each 1 to 5 | Steel | S/steel |
|-------------|----------|---------|----|----|---|-----|----|-----|----|------|------|----|------|-----|--------------|-------------------|---------|---------|
| CNG-3,5 | - | - | 19 | 16 | 3 | 1,5 | 4 | 3,4 | 10 | 5,75 | 4,25 | 8 | 12,5 | 4,5 | 180 | 13,30 € | - | - |
| CNG-5 | CNG-5/SS | - | 40 | 34 | 5 | 2 | 10 | 5,3 | 16 | 10 | 10 | 8 | 13 | 5 | 400 | 15,46 € | 44,92 € | 44,92 € |
| CNG-8 | CNG-8/SS | - | 40 | 34 | 5 | 2 | 10 | 5,3 | 16 | 10 | 10 | 13 | 14,5 | 5 | 1800 | 15,46 € | 44,92 € | 44,92 € |

Dimensions in mm

Altri prodotti...



RBNtc
Ruota girevole a foro centrale, Acciaio - caucciù - a doppio blocca...



SMLS
Tavola lineare, Per lunghezze ridotte



BPTR
Tappo per tubo tondo, Standard



BPVM
Sfera portante avvitabile miniatura, Miniatura ad avvitare



UGH16
Unità di guida tipo H, Per martinetti Ø12 e Ø16



GGB
Dado ad alette, Maschiato passante



HBM
Guida su semi-binari, Boccola di regolazione



M
Manicotto per giunto cardanico, Accessori



SVT_CH
Martinetto a vite - Montaggio con terminale forato,



T5-10ECO
Puleggia dentata di posizionamento tipo T, Serie economica -



RPCpl
Ruota girevole a doppio bloccaggio, Acciaio - poliammide



YG1
Ingranaggio dritto PRESTAZIONE, Acciaio 35NCD6

Prodotti correlati



CLSCLP
Forcella serie corta, Corta acciaio



COA-COG
Staffa di montaggio per molla a gas, Staffa di montaggio piana per f...



CLM
Attacco per forcella, Corta acciaio