

# Right angled mounting plate SteStaNew

For ball joint or clevis

**CNA**  
**CNG**

- For fixing a gas spring

- Materials:

Steel

316L stainless steel

## Advantages

- Allows gas springs to be mounted by combining mounting plates

with a **RAS/IBJ** ball joint or a

**CLS / CLL** clevis

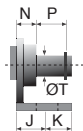
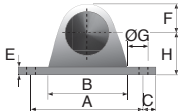
steel or stainless steel



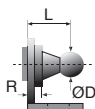
CNA

CNG

**NEW!**



**CNA**  
Use with a clevis



**CNG**  
Use with a ball joint

## DISCOUNTS

Qty	1+	6+	10+	15+	20+
Disc.	List	-10%	-15%	-20%	On request

Use with a clevis

Part number	Steel	S/steel	A	B	C	E	F	ØG	H	J	K	ØT	N	P	Max load (N)	Price each 1 to 5	Steel	S/steel
CNA-4	-	-	19	16	3	1,5	4	3,4	10	5,75	4,25	4	3,5	4,5	180	13,30 €	-	-
CNA-6	CNA-6/SS	-	40	34	5	2	10	5,3	16	10	10	6	6,0	7	400	15,46 €	44,92 €	44,92 €
CNA-8	CNA-8/SS	-	40	34	5	2	10	5,3	16	10	10	8	7,0	11	1800	15,46 €	44,92 €	44,92 €

Use with a ball joint

Part number	Steel	S/steel	A	B	C	E	F	ØG	H	J	K	ØD	L	R	Max load (N)	Price each 1 to 5	Steel	S/steel
CNG-3,5	-	-	19	16	3	1,5	4	3,4	10	5,75	4,25	8	12,5	4,5	180	13,30 €	-	-
CNG-5	CNG-5/SS	-	40	34	5	2	10	5,3	16	10	10	8	13	5	400	15,46 €	44,92 €	44,92 €
CNG-8	CNG-8/SS	-	40	34	5	2	10	5,3	16	10	10	13	14,5	5	1800	15,46 €	44,92 €	44,92 €

Dimensions in mm

## Altri prodotti...



DOMI30

Kit di raccordo, Kit di raccordo XZ



H0

Ingranaggio elicoidale ad assi incrociati a 90°, Acciaio 20NCD2



H1

Ingranaggio elicoidale ad assi incrociati a 90°, Acciaio 20NCD2



BPPL

Mini sfera portante a incastro, A incastro



PCS37

Pignone a catena - acciaio, 9.525mm (DIN06B-1)



SEH

Attrezzo di bloccaggio a tirante, A tirante - inox



ADL\_M

Anello di sollevamento, Inox



BDP2R

Braccio di reazione, Serraggio rinforzato



IBJss

Snodo angolare, Inox



H0

Ingranaggio elicoidale ad assi incrociati a 90°, Acciaio 20NCD2



BPHT

Sfera portante fissaggio con perno filetato, Forte



BOX-WM

Rondella semplice - DIN125, Valigetta di rondelle acciaio

## Prodotti correlati



CLSCLP

Forcella serie corta, Corta acciaio



COA-COG

Staffa di montaggio per molla a gas, Staffa di montaggio piana per f...



CLM

Attacco per forcella, Corta acciaio