

## CMMss Contatto inox/bronzo autolubrificante

- Testa a snodo filettatura maschio a norma **DIN 12 240-4 serie K**

- Materiale:

Cuscinetto inox 420 rettificato e lucidato

Insero in bronzo autolubrificante

Sede: inox 304

**Economico**

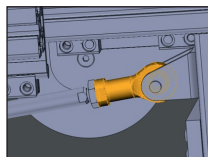
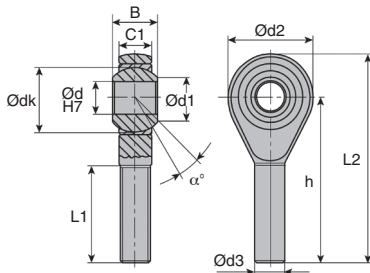


### Vantaggi

- Autolubrificante
- Non richiede manutenzione
- Superficie del cuscinetto resistente all'usura
- Poco attrito

### Utilizzo

- Movimenti oscillanti



Esempio di applicazione

### SCONTI PER QUANTITÀ

Qtà	1+	6+	10+
Sc.	Prezzo -15%	Su richiesta	

Codice	Ød	Ød3	B	C1	Ød1	Ød2	Ødk	h	L1	L2
CMM.00.06/RH/SS	6	M6x1,00	9	6,75	8,90	20	12,700	36	21	46
CMM.00.08/RH/SS	8	M8x1,25	12	9,00	10,40	24	15,875	42	25	54
CMM.00.10/RH/SS	10	M10x1,50	14	10,50	12,90	28	19,050	48	28	62
CMM.00.12/RH/SS	12	M12x1,75	16	12,00	15,40	32	22,225	54	32	70
CMM.00.16/RH/SS	16	M16x2,00	21	15,00	19,30	42	28,575	66	37	87
CMM.00.20/RH/SS	20	M20x2,50	25	18,00	24,30	50	34,925	78	45	103

Codice	Carico statico radiale Fs (daN)	Tenuta assiale della sfera (daN)	Angolo dello snodo α°	Massa (g)	Stock*	Prezzo unit. da 1 a 5
CMM.00.06/RH/SS	400	120	13°	21	✓	56,14 €
CMM.00.08/RH/SS	800	170	14°	40	✓	69,56 €
CMM.00.10/RH/SS	1300	200	13°	64	✓	85,84 €
CMM.00.12/RH/SS	1700	270	13°	97	✓	100,98 €
CMM.00.16/RH/SS	4800	550	15°	208	-	187,42 €
CMM.00.20/RH/SS	5200	600	14°	367	-	212,41 €

\*Nei limiti delle disponibilità - Dimensioni in mm