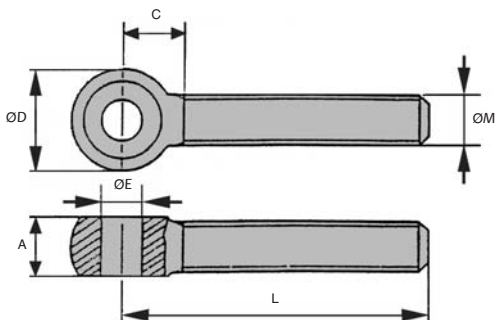


- Vite ad occhiello
- Anello stampato e chiuso
- Norma UNI6058
- Filettatura ISO
- Materiale: acciaio C40 nero

NUOVO!



SCONTI PER QUANTITÀ

Qtà	1+	20+	40+	60+	80+	50+
Sc.	Prezzo	-5%	-10%	-15%	-20%	Su richiesta

Riferimenti	ØM	L	A	C	ØD	ØE	Peso (kg)	Prezzo unit. da 1 a 19
CMA1-06	M6	50	7	8,5	12	5	0,012	6,36 €
CMA1-08	M8	60	9	11,1	16	6	0,025	6,64 €
CMA1-10	M10	80	12	13,8	20	8	0,048	9,15 €
CMA1-12	M12	90	14	16,4	24	10	0,088	10,79 €
CMA1-14	M14	120	16	19,0	28	12	0,153	14,31 €
CMA1-16	M16	140	18	21,0	32	14	0,303	14,66 €
CMA1-18	M18	150	20	24,2	36	16	0,328	16,33 €
CMA1-20	M20	160	22	26,2	40	18	0,431	20,31 €

Altri prodotti...



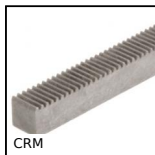
SBF

Sealed flange bearing unit for Food Industry, cover



SR

Cremagliera sezione stretta, Inox



CRM

Cremagliera in nylon stampato, Nylon



CMA

Vite ad occhio, Acciaio



UFX

Giunto elastico Uneflex®, economica



MEB

Ingranaggio conico in plastica stampata, 1:1



CHMR75

Riduttore a ruota e vite senza fine, fino a 298 Nm



BSM

Pressore a molla con esagono incassato, corpo in acciaio, spina in p...



PRF3232

Profilato alluminio standard, 32 x 32 mm



PLB

Distanziatore cilindrico, Ottone



CHINV

Cerniera invisibile, Invisibile - Apertura 90°



LSAG

Albero scanalato a sfere, Binario - da 514 N a 15386 N

Prodotti correlati



CMAss

Vite ad occhio, Inox