

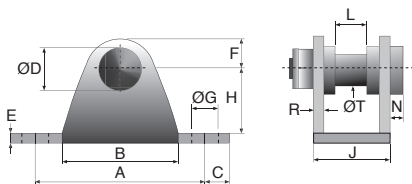
For use with a male clevis

CLR  
CLRss

- For fixing a gas spring
- Materials:
  - Steel
  - 316L stainless steel

**Advantages**

- Allows gas springs to be mounted using a mounting plate and a CLM male clevis

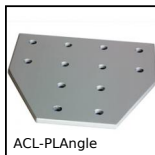
**NEW!****DISCOUNTS**

Qty	1+	6+	10+	15+	20+
Disc.	List	-10%	-15%	-20%	On request

Part number	A	B	C	E	F	ØG	H	J	ØD	ØT	N	L	R	Max load (N)	Price each 1 to 5
<b>Steel</b>															
CLR-6	51	36	9,5	2,5	9	6,5	20	18	13	6	4,0	6,5	2,5	500	15,46 €
CLR-8	51	36	9,5	2,5	9	6,5	20	18	13	8	4,0	13	2,5	1800	15,46 €
<b>Stainless steel</b>															
CLR-6/SS	51	36	9,5	2,5	9	6,5	20	18	13	6	4,0	6,5	2,5	500	110,64 €
CLR-8/SS	51	36	9,5	2,5	9	6,5	20	18	13	8	4,0	13	2,5	1800	101,71 €

Dimensions in mm

## Altri prodotti...



ACL-PLAngle

Elementi di giunzione,  
Collegamento  
angolare



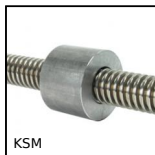
NKX

Cuscinetto combinato  
senza anello interno,  
Needle and roller  
bearings



INS\_BR

Boccola autofilettante  
Ottone, Ottone



KSM

Dado cilindrico in  
acciaio, Acciaio - 1  
filetto



NIN

Dado autofrenante ,  
Acciaio



H1

Ingranaggio elicoidale  
ad assi incrociati a  
90°, Acciaio 20NCD2



GAL 42

Rullo per  
trasportatore, Senza  
cuscinetti a sfere



CLLCLLP

Forcella serie lunga,  
Lunga acciaio



FBL4004\_K7

Spazzola al metro  
fibre PA6 da Ø0,3 a  
Ø0,5, Poliammide



NK17

Guida mini Drylin® N,  
Larghezza 17 mm



PCS25ECO

Pignone a catena -  
acciaio, 6.35mm



RFVbr

Riduttore inox a ruota  
e vite senza fine,  
Braccio di reazione

## Prodotti correlati



CLM

Attacco per forcella,  
Corta acciaio



GSI

Molla a gas inox, Inox



GSI\_A

Molla a gas regolabile  
inox, Inox



CLM

Attacco per forcella,  
Corta inox