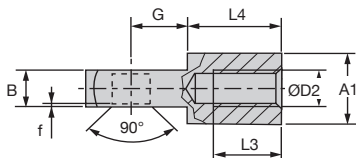
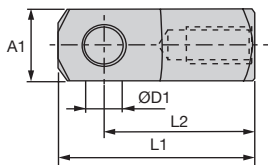


## CLM CLMss

Acciaio o inox

- Attacco con filettatura per forcella DIN71752 serie corta
- Acciaio 11SMnPb30+C zincato bianco/blu
- Inox 303

acciaio  
o inox



### SCONTI PER QUANTITÀ Acciaio SCONTI PER QUANTITÀ Inox

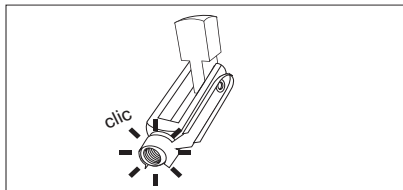
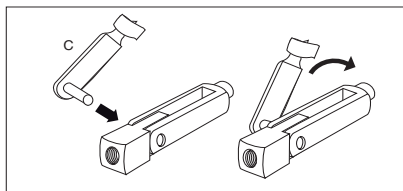
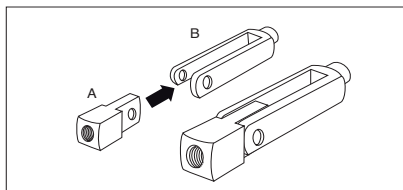
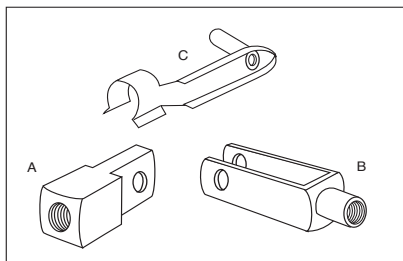
Qtà	1+	10+	20+	50+	Qtà	1+	4+	10+	20+
Sc.	Prezzo	-10%	-15%	Su richiesta	Sc.	Prezzo	-10%	-15%	Su richiesta

Codice	ØD1 H9	ØD2	B	A1 h11	L1 ±0,5	L3 ±0,3	L4 ±0,2	G ±0,5	f ±0,2	Massa (g)	Stock*	Prezzo unit.	
<b>Modello acciaio</b>													
CLM-4	4	M4x0,7	4	8	21	16	6	10,0	6,0	0,5	6	✓	1,92 €
CLM-5	5	M5x0,8	5	10	26	20	8	12,5	7,5	0,5	12	✓	1,85 €
CLM-6	6	M6x1	6	12	31	24	11	15,0	9,0	0,5	21	✓	2,69 €
CLM-8	8	M8x1,25	8	16	42	32	14	20,0	12,0	0,5	51	✓	3,64 €
CLM-10	10	M10x1,5	10	20	52	40	18	25,0	15,0	0,5	98	✓	3,43 €
CLM-12	12	M12x1,75	12	24	62	48	22	30,0	18,0	0,5	168	✓	8,05 €
CLM-16	16	M16x2	16	32	83	64	30	40,0	24,0	1,0	397	✓	10,08 €
<b>Modello inox</b>													
CLM-4/SS	4	M4x0,7	4	8	21	16	6	10,0	6,0	0,5	6	✓	5,33 €
CLM-5/SS	5	M5x0,8	5	10	26	20	8	12,5	7,5	0,5	12	✓	7,56 €
CLM-6/SS	6	M6x1	6	12	31	24	11	15,0	9,0	0,5	21	✓	10,97 €
CLM-8/SS	8	M8x1,25	8	16	42	32	14	20,0	12,0	0,5	51	✓	9,52 €
CLM-10/SS	10	M10x1,5	10	20	52	40	18	25,0	15,0	0,5	98	-	8,98 €
CLM-12/SS	12	M12x1,75	12	24	62	48	22	30,0	18,0	0,5	168	-	12,55 €
CLM-16/SS	16	M16x2	16	32	83	64	30	40,0	24,0	1,0	397	-	36,10 €

\*Nei limiti della disponibilità - Dimensioni in mm

# Forcella e perno

## Scheda di utilizzo



## Altri prodotti...



BOX-TOR-A

Valigetta di guarnizioni toriche in nitrile, 2.90 x 1.78mm a 28.17 x...



PO

Maniglia a ponte - Multi-settore, Foro cieco maschiato



PR40

Piede fissabile con snodo - poliammide, Ø 40



CHA1056-UPA

Cerniera su facciata in poliammide, Poliammide nera



PPD

Pistoncino a molla, Per lamiera



BS3

Panamech, Multi-Beam inox, Inox - con vite a pressione



AC156-157

Riscontro per chiusura a leva rigida ad anello, 25.5mm



EX

Albero per riduttori E, Albero semiperce per riduttori E



SH2

Ingranaggio elicoidale ad assi paralleli,



PRFSRAD

Sistema di chiusura per profili alluminio,



PRF\_ART

Cerniere e giunti, Con maniglia di serraggio



AC

Piastrina di riscontro, 12,13,18 e 20mm

## Prodotti correlati



CLM

Attacco per forcella, Corta inox



COA-COG

Staffa di montaggio per molla a gas, Staffa di montaggio piana per f...



CLR

Staffa di montaggio per molla a gas, Staffa di montaggio per forcell...



CNA-CNG

Staffa di montaggio per molla a gas, Staffa di montaggio a squadra p...